



60 m



66 m



91 m

Engineered for the future, built on experience

LTM 1130NZ-II

オールテレーンクレーン

LIEBHERR

Mobile and crawler cranes



テクニカルデータ

LICCON 3

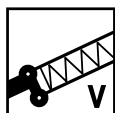
LICCON コントロールシステム第3世代採用。
より早く、スマートに、より安全な制御が可能となりました。



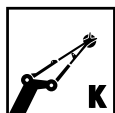
ブーム最大長
60 m



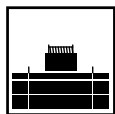
ジブ長
10,8 m / 19 m



エクステンションジブ
7 m (最大2本)



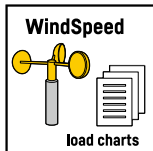
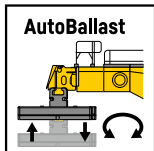
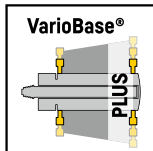
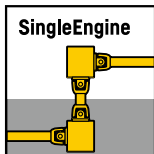
アッセンブリジブ(オプション)
2,9 m



カウンターウェイト
29 t



エンジン出力
400 kW (544 PS)



クレーン

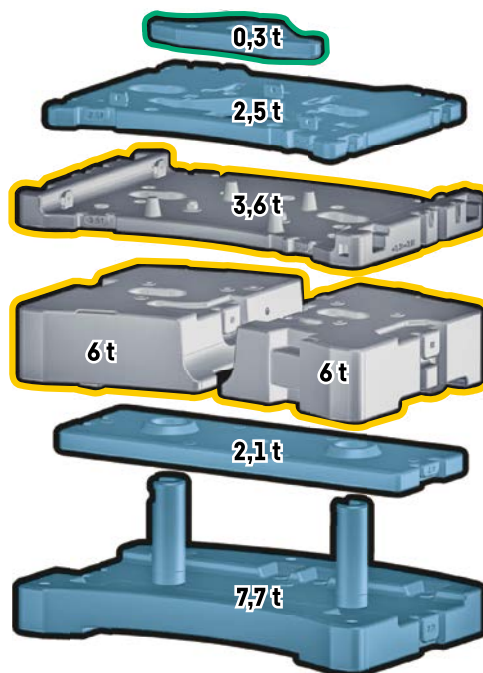
	最大速度 最大速度	径 	長さ 	ラインプル
ウインチ1	0 - 125 m/min シングルライン	19 mm	250 m	74 kN
ウインチ2	0 - 125 m/min シングルライン	19 mm	250 m	74 kN
360°	旋回 0 - 1.5 min ⁻¹			
	ブーム起伏 約 45 秒 (ブーム角度 0°~83°)			
	ブーム伸縮 約 430 秒 (ブーム長さ 11.5 m - 60 m)			

フックブロック

吊上トン数 	シーブ枚数 	最大掛け数 	自重
82,2 t	7	12	1,24 t
75,9 t	5	11	0,95/0,75 t
49,7 t	3	7	0,7/0,5 t
22,0 t	1	3	0,45 t
7,4 t	-	1	0,25 t

カウンターウェイト


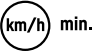
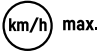

最大 29 t
(第2ウインチ: 0.8t分含む)







シャーシ

アウトリガー	4点支持、台形型(前:7.0m、後:8.3m)、パリオベースプラス
総輪数	10
軸数	5
最小回転半径	8.77m
エンジン	リープヘル製 ディーゼルエンジン
冷却方式	水冷
シリンダー数	6
出力	400 kW [544 h.p.]
最大トルク	2516 Nm
燃料タンク	625 ℓ




走行

タイヤサイズ	最低速度	最高速度	登坂能力
 385/95 R 25 [14.00 R 25]	 km/h min. 0,44	 km/h max. 80	 >60 (約30.9°)
		<small>※運行最高速度は60km/h</small>	<small>※理論均衡値</small>

ギア

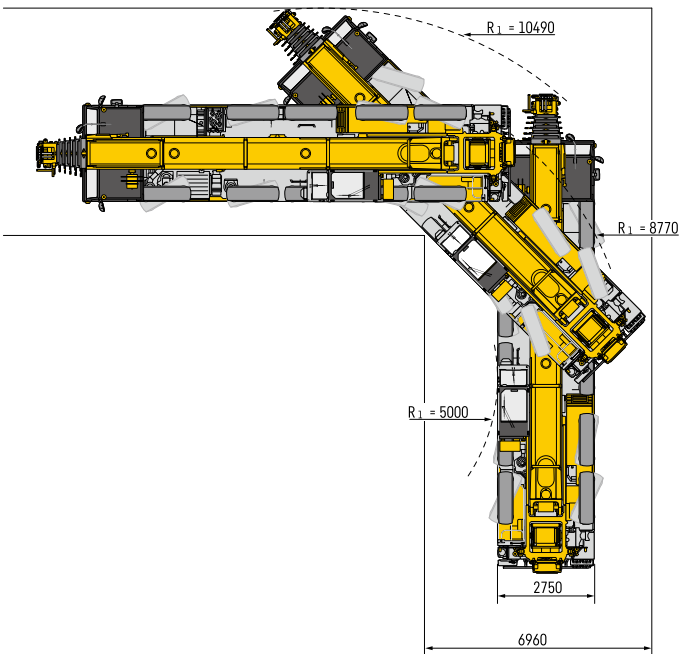
	
	12 / R2
	4 / R2

最大接地圧

	フロントアウトリガー	リアアウトリガー
	 59 t	 74 t

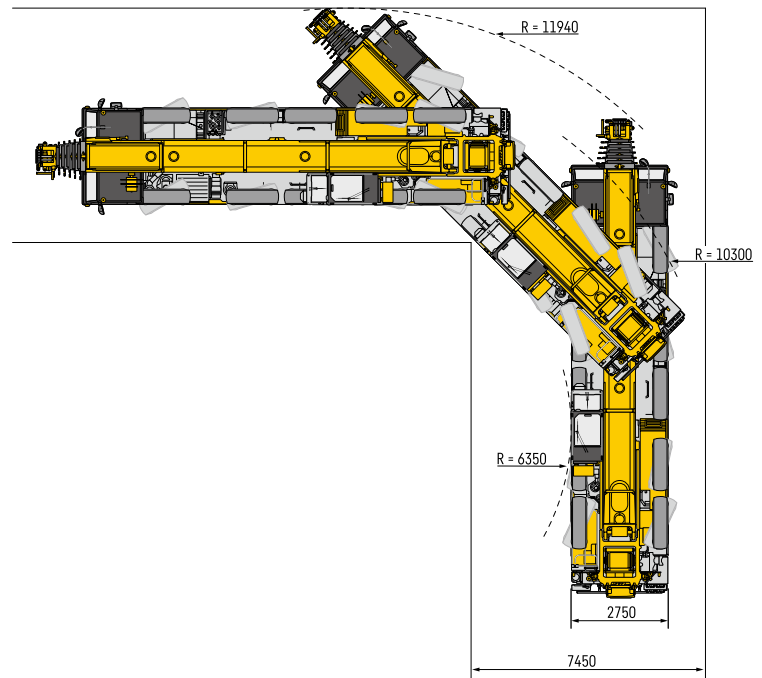
走行軌跡図

リアステアリング操作時



ノーマルステアリング操作時

単位: mm



LICCON3

BTTリモコンの配置変更



液晶ディスプレイの採用と各種操作性の向上



運転キャビン内の快適性を向上



運転操作性を向上



視認性をさらに向上



クレーン操作表示の改善



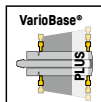
LEDライトによる視認性向上(オプション)



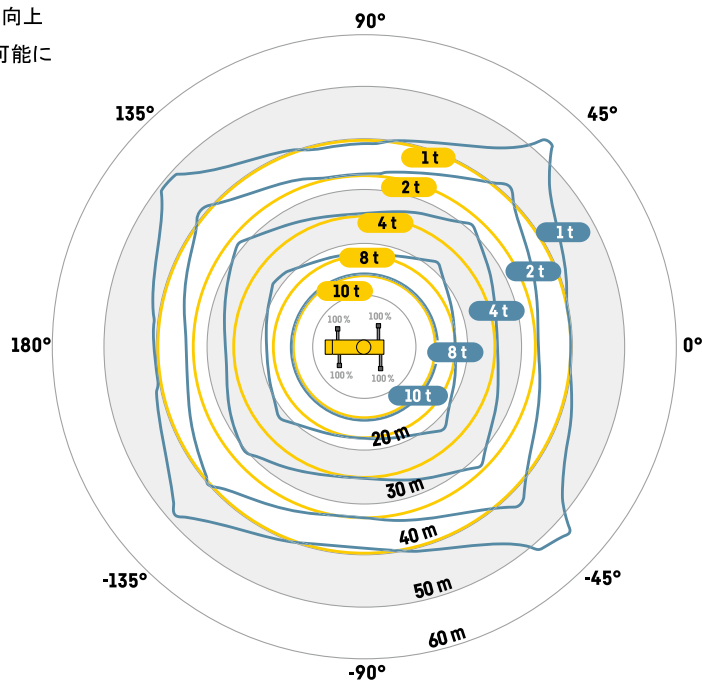
作業時の照射範囲の拡大により夜間作業の安全性を向上



VarioBase® Plus



作業現場での安全性を向上
より遠くへ揚重作業が可能に



LTM 1130NZ-II

360° 旋回モード



バリオベースモード



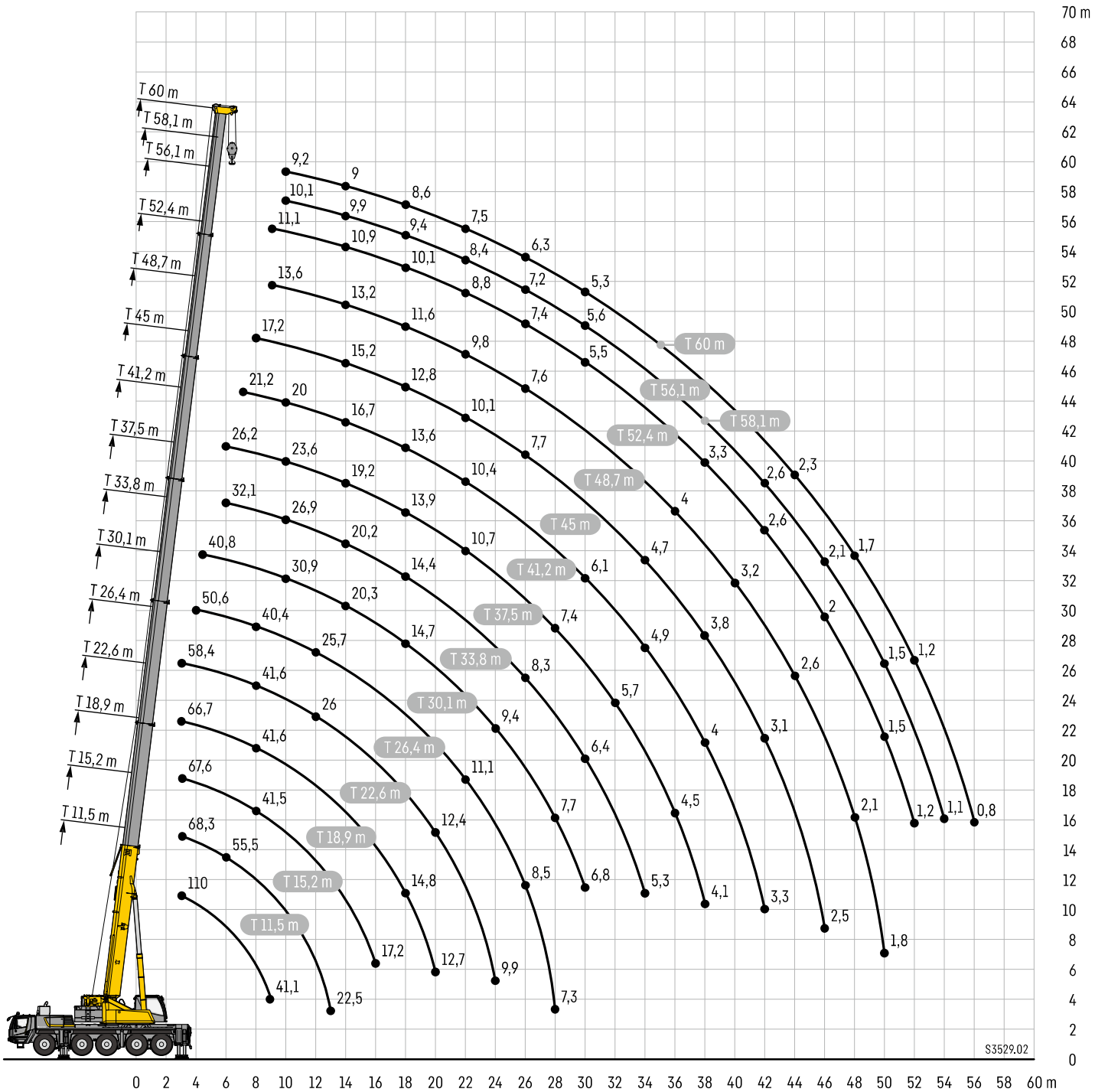
ブーム／ジブ仕様

- T** テレスコピックブーム
- NZK** 油圧チルト式振出ジブ
- V** ブームエクステンション
- K** アッセンブリジブ(オプション)



揚程図 メインブーム

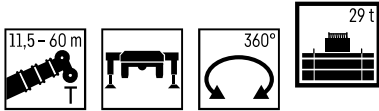
T



S3529.02

定格総荷重表 メインブーム

T



LTM 1130NZ-II

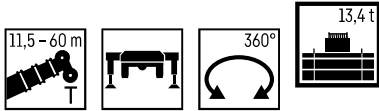
	11,5 m		15,2 m	18,9 m	22,6 m	26,4 m	30,1 m	33,8 m	37,5 m	41,2 m	45 m	48,7 m	52,4 m	56,1 m	58,1 m	60 m		
	*																	
3	110	82,2	68,3	67,6	66,7	58,4											3	
3,5	96,4	82,2	68,8	68,1	67,1	60,2											3,5	
4	93,1	78,1	69	68,6	66,6	60	50,6										4	
4,5	87,2	72,1	69	68,9	67,1	59,5	50,3	40,8									4,5	
5	80,4	66,7	66,2	65,7	65,1	59,9	49,9	40,9									5	
6	68,2	55,9	55,5	55,5	54,8	54	48,8	40,4	32,1	26,2							6	
7	57,1	47,1	47,9	48,3	48,3	47,1	45,7	39,8	31,2	25,9	21,2						7	
8	48,7	40,3	41,2	41,5	41,6	41,6	40,4	38,8	30,1	25,4	21	17,2					8	
9	41,1	35,1	36,1	36,3	36,9	36,9	35,9	34,7	28,6	24,7	20,7	17,2	13,6	11,1			9	
10			31,9	32	32,7	32,6	32	30,9	26,9	23,6	20	17	13,7	11,1	10,1	9,2	10	
11			28,3	28,6	29	29	28,6	27,8	25,3	22,5	19,2	16,7	13,6	11,1	10,1	9,2	11	
12			25,2	25,9	26	26	25,7	24,9	23,7	21,4	18,5	16,3	13,5	11,1	10	9,1	12	
13			22,5	23,2	23,3	23,3	22,9	22,5	21,6	20,4	17,6	15,8	13,4	11	10	9,1	13	
14				20,8	21	21	20,6	20,3	20,2	19,2	16,7	15,2	13,2	10,9	9,9	9	14	
15				18,9	19	19	18,7	18,4	18,8	17,8	16	14,5	12,9	10,7	9,8	9	15	
16				17,2	17,4	17,3	17	17,4	17,1	16,4	15,2	13,9	12,5	10,6	9,6	8,9	16	
18					14,8	14,5	14,9	14,7	14,4	13,9	13,6	12,8	11,6	10,1	9,4	8,6	18	
20					12,7	12,4	12,8	12,6	12,2	12,3	12,2	11,5	10,6	9,5	8,9	8	20	
22						11,2	11,1	10,8	11	10,7	10,4	10,1	9,8	8,8	8,4	7,5	22	
24						9,9	9,7	9,4	9,5	9,2	9,2	8,9	8,6	8,1	7,8	6,9	24	
26							8,5	8,4	8,3	8,1	8	7,7	7,6	7,4	7,2	6,3	26	
28							7,3	7,7	7,2	7,4	7	6,9	6,7	6,4	6,4	5,8	28	
30								6,8	6,4	6,5	6,1	6,1	5,8	5,5	5,6	5,3	30	
32									6	5,7	5,6	5,3	5,1	4,7	4,8	4,7	32	
34									5,3	5	4,9	4,7	4,4	4,2	4,2	4,1	34	
36										4,5	4,4	4,2	4	3,7	3,7	3,7	36	
38										4,1	4	3,8	3,6	3,3	3,3	3,3	38	
40											3,6	3,4	3,2	2,9	3	2,9	40	
42											3,3	3,1	2,9	2,6	2,6	2,6	42	
44												2,8	2,6	2,3	2,3	2,3	44	
46												2,5	2,3	2	2,1	2	46	
48													2,1	1,7	1,8	1,7	48	
50														1,8	1,5	1,5	50	
52															1,2	1,2	52	
54																1,1	54	
56																	0,8	56

*=0° 後方吊り

t_305_001_09001_00_000 / maxt_305_001_02001_00_000

定格総荷重表 メインブーム

T



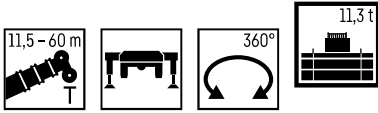
LTM 1130NZ-II

	11,5 m	15,2 m	18,9 m	22,6 m	26,4 m	30,1 m	33,8 m	37,5 m	41,2 m	45 m	48,7 m	52,4 m	56,1 m	58,1 m	60 m	
3	69,5	68,3	67,6	66,7	58,4											3
3,5	69,5	68,8	68,1	67,1	60,2											3,5
4	69,5	69	68,6	66,6	60	50,6										4
4,5	67,8	66,1	65,9	64,2	59,5	50,3	40,8									4,5
5	60,5	60,1	59,2	58,2	56,4	49,9	40,9									5
6	49,4	49,8	50,5	48,9	47,2	44	40,1	32,1	26,2							6
7	41	42,1	42	40,8	38,6	36,1	33,8	30,9	25,9	21,2						7
8	33,9	35,2	35,5	34	32,2	30,5	28,7	27,5	25,4	21	17,2					8
9	28,4	29,7	30,2	29,1	27,8	26,2	25,4	24,5	23	20,7	17,2	13,6	11,1			9
10		25,4	26,1	25,3	24,2	23,1	22,6	21,4	20,4	19,3	17	13,7	11,1	10,1	9,2	10
11		21,5	22,3	22,5	21,3	21	20,1	19,1	18,5	17,8	16,5	13,6	11,1	10,1	9,2	11
12		18,5	19,3	19,8	18,9	18,9	17,9	17,6	16,6	16	15,1	13,5	11,1	10	9,1	12
13		16,2	16,9	17,4	17,7	17	16,2	15,8	15,2	14,6	14,1	13,1	11	10	9,1	13
14			15	15,4	15,8	15,4	14,5	14,4	14,1	13,5	12,7	12,1	10,9	9,9	9	14
15			13,3	13,9	14,1	13,9	13,2	13,1	12,9	12,3	11,7	11,4	10,6	9,8	9	15
16			12	12,6	12,7	12,5	12,4	12	12	11,2	11	10,5	9,9	9,6	8,9	16
18				10,4	10,3	10,4	10,4	10,3	10	9,8	9,4	8,9	8,3	8,3	8,1	18
20				8,6	8,6	8,8	8,7	8,6	8,3	8,2	7,9	7,6	7	7	6,9	20
22					7,2	7,4	7,3	7,2	7	6,8	6,6	6,3	5,9	5,9	5,8	22
24					6,1	6,3	6,1	6,1	5,8	5,7	5,4	5,2	4,8	4,8	4,8	24
26						5,4	5,2	5,1	4,9	4,8	4,5	4,3	4	4	3,9	26
28						4,6	4,5	4,4	4,2	4,1	3,9	3,6	3,3	3,4	3,3	28
30							3,9	3,8	3,6	3,5	3,3	3,1	2,8	2,9	2,8	30
32								3,4	3,2	3,1	2,9	2,6	2,4	2,4	2,3	32
34								3	2,8	2,7	2,4	2,2	2	2	1,9	34
36									2,4	2,3	2,1	1,9	1,6	1,7	1,6	36
38									2,1	2	1,8	1,6	1,3	1,3	1,2	38
40										1,7	1,5	1,3	0,9	1	0,9	40
42										1,5	1,2	1				42
44											0,9					44
46											0,7					46

maxt_305_001_02044_00_000

定格総荷重表 メインブーム

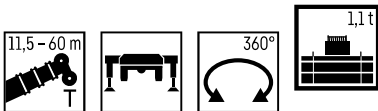
T



LTM 1130NZ-II

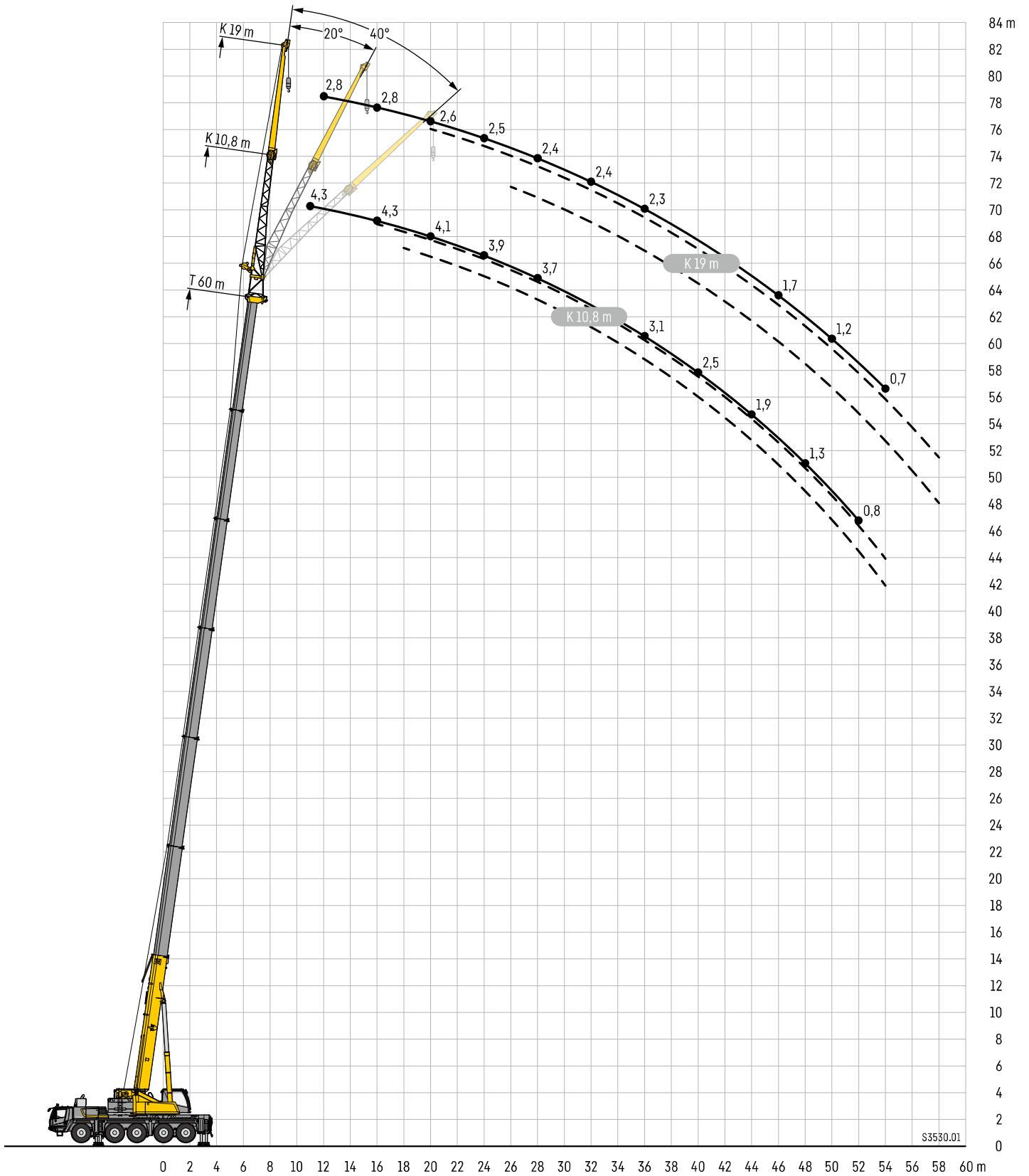
	11,5 m	15,2 m	18,9 m	22,6 m	26,4 m	30,1 m	33,8 m	37,5 m	41,2 m	45 m	48,7 m	52,4 m	56,1 m	58,1 m	60 m	
3	69,5	68,3	67,6	66,7	58,4											3
3,5	69,5	68,8	68,1	67,1	60,2											3,5
4	69,5	69	68,6	66,6	60	50,6										4
4,5	66,9	65,5	64,8	63,2	59,5	50,3	40,8									4,5
5	59,4	59	58,2	56,9	53,4	49,4	40,9									5
6	48,5	48,9	49,5	47,2	44,7	41,6	38,4	32,1	26,2							6
7	39,8	41,1	40	38,6	36,5	34,1	31,9	30,3	25,9	21,2						7
8	32,6	34	33,6	32,2	30,4	28,7	27,2	26,3	24,6	21	17,2					8
9	27,1	28,6	28,5	27,5	26,2	24,7	24,3	23	21,7	20,4	17,2	13,6	11,1			9
10		23,9	24,6	24,1	22,8	22,4	21,3	20,3	19,5	18,7	17	13,7	11,1	10,1	9,2	10
11		20,2	21,1	21,1	20	19,9	18,9	18,4	17,4	16,7	15,7	13,6	11,1	10,1	9,2	11
12		17,4	18,2	18,7	18,4	17,8	16,8	16,5	15,9	15,3	14,6	13,3	11,1	10	9,1	12
13		15,1	15,9	16,4	16,6	15,9	15,1	14,8	14,5	13,8	13,2	12,5	11	10	9,1	13
14			14	14,7	14,8	14,4	13,7	13,5	13,3	12,6	12,1	11,6	10,7	9,9	9	14
15			12,5	13,1	13,2	13	13	12,3	12,2	11,5	11,3	10,7	10	9,8	9	15
16			11,2	11,8	11,8	11,7	11,9	11,5	11,2	10,8	10,3	9,7	9,1	9,1	8,7	16
18				9,6	9,6	9,8	9,7	9,6	9,3	9,1	8,7	8,2	7,6	7,5	7,4	18
20				8	7,9	8,2	8	7,9	7,7	7,5	7,2	6,9	6,3	6,3	6,2	20
22					6,6	6,8	6,7	6,6	6,3	6,2	5,9	5,6	5,2	5,3	5,1	22
24					5,5	5,7	5,6	5,5	5,2	5,1	4,8	4,6	4,2	4,3	4,2	24
26						4,8	4,6	4,6	4,4	4,3	4	3,8	3,5	3,6	3,5	26
28						4,2	4	4	3,8	3,7	3,5	3,2	2,9	3	2,9	28
30							3,5	3,5	3,2	3,1	2,9	2,7	2,4	2,5	2,4	30
32								3	2,8	2,7	2,5	2,3	2	2,1	1,9	32
34								2,7	2,4	2,3	2,1	1,9	1,6	1,7	1,5	34
36									2,1	2	1,8	1,6	1,2	1,3	1,2	36
38									1,8	1,7	1,5	1,3	0,8	0,9	0,8	38
40										1,4	1,2	1				40
42										1,1	0,9					42

maxt_305_001_02052_00_000



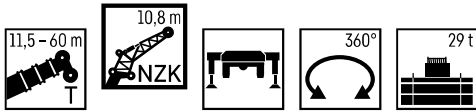
	11,5 m	15,2 m	18,9 m	22,6 m	26,4 m	30,1 m	33,8 m	37,5 m	41,2 m	45 m	48,7 m	52,4 m	56,1 m	58,1 m	60 m	
3	69,5	68,3	67,6	66,7	58,4											3
3,5	69,5	68,8	68,1	66	60,2											3,5
4	68,7	68,6	63,1	58,8	53,8	50,4										4
4,5	61,2	58,4	54,9	52,1	48,5	43,9	39,7									4,5
5	54	51,5	47,9	45,1	41,5	38,5	35									5
6	40,4	38,7	37,1	34,6	32,6	30,3	29,1	27,1	25,1							6
7	31	30,3	29,4	28,3	26,8	25,6	23,9	23	21,3	19,8						7
8	23,9	24,7	24,1	23,4	22,6	21,5	20,2	19,4	18,5	17,5	15,9					8
9	18,8	20,4	20,3	20,1	19,4	18,3	17,9	17,3	16,2	15,2	14,1	12,9	11,1			9
10		16,7	17,1	17,2	16,5	16	15,4	14,9	13,9	13,2	12,5	11,8	10,9	10,1	9,2	10
11		13,8	14,6	14,7	14,2	14	13,5	12,9	12,2	11,6	10,9	10,3	9,4	9,3	8,8	11
12		11,5	12,4	12,8	12,4	12,3	11,8	11,3	10,7	10,2	9,6	8,9	8,2	8,1	8	12
13		9,7	10,5	11,1	10,9	10,8	10,5	10	9,4	9	8,5	7,9	7,2	7,2	7	13
14			8,9	9,5	9,6	9,6	9,3	9	8,4	8	7,5	6,9	6,4	6,3	6,1	14
15			7,6	8,2	8,3	8,5	8,3	8	7,5	7,2	6,7	6,2	5,6	5,6	5,4	15
16			6,6	7,2	7,2	7,5	7,3	7,1	6,7	6,4	5,9	5,4	4,9	4,9	4,7	16
18				5,5	5,5	5,7	5,6	5,5	5,2	5,1	4,8	4,3	3,8	3,8	3,7	18
20				4,3	4,3	4,5	4,4	4,3	4,1	4	3,8	3,4	2,9	2,9	2,8	20
22					3,5	3,7	3,6	3,5	3,3	3,2	3	2,6	2,1	2,2	2	22
24					2,9	3	2,9	2,9	2,7	2,6	2,3	1,9	1,4	1,5	1,3	24
26						2,5	2,4	2,4	2,2	2,1	1,7	1,3	0,7	0,8		26
28						2,2	2	1,9	1,7	1,6	1,2	0,7				28
30							1,6	1,6	1,3	1,1						30
32								1,2	0,8							32
34									0,9							34

maxt_305_001_02073_00_000



定格総荷重表 振出式ジブ

TNZK



LTM 1130NZ-II

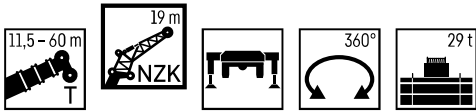
	11,5 m			33,8 m			37,5 m			41,2 m			45 m			
	NZK 10,8 m															
	0°	20°	40°	0°	20°	40°	0°	20°	40°	0°	20°	40°	0°	20°	40°	
3	14,8															3
3,5	14,8															3,5
4	14,8															4
4,5	14,8															4,5
5	14,8	14,8														5
6	14,8	14,8		14,8												6
7	14,8	14,8		14,8			14,8									7
8	14,7	14,1	10,3	14,8			14,8			13,8						8
9	14,2	13	9,7	14,8	14,7		14,8			13,8			11,1			9
10	13,1	11,9	9,2	14,8	14,4		14,8	14,1		13,7			11,1			10
11	12	11	8,8	14,8	13,9		14,8	13,8		13,6	12,5		11,1			11
12	10,8	10,3	8,4	14,8	13,3	9,4	14,8	13,5		13,4	12,2		11	10,3		12
14	8,8	9,1	7,8	14,2	12,2	9	14,7	12,7	9,1	12,8	11,8	9	10,7	10		14
16	7,4	8,1	7,3	13,7	11,4	8,6	13,8	11,8	8,7	12	11,4	8,7	10,2	9,8	8,5	16
18	6,3	7,4	7,1	13	10,7	8,2	12,9	11,1	8,4	11,1	10,8	8,3	9,7	9,2	8,2	18
20	5,4	7		11,7	10	8	11,4	10,5	8,1	10,1	10	8,1	9	8,6	7,9	20
22				10,3	9,4	7,7	9,8	9,9	7,9	9,1	9,2	7,8	8,2	8	7,7	22
24				8,8	8,9	7,5	8,3	8,9	7,6	8	8,3	7,7	7,5	7,5	7,3	24
26				7,6	8	7,3	7,1	7,6	7,4	7	7,1	7,4	6,5	6,9	6,9	26
28				6,5	6,9	7,1	6,2	6,5	6,8	5,9	6,4	6,5	5,9	6	6,3	28
30				5,6	6	6,2	5,4	5,7	5,9	5,3	5,4	5,7	5,1	5,3	5,4	30
32				4,9	5,1	5,3	4,7	4,9	5,1	4,7	4,8	4,9	4,4	4,7	4,9	32
34				4,3	4,5	4,6	4,4	4,3	4,4	4,1	4,3	4,5	4,1	4,1	4,3	34
36				3,8	3,9	4	3,9	4,1	4,1	3,7	3,8	4	3,7	3,8	3,8	36
38				3,4	3,5	3,5	3,5	3,6	3,7	3,5	3,5	3,5	3,3	3,5	3,6	38
40				3	3,1	3,1	3,1	3,2	3,3	3,3	3,3	3,3	3	3,1	3,2	40
42				2,7	2,8		2,9	2,9	3	3,1	3,1	3,1	2,8	2,8	2,9	42
44							2,8	2,8	2,8	2,8	2,9	2,9	2,6	2,7	2,7	44
46							2,7			2,5	2,6	2,6	2,4	2,5	2,5	46
48										2,3	2,3	2,3	2,1	2,3	2,3	48
50													1,9	2	2	50
52													1,7	1,7	1,7	52

	48,7 m			52,4 m			56,1 m			58,1 m			60 m			
	NZK 10,8 m															
	0°	20°	40°	0°	20°	40°	0°	20°	40°	0°	20°	40°	0°	20°	40°	
9	6,7															9
10	9			6,6			5,3									10
11	9			6,6			5,3			4,6			4,3			11
12	8,9			6,6			5,3			4,6			4,3			12
14	8,7	8,2		6,6	6,6		5,3	5,2		4,7			4,3			14
16	8,4	8	7,9	6,5	6,4		5,2	5,1		4,6	4,5		4,3	4,2		16
18	8,1	7,8	7,7	6,3	6,3	6,2	5,1	4,9	4,8	4,5	4,4	4,4	4,2	4,1	4,1	18
20	7,7	7,3	7,2	6,1	6	6	5	4,7	4,6	4,4	4,3	4,3	4,1	4,1	4,1	20
22	7,2	6,9	6,7	5,8	5,7	5,6	4,8	4,5	4,4	4,3	4,2	4,2	4	4	4	22
24	6,7	6,5	6,3	5,5	5,3	5,3	4,6	4,4	4,2	4,2	4,1	4	3,9	3,9	3,9	24
26	6,2	6,1	6	5,2	5,1	5	4,4	4,2	4,1	4	3,9	3,9	3,8	3,8	3,8	26
28	5,6	5,7	5,6	4,9	4,8	4,7	4,2	4,1	3,9	3,9	3,8	3,8	3,7	3,7	3,7	28
30	4,7	5,1	5,3	4,6	4,5	4,5	4	3,9	3,8	3,7	3,7	3,6	3,5	3,5	3,6	30
32	4,4	4,4	4,7	4,2	4,3	4,3	3,8	3,8	3,7	3,6	3,5	3,5	3,4	3,4	3,4	32
34	3,9	4,1	4,1	3,7	4	4,1	3,6	3,6	3,6	3,4	3,4	3,4	3,2	3,2	3,3	34
36	3,5	3,7	3,9	3,5	3,5	3,7	3,4	3,5	3,5	3,3	3,2	3,2	3,1	3,1	3,1	36
38	3,2	3,3	3,5	3,2	3,3	3,3	2,9	3,2	3,3	3	3,1	3,1	2,9	2,9	3	38
40	3,1	3,1	3,1	2,8	3,1	3,1	2,6	2,8	3	2,6	2,8	2,9	2,5	2,7	2,8	40
42	2,7	2,9	2,9	2,5	2,7	2,8	2,2	2,4	2,6	2,2	2,5	2,6	2,2	2,4	2,5	42
44	2,4	2,6	2,7	2,2	2,4	2,5	1,9	2,1	2,3	2	2,2	2,3	1,9	2,1	2,2	44
46	2,2	2,3	2,4	1,9	2,1	2,2	1,7	1,8	2	1,7	1,9	2	1,6	1,8	1,9	46
48	1,9	2	2,1	1,7	1,8	1,9	1,4	1,6	1,7	1,4	1,6	1,7	1,3	1,5	1,7	48
50	1,6	1,8	1,8	1,4	1,6	1,6	1,1	1,3	1,4	1,1	1,3	1,4	1,1	1,3	1,4	50
52	1,4	1,5	1,5	1,2	1,3	1,3	0,8	1	1,1	0,9	1,1	1,1	0,8	1	1,1	52
54	1,2	1,2	1,2	0,9	1	1,1		0,8	0,8	0,6	0,8	0,9		0,7	0,8	54
56	1	1		0,7	0,8	0,8						0,6				56
58					0,6											58

L305_002_00001_00_000

定格総荷重表 振出式ジブ

TNZK

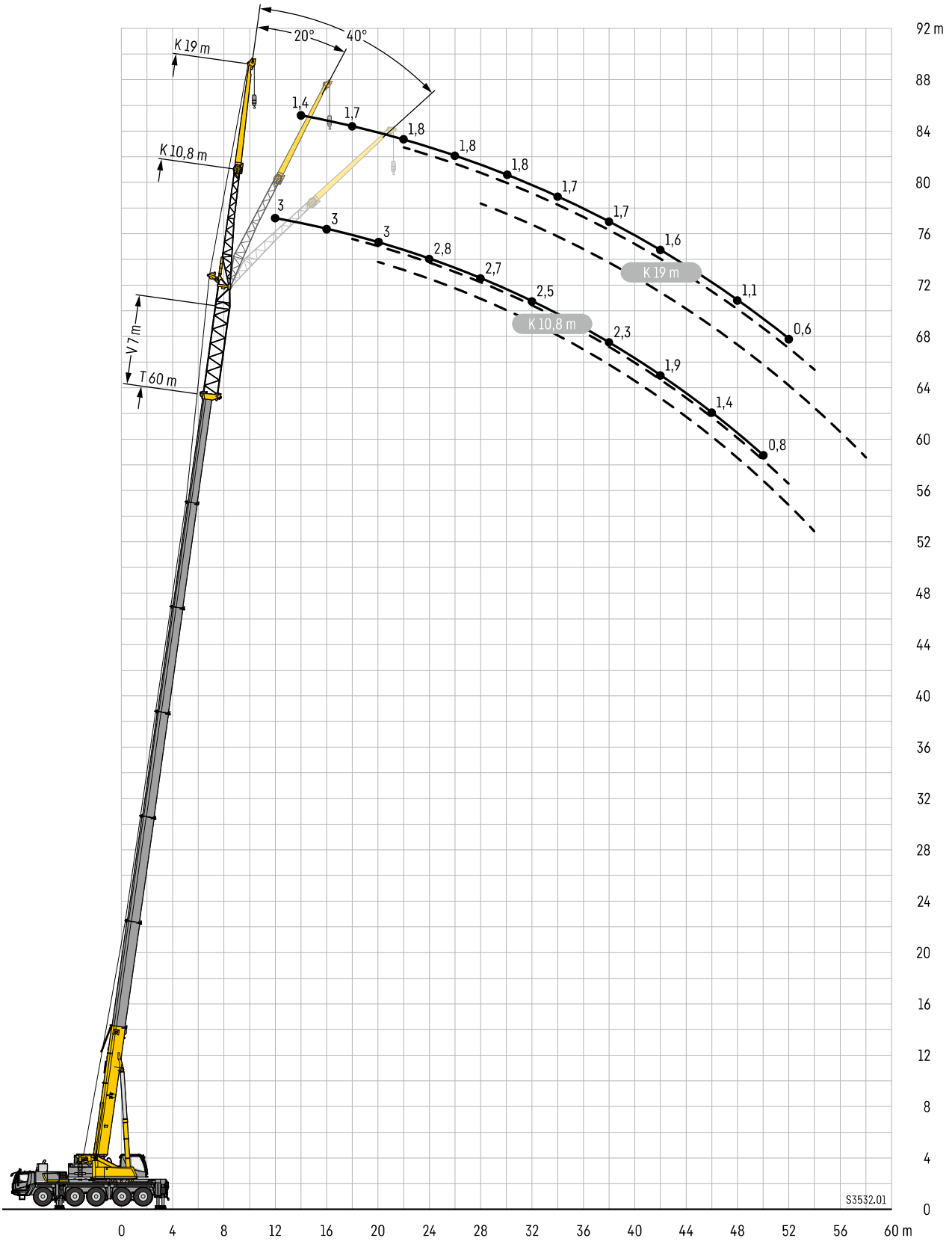


LTM 1130NZ-II

	11,5 m			33,8 m			37,5 m			41,2 m			45 m			
	NZK 19 m															
	0°	20°	40°	0°	20°	40°	0°	20°	40°	0°	20°	40°	0°	20°	40°	
3,5	9,3															3,5
4	9,1															4
4,5	8,9															4,5
5	8,7															5
6	8,2															6
7	7,7															7
8	7,2			6,8			6,7									8
9	6,8	5,2		6,7			6,6			6,1						9
10	6,3	4,9		6,6			6,5			6			5,3			10
11	5,9	4,7		6,5			6,4			5,9			5,3			11
12	5,6	4,5		6,3			6,3			5,8			5,3			12
14	4,9	4,2	3,6	6	4,5		6	4,5		5,7			5,2			14
16	4,3	3,9	3,5	5,6	4,3		5,7	4,3		5,4	4,3		5	4,2		16
18	3,8	3,7	3,3	5,3	4,1	3,5	5,4	4,2		5,2	4,1		4,9	4		18
20	3,4	3,5	3,2	5	4	3,4	5,1	4	3,4	5	4	3,4	4,7	3,9		20
22	3,1	3,3	3,2	4,7	3,8	3,3	4,8	3,9	3,3	4,8	3,9	3,3	4,6	3,8	3,3	22
24	2,8	3,2	3,1	4,5	3,7	3,2	4,6	3,8	3,3	4,6	3,8	3,3	4,4	3,7	3,2	24
26	2,6	3,2	3,1	4,3	3,6	3,2	4,4	3,7	3,2	4,4	3,7	3,2	4,3	3,6	3,2	26
28	2,4	3,2		4,1	3,5	3,2	4,2	3,6	3,2	4,2	3,6	3,2	4,1	3,5	3,2	28
30				3,9	3,4	3,1	4,1	3,5	3,2	4,1	3,5	3,1	4	3,5	3,1	30
32				3,8	3,3	3,1	3,9	3,4	3,1	3,9	3,4	3,1	3,9	3,4	3,1	32
34				3,6	3,3	3,1	3,7	3,3	3,1	3,8	3,3	3,1	3,7	3,3	3,1	34
36				3,4	3,2	3,1	3,5	3,3	3,1	3,6	3,3	3,1	3,6	3,3	3,1	36
38				3,2	3,2	3,1	3,3	3,2	3,1	3,4	3,2	3,1	3,3	3,2	3,1	38
40				3	3,1	3,1	3,1	3,2	3,1	3,1	3,1	3,1	2,9	3,2	3	40
42				2,9	3,1	3,1	3	3	3,1	2,8	3,1	3,1	2,8	2,9	3	42
44				2,7	2,9	3	2,8	2,9	2,9	2,6	2,8	2,9	2,5	2,7	2,8	44
46				2,4	2,6	2,6	2,5	2,7	2,8	2,4	2,5	2,6	2,3	2,5	2,6	46
48				2,2	2,3		2,2	2,4	2,5	2,3	2,3	2,4	2,1	2,3	2,4	48
50				1,9			2	2,1	2,2	2	2,2	2,3	2	2	2,1	50
52							1,9	2		2	2	2	1,9	1,9	2	52
54							1,9			1,8	1,9	1,9	1,6	1,8	1,9	54
56										1,6	1,7		1,4	1,6	1,6	56
58										1,3			1,3	1,4	1,3	58
60													1,1	1,1		60

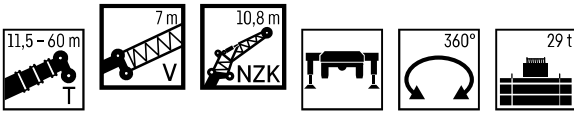
	48,7 m			52,4 m			56,1 m			58,1 m			60 m			
	NZK 19 m															
	0°	20°	40°	0°	20°	40°	0°	20°	40°	0°	20°	40°	0°	20°	40°	
10	4,7															10
11	4,7			4,1			3,5									11
12	4,6			4,1			3,5			3,1			2,8			12
14	4,6			4,1			3,5			3,1			2,8			14
16	4,5			4			3,3			3			2,8			16
18	4,5	3,9		3,9	3,6		3,2			2,9			2,7			18
20	4,4	3,8		3,8	3,6		3,1	3		2,8	2,7		2,6	2,5		20
22	4,3	3,7	3,2	3,7	3,6		3	3		2,8	2,7		2,6	2,5		22
24	4,2	3,6	3,2	3,7	3,5	3,1	3	2,9		2,7	2,7		2,5	2,5		24
26	4,1	3,5	3,2	3,6	3,4	3,1	3	2,9	2,9	2,7	2,6	2,7	2,5	2,5	2,5	26
28	4	3,5	3,1	3,6	3,4	3,1	2,9	2,9	2,9	2,6	2,6	2,7	2,4	2,4	2,5	28
30	3,9	3,4	3,1	3,5	3,3	3,1	2,9	2,9	2,8	2,6	2,6	2,7	2,4	2,4	2,5	30
32	3,8	3,4	3,1	3,4	3,3	3	2,8	2,8	2,7	2,6	2,6	2,6	2,4	2,4	2,5	32
34	3,7	3,3	3,1	3,3	3,2	3	2,8	2,7	2,6	2,5	2,6	2,5	2,4	2,4	2,5	34
36	3,4	3,2	3	3,2	3,1	3	2,8	2,6	2,5	2,5	2,5	2,5	2,3	2,4	2,4	36
38	3,1	3,2	3	3	3,1	3	2,7	2,5	2,5	2,5	2,4	2,4	2,3	2,3	2,4	38
40	3	3	3	2,7	3	2,9	2,6	2,4	2,4	2,4	2,4	2,3	2,3	2,3	2,3	40
42	2,6	2,9	3	2,5	2,7	2,9	2,4	2,4	2,3	2,3	2,3	2,3	2,2	2,2	2,2	42
44	2,3	2,6	2,8	2,4	2,4	2,7	2,1	2,3	2,3	2,1	2,2	2,2	2	2,2	2,2	44
46	2,2	2,3	2,6	2,1	2,2	2,3	1,8	2,1	2,2	1,8	2,1	2,2	1,7	2,1	2,1	46
48	2,1	2,1	2,3	1,9	2,1	2,2	1,6	1,9	2,1	1,6	1,9	2,1	1,4	1,8	2	48
50	1,8	2	2,1	1,6	1,9	2	1,3	1,6	1,8	1,3	1,6	1,9	1,2	1,5	1,8	50
52	1,6	1,8	1,9	1,4	1,6	1,8	1,1	1,4	1,6	1,1	1,4	1,6	1	1,3	1,6	52
54	1,4	1,6	1,7	1,1	1,4	1,6	0,8	1,2	1,3	0,9	1,2	1,4	0,7	1,1	1,3	54
56	1,2	1,4	1,5	0,9	1,2	1,3		0,9	1,1	0,6	0,9	1,1		0,8	1,1	56
58	1	1,1	1,2	0,7	1	1		0,7	0,8		0,7			0,6	0,8	58
60	0,8	0,9	0,9		0,7	0,8										60
62	0,6	0,7														62

t_305_002_01001_00_000



定格総荷重表 振出式ジブ エクステンション7m

TVNZK



LTM 1130NZ-II

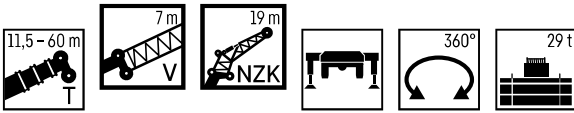
	11,5 m + V 7 m			33,8 m + V 7 m			37,5 m + V 7 m			41,2 m + V 7 m			45 m + V 7 m			
	0°	20°	40°	0°	20°	40°	0°	20°	40°	0°	20°	40°	0°	20°	40°	
	NZK 10,8 m															
3	14,8															3
3,5	14,8															3,5
4	14,8															4
4,5	14,8															4,5
5	14,8															5
6	14,8	14,5														6
7	14,5	13,1		12,8												7
8	13,5	11,9		12,8			12,2			6,8						8
9	12,5	10,9	9,6	12,5			12,1			10,1			8			9
10	11,5	10	8,9	12,1			11,8			10			8			10
11	10,6	9,3	8,3	11,7	9,7		11,5			9,9			7,9			11
12	9,6	8,6	7,7	11,3	9,3		11,2	9,5		9,7			7,9			12
14	8,2	7,4	6,8	10,3	8,5	7,4	10,5	8,8	7,6	9,3	8,2		7,8	7,1		14
16	7	6,4	6	9,5	7,9	6,9	9,7	8,1	7,1	8,8	7,6	6,9	7,5	6,8	6,3	16
18	6,1	5,7	5,4	8,7	7,3	6,4	9	7,6	6,6	8,3	7,2	6,5	7,3	6,5	6	18
20	5,3	5	4,8	8	6,8	6	8,4	7	6,2	7,8	6,7	6,1	6,9	6,2	5,7	20
22	4,7	4,5	4,4	7,3	6,3	5,7	7,7	6,6	5,9	7,4	6,3	5,8	6,5	5,9	5,4	22
24	4,3	4,2	4,1	6,8	5,9	5,4	7,2	6,2	5,6	6,9	6	5,5	6,1	5,6	5,2	24
26	3,9	3,9	3,8	6,3	5,5	5,1	6,6	5,8	5,3	6,4	5,7	5,3	5,7	5,3	5	26
28				5,9	5,2	4,8	6	5,4	5	5,6	5,3	5	5,3	5	4,8	28
30				5,5	4,9	4,6	5,2	5,1	4,8	4,9	5	4,8	4,6	4,7	4,6	30
32				4,9	4,6	4,4	4,5	4,7	4,6	4,3	4,5	4,6	4	4,4	4,4	32
34				4,3	4,4	4,3	4,1	4,2	4,3	3,8	4,1	4,2	3,7	3,9	4,1	34
36				3,8	4	4,1	3,6	3,8	3,9	3,5	3,6	3,8	3,4	3,5	3,6	36
38				3,4	3,6	3,7	3,2	3,4	3,6	3,2	3,3	3,4	3	3,2	3,3	38
40				3	3,2	3,2	3	3	3,1	2,8	3	3,1	2,8	2,8	3	40
42				2,7	2,8	2,9	2,7	2,8	2,8	2,5	2,6	2,8	2,6	2,6	2,6	42
44				2,4	2,5	2,5	2,4	2,6	2,7	2,4	2,4	2,5	2,3	2,4	2,5	44
46				2,1	2,2	2,2	2,2	2,3	2,3	2,2	2,3	2,3	2	2,2	2,2	46
48				1,8	1,9		1,9	2	2	2	2,1	2,1	1,9	1,9	2	48
50							1,8	1,8	1,9	1,8	1,8	1,9	1,8	1,8	1,8	50
52							1,7	1,7		1,7	1,8	1,8	1,6	1,7	1,7	52
54										1,5	1,5	1,5	1,3	1,4	1,4	54
56										1,3	1,3		1,1	1,2	1,2	56
58													0,9	1	0,9	58
60													0,7	0,8		60

	48,7 m + V 7 m			52,4 m + V 7 m			56,1 m + V 7 m			58,1 m + V 7 m			60 m + V 7 m			
	0°	20°	40°	0°	20°	40°	0°	20°	40°	0°	20°	40°	0°	20°	40°	
	NZK 10,8 m															
10	5,8															10
11	5,8			4,6			3,6									11
12	5,8			4,6			3,6			3,2			3			12
14	5,8	5,9		4,6			3,6			3,3			3			14
16	5,7	5,7		4,6	4,5		3,6	3,6		3,3	3,3		3			16
18	5,6	5,6	5,3	4,5	4,4	4,2	3,5	3,5		3,2	3,2		3	3		18
20	5,4	5,3	5,2	4,4	4,3	4,2	3,5	3,4	3,4	3,2	3,1	3	3	2,9	2,8	20
22	5,1	5,1	5	4,3	4,2	4,1	3,4	3,3	3,3	3,1	3	3	2,9	2,9	2,8	22
24	4,9	4,8	4,7	4,1	4,1	4,1	3,3	3,2	3,1	3	3	3	2,8	2,8	2,8	24
26	4,6	4,5	4,5	3,9	3,9	3,9	3,2	3,1	3	2,9	2,9	2,9	2,8	2,7	2,7	26
28	4,4	4,3	4,3	3,8	3,7	3,7	3	2,9	2,9	2,8	2,8	2,8	2,7	2,7	2,7	28
30	4,1	4,1	4,1	3,6	3,6	3,6	2,9	2,8	2,8	2,7	2,7	2,7	2,6	2,6	2,6	30
32	3,9	3,9	3,9	3,4	3,4	3,4	2,8	2,7	2,7	2,6	2,6	2,6	2,5	2,5	2,5	32
34	3,6	3,7	3,7	3,3	3,2	3,3	2,7	2,6	2,6	2,5	2,5	2,5	2,4	2,4	2,4	34
36	3,1	3,4	3,5	3,1	3,1	3,1	2,6	2,5	2,5	2,4	2,4	2,4	2,4	2,3	2,4	36
38	3	3	3,2	2,8	2,9	3	2,5	2,4	2,4	2,3	2,3	2,3	2,3	2,3	2,3	38
40	2,7	2,8	2,8	2,4	2,6	2,8	2,3	2,3	2,3	2,3	2,2	2,2	2,2	2,2	2,2	40
42	2,3	2,6	2,6	2,3	2,3	2,5	2,1	2,2	2,2	2,1	2,2	2,2	1,9	2,1	2,1	42
44	2,2	2,2	2,4	2,1	2,2	2,2	1,8	2	2,1	1,8	2	2,1	1,6	1,9	2	44
46	2	2	2	1,8	2	2,1	1,5	1,7	1,9	1,5	1,7	1,9	1,4	1,6	1,8	46
48	1,8	1,9	2	1,6	1,7	1,8	1,2	1,5	1,6	1,2	1,4	1,6	1,1	1,3	1,5	48
50	1,5	1,7	1,8	1,3	1,5	1,6	1	1,2	1,3	1	1,2	1,3	0,8	1,1	1,2	50
52	1,3	1,4	1,5	1	1,2	1,3	0,7	0,9	1	0,7	0,9	1,1		0,8	0,9	52
54	1	1,2	1,2	0,8	1	1		0,7	0,8		0,7	0,8			0,7	54
56	0,8	0,9	1		0,7	0,8										56
58	0,6	0,7	0,7													58
60																60

t_305_004_00001_00_000

定格総荷重表 振出式ジブ エクステンション7m

TVNZK

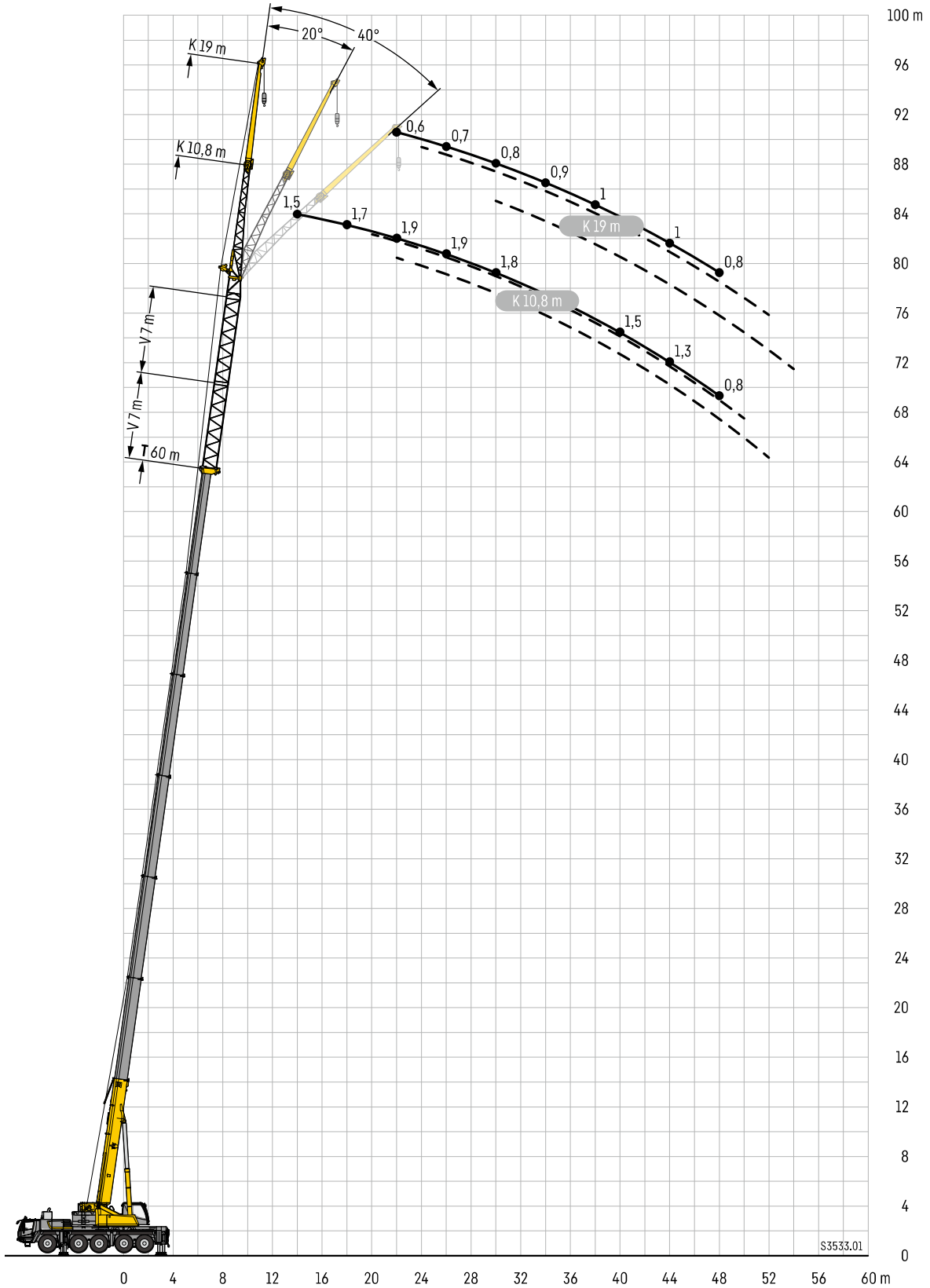


LTM 1130NZ-II

	11,5 m + V 7 m			33,8 m + V 7 m			37,5 m + V 7 m			41,2 m + V 7 m			45 m + V 7 m			
	0°	20°	40°	0°	20°	40°	0°	20°	40°	0°	20°	40°	0°	20°	40°	
	NZK 19 m															
4	8,6															4
4,5	8,5															4,5
5	8,4															5
6	8,2															6
7	7,9															7
8	7,6			5,9			5,8									8
9	7,3			5,8			5,7			5,1						9
10	6,9	5		5,8			5,7			5,1			4,4			10
11	6,6	4,8		5,7			5,6			5			4,4			11
12	6,3	4,7		5,6			5,6			5			4,4			12
14	5,6	4,4		5,5			5,4			4,9			4,3			14
16	5,1	4,1	3,5	5,3	4,3		5,3	4,3		4,8	4,2		4,3			16
18	4,6	3,9	3,4	5,1	4,1		5,1	4,1		4,7	4,1		4,3	3,9		18
20	4,2	3,7	3,3	4,9	4	3,4	4,9	4	3,4	4,6	3,9		4,2	3,8		20
22	3,8	3,6	3,2	4,7	3,9	3,3	4,7	3,9	3,3	4,5	3,8	3,3	4,1	3,7		22
24	3,5	3,4	3,2	4,5	3,8	3,3	4,6	3,8	3,3	4,3	3,7	3,2	4	3,6	3,2	24
26	3,2	3,2	3	4,3	3,6	3,2	4,4	3,7	3,2	4,2	3,6	3,2	3,9	3,5	3,2	26
28	2,9	2,9	2,9	4	3,5	3,2	4,2	3,6	3,2	4	3,5	3,2	3,8	3,4	3,1	28
30	2,7	2,7	2,7	3,9	3,4	3,1	4	3,5	3,1	3,9	3,4	3,1	3,7	3,3	3,1	30
32	2,5	2,6	2,6	3,7	3,3	3	3,8	3,4	3,1	3,7	3,3	3,1	3,5	3,2	3	32
34	2,4	2,4		3,5	3,1	2,9	3,6	3,2	3	3,6	3,2	3	3,4	3,1	2,9	34
36				3,3	3	2,8	3,4	3,1	2,9	3,4	3,1	2,9	3,2	3	2,8	36
38				3,1	2,9	2,8	3,2	3	2,8	3,1	3	2,8	2,9	2,9	2,7	38
40				3	2,8	2,7	3	2,9	2,7	2,8	2,9	2,7	2,7	2,8	2,7	40
42				2,9	2,7	2,6	2,7	2,7	2,7	2,5	2,7	2,7	2,5	2,6	2,6	42
44				2,7	2,6	2,5	2,4	2,6	2,6	2,4	2,5	2,6	2,2	2,5	2,5	44
46				2,4	2,5	2,5	2,2	2,4	2,5	2,1	2,3	2,4	2	2,2	2,4	46
48				2,1	2,3	2,4	2,1	2,1	2,3	1,9	2,1	2,2	1,9	1,9	2,2	48
50				1,9	2,1	2,1	1,9	2	2	1,7	1,9	2	1,7	1,8	1,9	50
52				1,6	1,8	1,8	1,7	1,9	1,9	1,6	1,7	1,8	1,4	1,7	1,8	52
54				1,4	1,5	1,5	1,4	1,6	1,7	1,4	1,6	1,6	1,3	1,4	1,6	54
56				1,2	1,3		1,3	1,4	1,4	1,2	1,4	1,5	1,2	1,3	1,3	56
58							1,2	1,3	1,3	1,2	1,2	1,3	1,1	1,2	1,2	58
60							1,1	1,1		1,1	1,1	1,2	0,9	1,1	1,1	60
62										0,9	1		0,7	0,9	0,9	62
64										0,8	0,8		0,7	0,7	0,7	64

	48,7 m + V 7 m			52,4 m + V 7 m			56,1 m + V 7 m			58,1 m + V 7 m			60 m + V 7 m			
	0°	20°	40°	0°	20°	40°	0°	20°	40°	0°	20°	40°	0°	20°	40°	
	NZK 19 m															
11	3,9															11
12	3,9			3,2												12
14	3,8			3,2			2,4			1,8			1,4			14
16	3,8			3,1			2,4			2			1,5			16
18	3,7			3			2,4			2			1,7			18
20	3,6	3,4		2,9	2,7		2,4			2,1			1,8			20
22	3,5	3,3		2,8	2,7		2,3	2,2		2	1,9		1,8	1,8		22
24	3,4	3,3	3,1	2,8	2,7		2,2	2,2		2	1,9		1,8	1,8		24
26	3,3	3,2	3,1	2,7	2,7	2,6	2,2	2,2	2,1	2	1,9		1,8	1,8		26
28	3,3	3,2	3	2,7	2,6	2,5	2,2	2,1	2	1,9	1,9	1,9	1,8	1,8	1,7	28
30	3,2	3,1	2,9	2,6	2,6	2,5	2,1	2,1	2	1,9	1,9	1,9	1,8	1,7	1,7	30
32	3,1	3	2,9	2,6	2,6	2,5	2,1	2,1	2	1,9	1,9	1,9	1,7	1,7	1,7	32
34	3,1	2,9	2,8	2,6	2,6	2,5	2	2	2	1,8	1,9	1,9	1,7	1,7	1,8	34
36	3	2,9	2,7	2,5	2,5	2,5	2	1,9	1,9	1,8	1,8	1,8	1,7	1,7	1,7	36
38	2,8	2,8	2,7	2,5	2,4	2,5	1,9	1,9	1,8	1,8	1,8	1,8	1,7	1,7	1,7	38
40	2,5	2,7	2,6	2,4	2,3	2,4	1,8	1,8	1,8	1,7	1,7	1,7	1,6	1,7	1,7	40
42	2,3	2,6	2,5	2,2	2,3	2,3	1,8	1,7	1,7	1,7	1,7	1,6	1,6	1,6	1,6	42
44	2,2	2,3	2,4	1,9	2,2	2,2	1,7	1,6	1,6	1,6	1,6	1,6	1,6	1,6	1,6	44
46	1,9	2,1	2,2	1,6	2	2,1	1,5	1,6	1,6	1,5	1,5	1,5	1,4	1,5	1,5	46
48	1,7	2	2	1,6	1,7	2	1,3	1,5	1,5	1,3	1,5	1,5	1,1	1,5	1,5	48
50	1,5	1,7	1,9	1,4	1,5	1,7	1,1	1,4	1,5	1	1,4	1,4	0,9	1,3	1,4	50
52	1,4	1,5	1,7	1,2	1,4	1,5	0,8	1,2	1,4	0,8	1,2	1,4	0,6	1,1	1,3	52
54	1,2	1,3	1,4	1	1,3	1,4		1	1,2		0,9	1,2		0,8	1,1	54
56	1	1,2	1,3	0,8	1,1	1,2		0,7	1		0,7	1		0,8	0,8	56
58	0,8	1	1,2		0,8	1			0,7			0,7			0,6	58
60	0,6	0,8	0,9		0,6	0,8										60
62		0,6	0,7													62
64																64

t_305_004_01001_00_000



定格総荷重表 振出式ジブ エクステンション14m

TVNZK



LTM 1130NZ-II

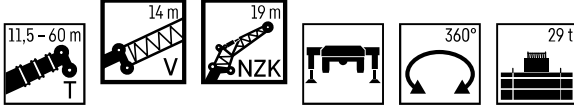
	11,5 m + V 14 m			33,8 m + V 14 m			37,5 m + V 14 m			41,2 m + V 14 m			45 m + V 14 m			
	K/NZK 10,8 m															
	0°	20°	40°	0°	20°	40°	0°	20°	40°	0°	20°	40°	0°	20°	40°	
3,5	14,8															3,5
4	14,8															4
4,5	14,8															4,5
5	14,7															5
6	13,9															6
7	12,5															7
8	11,3	10		8,9												8
9	10,1	9,1		8,7			8,5									9
10	9,3	8,2	7,7	8,4			8,3			6,6			5,2			10
11	8,5	7,6	7,1	8,1			8,1			6,5			5,2			11
12	7,7	7	6,5	7,8	6,8		7,8			6,5			5,2			12
14	6,4	6	5,6	7,1	6,2		7,3	6,4		6,2	5,8		5,1	4,9		14
16	5,5	5,1	5	6,5	5,7	5,2	6,7	5,9	5,4	5,9	5,4	5	4,9	4,7		16
18	4,7	4,4	4,3	6	5,2	4,8	6,2	5,5	5	5,5	5	4,7	4,7	4,5	4,3	18
20	4,1	4	3,9	5,5	4,8	4,5	5,7	5	4,6	5,2	4,7	4,4	4,5	4,3	4,1	20
22	3,7	3,6	3,6	5	4,5	4,2	5,3	4,7	4,4	4,9	4,4	4,2	4,3	4,1	3,9	22
24	3,4	3,3	3,2	4,5	4,2	4	4,9	4,4	4,1	4,6	4,2	4	4,1	3,9	3,7	24
26	3	3	3	4,2	4	3,8	4,5	4,2	3,9	4,3	4	3,8	4	3,7	3,6	26
28	2,8	2,7	2,7	4	3,7	3,6	4,2	3,9	3,7	4,1	3,8	3,6	3,8	3,6	3,4	28
30	2,5	2,5	2,5	3,7	3,5	3,4	3,9	3,7	3,5	3,8	3,6	3,5	3,6	3,4	3,3	30
32	2,3	2,3	2,4	3,5	3,3	3,2	3,7	3,5	3,4	3,6	3,4	3,3	3,4	3,3	3,2	32
34	2,2	2,2		3,3	3,2	3,1	3,5	3,3	3,2	3,4	3,2	3,1	3,3	3,1	3	34
36				3,1	3	2,9	3,2	3,2	3,1	3,2	3,1	3	3	3	2,9	36
38				3	2,9	2,8	3	3	2,9	2,9	2,9	2,9	2,7	2,8	2,8	38
40				2,8	2,7	2,7	2,8	2,8	2,8	2,5	2,7	2,7	2,5	2,6	2,6	40
42				2,6	2,6	2,6	2,5	2,6	2,6	2,3	2,4	2,5	2,2	2,4	2,4	42
44				2,3	2,5	2,5	2,1	2,3	2,4	2,1	2,2	2,3	1,9	2,1	2,2	44
46				2	2,2	2,3	2	2	2,1	1,8	2	2,1	1,8	1,8	1,9	46
48				1,7	1,9	2	1,8	1,9	1,9	1,6	1,7	1,8	1,6	1,7	1,7	48
50				1,5	1,6	1,7	1,6	1,7	1,8	1,5	1,6	1,6	1,3	1,5	1,6	50
52				1,2	1,4	1,4	1,3	1,4	1,5	1,4	1,4	1,5	1,2	1,2	1,3	52
54				1	1,1	1,1	1,2	1,2	1,2	1,1	1,2	1,3	1,1	1,1	1,1	54
56				0,8	0,9		1,1	1,1	1,1	1	1	1	0,9	1,1	1,1	56
58							0,9	1	1	0,9	1	1	0,7	0,9	0,9	58
60							0,9			0,8	0,8	0,8		0,7	0,7	60
62										0,6	0,6					62

	48,14 m + V 14 m			52,4 m + V 14 m			56,1 m + V 14 m			58,1 m + V 14 m			60 m + V 14 m			
	K/NZK 10,8 m															
	0°	20°	40°	0°	20°	40°	0°	20°	40°	0°	20°	40°	0°	20°	40°	
11	4,1															11
12	4,1			3,3												12
14	4,2			3,3			2,5			2			1,5			14
16	4,1	4,1		3,3			2,5			2,1			1,6			16
18	4,1	3,9		3,3	3,3		2,5	2,5		2,1	2,3		1,7			18
20	4	3,8	3,7	3,2	3,2	3,1	2,4	2,5		2,2	2,2		1,8	1,9		20
22	3,8	3,7	3,6	3,2	3,2	3,1	2,4	2,4	2,4	2,2	2,2	2,1	1,9	2	2	22
24	3,7	3,6	3,4	3,1	3,1	3	2,3	2,3	2,3	2,1	2,1	2,1	1,9	2	2	24
26	3,6	3,4	3,3	3	3	3	2,3	2,2	2,2	2,1	2,1	2,1	1,9	2	1,9	26
28	3,4	3,3	3,2	2,9	2,9	2,9	2,2	2,1	2,1	2	2	2	1,9	1,9	1,9	28
30	3,3	3,2	3,1	2,8	2,8	2,8	2,1	2,1	2	1,9	1,9	2	1,8	1,8	1,9	30
32	3,1	3	3	2,7	2,7	2,7	2	2	2	1,9	1,9	1,9	1,8	1,8	1,8	32
34	3	2,9	2,9	2,5	2,6	2,6	1,9	1,9	1,9	1,8	1,8	1,8	1,7	1,7	1,7	34
36	2,8	2,8	2,8	2,4	2,4	2,5	1,8	1,8	1,8	1,7	1,7	1,7	1,6	1,6	1,7	36
38	2,6	2,7	2,7	2,3	2,3	2,3	1,7	1,7	1,7	1,6	1,6	1,7	1,6	1,6	1,6	38
40	2,2	2,5	2,6	2,1	2,2	2,2	1,7	1,6	1,6	1,6	1,6	1,6	1,5	1,5	1,5	40
42	2,1	2,1	2,3	1,8	2,1	2,1	1,6	1,6	1,6	1,5	1,5	1,5	1,5	1,5	1,5	42
44	1,9	2	2	1,5	1,8	2	1,5	1,5	1,5	1,4	1,4	1,4	1,3	1,4	1,4	44
46	1,6	1,8	1,9	1,4	1,5	1,7	1,2	1,4	1,4	1,2	1,4	1,4	1,1	1,3	1,4	46
48	1,4	1,6	1,7	1,4	1,4	1,4	1	1,2	1,3	0,9	1,2	1,3	0,8	1,1	1,2	48
50	1,3	1,3	1,4	1,1	1,3	1,3	0,7	1	1,1	0,7	0,9	1,1			1	50
52	1,1	1,2	1,2	0,9	1,1	1,2		0,7	0,8		0,6	0,8			0,7	52
54	0,9	1,1	1,2	0,6	0,8	0,9										54
56	0,7	0,8	0,9			0,7										56
58			0,7													58
60																60
62																62

t_305_004_02001_00_000

定格総荷重表 振出式ジブ エクステンション14m

TVNZK

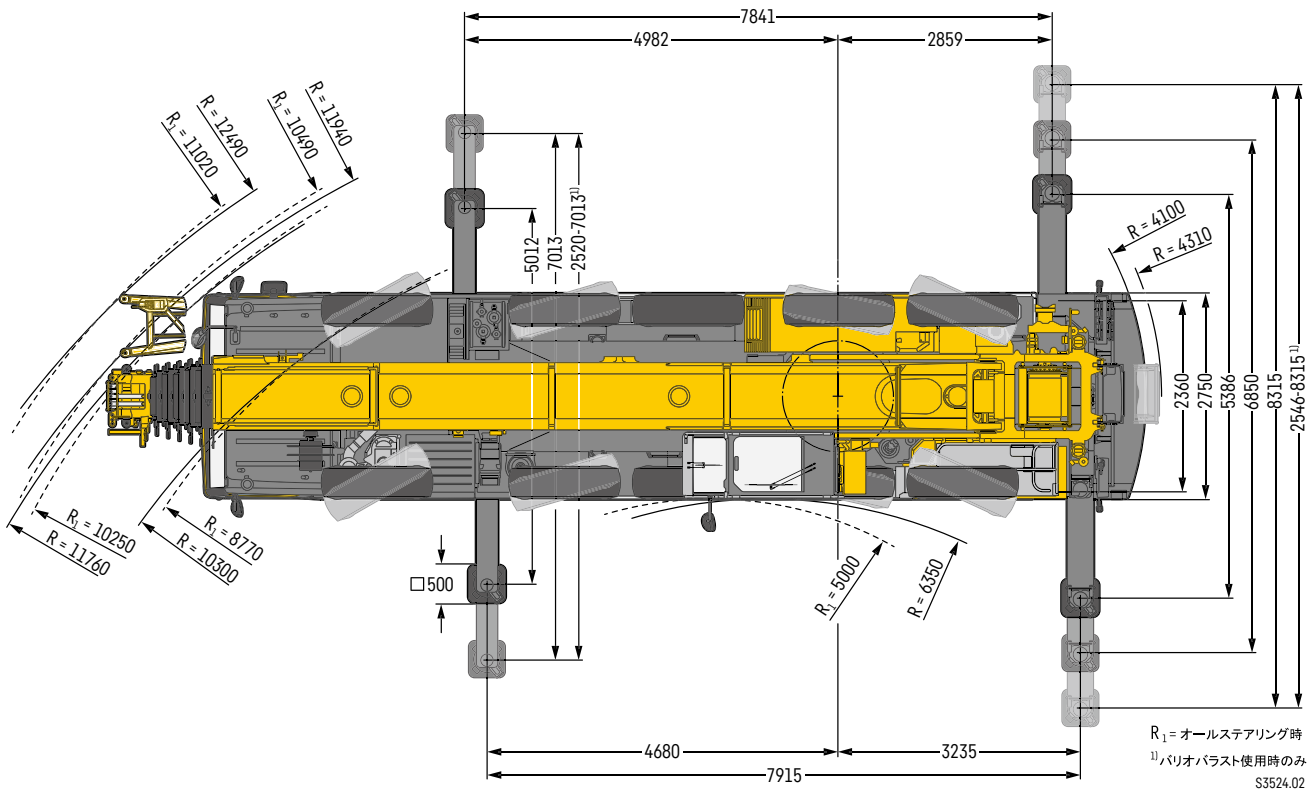
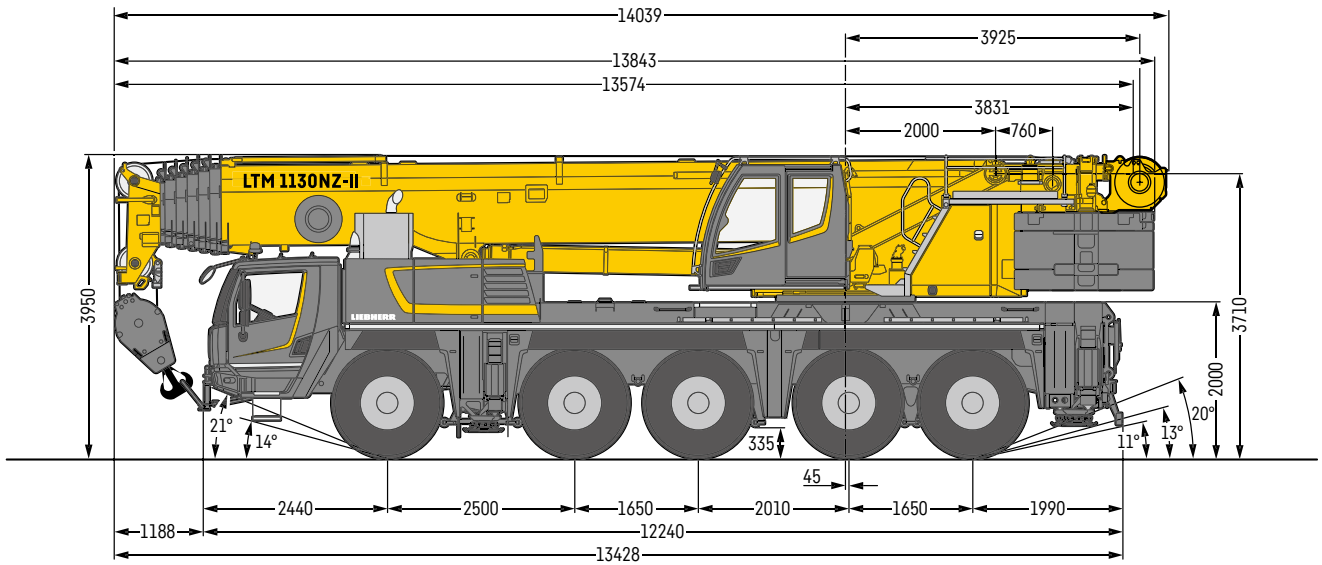


LTM 1130NZ-II

	11,5 m + V 14 m			33,8 m + V 14 m			37,5 m + V 14 m			41,2 m + V 14 m			45 m + V 14 m			
	K/NZK 19 m															
	0°	20°	40°	0°	20°	40°	0°	20°	40°	0°	20°	40°	0°	20°	40°	
4,5	7,1															4,5
5	7,1															5
6	7															6
7	6,9															7
8	6,8															8
9	6,7			4,8												9
10	6,5			4,8			4,7									10
11	6,3			4,8			4,7			4,2						11
12	6,1	4,8		4,7			4,7			4,2			3,6			12
14	5,3	4,5		4,6			4,6			4,1			3,6			14
16	4,6	4,2		4,4	4		4,5			4			3,5			16
18	4,1	3,9	3,5	4,2	3,8		4,3	3,9		3,9	3,6		3,4			18
20	3,6	3,5	3,4	3,9	3,6		4,1	3,6		3,7	3,4		3,3	3		20
22	3,3	3,2	3,1	3,7	3,3	3,1	3,8	3,4	3,2	3,6	3,3		3,2	3		22
24	3	2,9	2,8	3,5	3,2	2,9	3,6	3,2	3	3,4	3,1	2,9	3,1	2,9	2,7	24
26	2,7	2,6	2,6	3,3	3	2,8	3,4	3,1	2,9	3,2	2,9	2,8	3	2,8	2,6	26
28	2,4	2,4	2,4	3,1	2,8	2,6	3,2	2,9	2,7	3,1	2,8	2,6	2,9	2,6	2,5	28
30	2,2	2,2	2,2	2,9	2,7	2,5	3	2,8	2,6	2,9	2,7	2,5	2,7	2,5	2,4	30
32	2,1	2	2,1	2,7	2,5	2,4	2,9	2,6	2,5	2,8	2,5	2,4	2,6	2,4	2,3	32
34	1,9	1,9	1,9	2,6	2,4	2,3	2,7	2,5	2,4	2,6	2,4	2,3	2,5	2,3	2,2	34
36	1,7	1,7	1,8	2,4	2,3	2,2	2,6	2,4	2,3	2,5	2,3	2,2	2,4	2,2	2,1	36
38	1,6	1,6	1,6	2,3	2,2	2,1	2,4	2,2	2,1	2,4	2,2	2,1	2,3	2,1	2	38
40	1,5	1,5	1,5	2,2	2	2	2,3	2,1	2,1	2,3	2,1	2	2,2	2	2	40
42	1,4			2,1	2	1,9	2,2	2	2	2,1	2	1,9	2	1,9	1,9	42
44				1,9	1,9	1,8	2	2	1,9	2	1,9	1,9	1,9	1,9	1,8	44
46				1,9	1,8	1,8	1,9	1,9	1,8	1,8	1,9	1,8	1,7	1,8	1,8	46
48				1,8	1,7	1,7	1,7	1,8	1,7	1,7	1,7	1,8	1,5	1,7	1,7	48
50				1,7	1,6	1,6	1,5	1,6	1,7	1,5	1,6	1,7	1,4	1,6	1,6	50
52				1,5	1,6	1,6	1,4	1,5	1,6	1,2	1,5	1,5	1,2	1,3	1,5	52
54				1,3	1,5	1,5	1,3	1,4	1,5	1,1	1,3	1,5	1	1,2	1,3	54
56				1,1	1,3	1,3	1,1	1,3	1,3	1	1,1	1,2	0,8	1,1	1,2	56
58				0,9	1	1,1	0,9	1,1	1,2	0,9	1	1,1	0,7	0,9	1	58
60				0,7	0,8	0,8	0,8	0,9	0,9	0,7	0,9	1	0,7	0,7	0,8	60
62					0,6		0,7	0,8	0,8	0,6	0,7	0,8		0,7	0,7	62
64								0,7	0,7						0,6	64

	48,14 m + V 14 m			52,4 m + V 14 m			56,1 m + V 14 m			58,1 m + V 14 m			60 m + V 14 m			
	K/NZK 19 m															
	0°	20°	40°	0°	20°	40°	0°	20°	40°	0°	20°	40°	0°	20°	40°	
14	2,9			1,9			1									14
16	2,9			2,1			1,1			0,7						16
18	2,9			2,1			1,2			0,8						18
20	2,8	2,6		2,1			1,3			0,8						20
22	2,7	2,6		2,2	2		1,4			0,9			0,6			22
24	2,7	2,5		2,1	2		1,4	1,6		0,9	1,2		0,6	0,8		24
26	2,6	2,5	2,3	2,1	2		1,5	1,5		1	1,3		0,7	0,9		26
28	2,6	2,4	2,3	2	2	1,9	1,5	1,5	1,5	1,1	1,3		0,7	1		28
30	2,5	2,3	2,2	2	2	1,8	1,5	1,5	1,5	1,2	1,3	1,3	0,8	1,1	1,2	30
32	2,4	2,3	2,2	1,9	2	1,8	1,5	1,5	1,5	1,2	1,3	1,3	0,9	1,1	1,2	32
34	2,3	2,2	2,1	1,9	1,9	1,8	1,5	1,4	1,4	1,2	1,3	1,3	0,9	1,2	1,2	34
36	2,2	2,1	2	1,9	1,9	1,8	1,4	1,4	1,4	1,2	1,3	1,2	1	1,2	1,2	36
38	2,1	2	1,9	1,8	1,8	1,8	1,3	1,3	1,3	1,2	1,3	1,2	1	1,2	1,2	38
40	2,1	1,9	1,9	1,8	1,8	1,7	1,3	1,3	1,3	1,2	1,2	1,2	1	1,1	1,1	40
42	1,9	1,9	1,8	1,7	1,7	1,7	1,2	1,2	1,2	1,1	1,2	1,2	1	1,1	1,1	42
44	1,7	1,8	1,8	1,6	1,7	1,6	1,2	1,1	1,2	1,1	1,1	1,1	1	1,1	1,1	44
46	1,6	1,7	1,7	1,3	1,6	1,6	1,1	1,1	1,1	1	1,1	1,1	0,9	1	1	46
48	1,4	1,5	1,7	1,1	1,5	1,5	1	1	1,1	0,9	1	1	0,8	1	1	48
50	1,2	1,5	1,5	1	1,2	1,4	0,7	1	1	0,7	0,9	1		0,9	1	50
52	0,9	1,3	1,4	0,9	1	1,3		0,9	0,9		0,9	0,9		0,8	0,9	52
54	0,9	1,1	1,3	0,7	0,9	1		0,7	0,9		0,7	0,9			0,8	54
56	0,8	0,8	1,1		0,8	0,8			0,7			0,7				56
58		0,8	0,8			0,8										58
60		0,7	0,7													60
62			0,6													62
64																64

寸法図



リープヘル・ジャパン株式会社

〒230-0053 横浜市鶴見区大黒町5番39号
 TEL. 045-505-8687 (営業)
 045-505-8689 (サービス)
 FAX. 045-505-8683

なお、本仕様は予告なく変更することがあります。

lwe-td-305-02-defisr08-2023
 2023.10.1000N