

大胆な発想・堅実な実行力・繊細な気配り

**HUMAN OHYA**

<http://www.human-ohya.co.jp>



★大矢運送はFC東京のクラブスポンサーです★

株式会社 **大矢運送**

本社・東京機械センター／〒136-0082 東京都江東区新木場 1-12-19  
TEL: 03-3522-6051(代表) FAX: 03-3522-6053  
配車専用ダイヤル: 03-3522-6120  
千葉機械センター／〒283-0804 千葉県東金市油井 128-1

本仕様は予告なく変更することがあります。  
2019年7月(FB) 1

**LIEBHERR**

**Crawler Crane**  
**LR1750 HS800**



**HUMAN OHYA 大矢運送**



**Technical data**

テクニカルデータ

主寸法/全体図

詳細データ

3

本体部材

ブーム / ジブ構成

<b>HSL</b>	<b>12</b>
<b>HSLD3</b>	<b>14</b>
<b>HSLD3B/BW</b>	<b>16</b>
<b>HS</b>	<b>18</b>
<b>HSD3</b>	<b>20</b>
<b>HSD3B/BW</b>	<b>22</b>
<b>HSW</b>	<b>24</b>
<b>HSD3WB/BW</b>	<b>29</b>

## 下部走行部

クローラシャーシ	リープヘル社製クローラシャーシ センターセクション、 クローラシュー 1.5 m/パッド 2基駆動×2
センターウエイト	10 t ブラケット 2 枚、12.5 t ウェイト 6 枚 計 95 t (最大)

## 上部クレーン部

上部旋回体	リープヘル社製旋回フレーム 脱着可能SAフレーム&ウインチ4 キャビン、エンジン、歩廊などから構成
エンジン	クローラ部とローラベアリングにて接続 リープヘル社製ディーゼルエンジン D9508 A7、8気筒、水冷、 出力: 455 kW (618 PS) / 1800 min <sup>-1</sup> 最大トルク: 2842 Nm / 1350 min <sup>-1</sup> 燃料タンク: 820 L
ウインチ1	ホイスト用 遊星ギヤ、アキシシャルピストン式油圧駆動
ウインチ4	メインジブ起伏用
リーピングウインチ	リーピング用補助ウインチ
旋回ギア	旋回ギア1基搭載 遊星ギヤ、アキシシャルピストン式油圧駆動
クレーンキャビン	チルトバック可能 エアコン搭載、安全装置、日よけガラス、 耐衝撃ルーフトップガラスを装備
クレーン操作	4操作用ジョイスティック2基と2操作用 ハンド・フットレバー2基による操作 全操作の独立操作が可能
安全装置	過負荷防止装置、過巻き出し防止装置、 油圧安全弁、油圧システム保護用安全弁等が 装備されています。
カメラ	カラーモニター2基を運転席に装備 ウインチ及び後方監視カメラ装備
カウンターウエイト	10 t ブラケット 2 枚、12.5 t ウェイト 最大 18 枚 最大カウンターウエイト 245 t

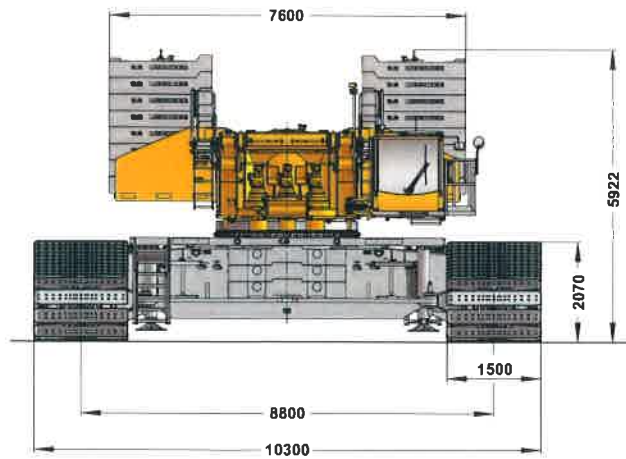
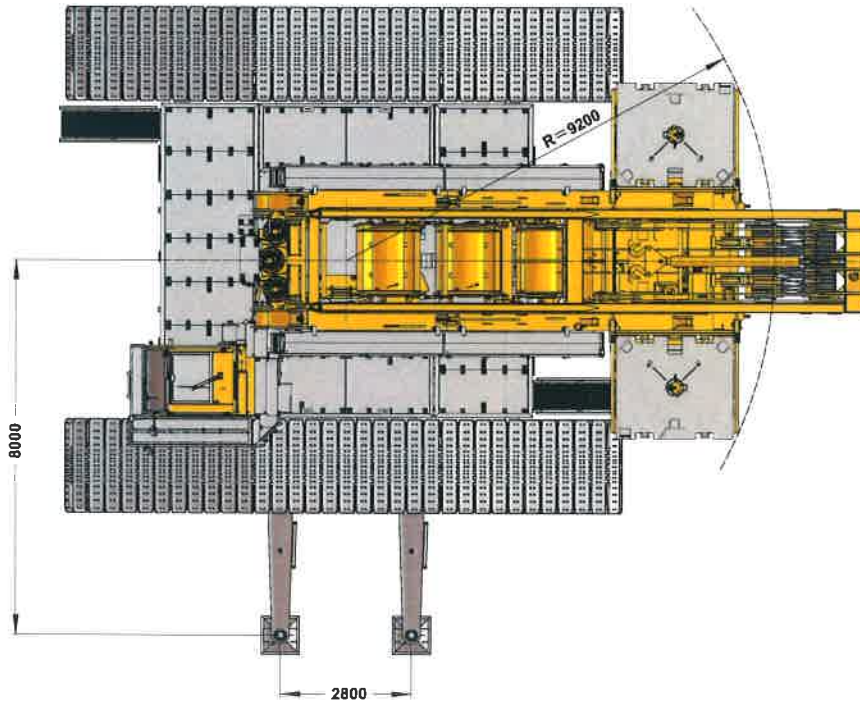
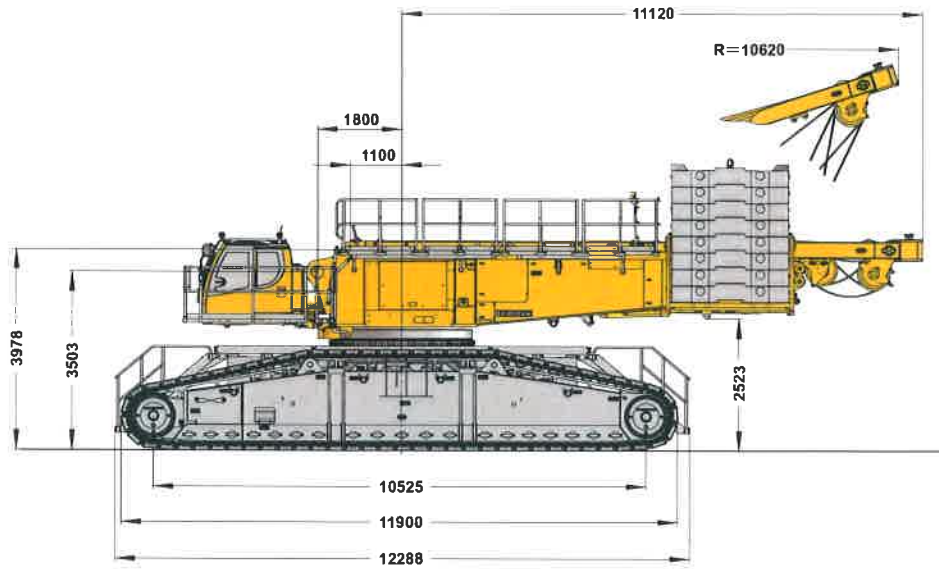
## ブーム仕様

メインブーム HS	ブーム: HS 35 m - 84 m ブーム: HSDB 35 m - 91 m (デリック仕様) システム2826: 最大600t吊
起伏ジブ W	ジブ: W 28 m - 105 m 起伏式使用時はウインチ5が必須 システム2421: 最大400t吊
デリック装置 D	ウインチ3が必須、システム2421 デリック長: 31.5 m / 38.5 m
パレット仕様 B	最大合計ウエイト重量 400 t、 半径13 - 18 m (15 - 20 m)内にて自由調整可能 自重: 12.5 t
ワゴン仕様 BW	半径最大 20 m 半径13 - 18 m (15 - 20 m)内にて自由調整可能 自重: 50 t
デリック用ウエイト	合計ウエイト重量 400 t (B/BW重量を含む)
ウインチ2	セカンドホイスト用
ウインチ3	メインジブ起伏 / デリック仕様用
ウインチ5	起伏式ジブ用
ウインチ6	補助ホイスト用
ブームノーズ 60t	S, SL, W 仕様ブームヘッド

## 追加装備

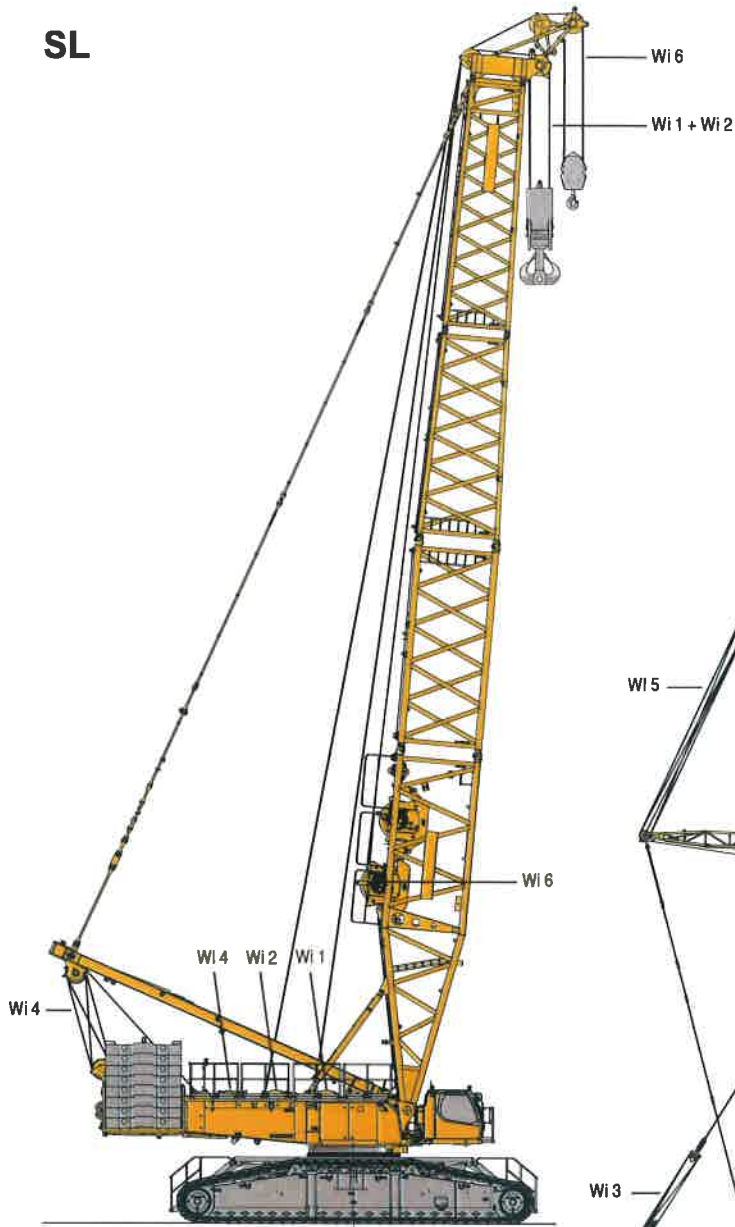
機械式アウトリガー	デリックウエイト未使用時のロングブーム / ジブ組立の際に使用
油圧組立ジャッキ	クレーン本体の組立解体用自立ジャッキ シリンダー4本と補助板がクローラ本体に 組み込み
油圧組立シリンダー	クローラキャリアの組立解体に使用
油圧ピン抜き装置	S / W 中間ジブ組立時の油圧ピン抜き装置 タイヤ付き

その他装備については別途相談となります。



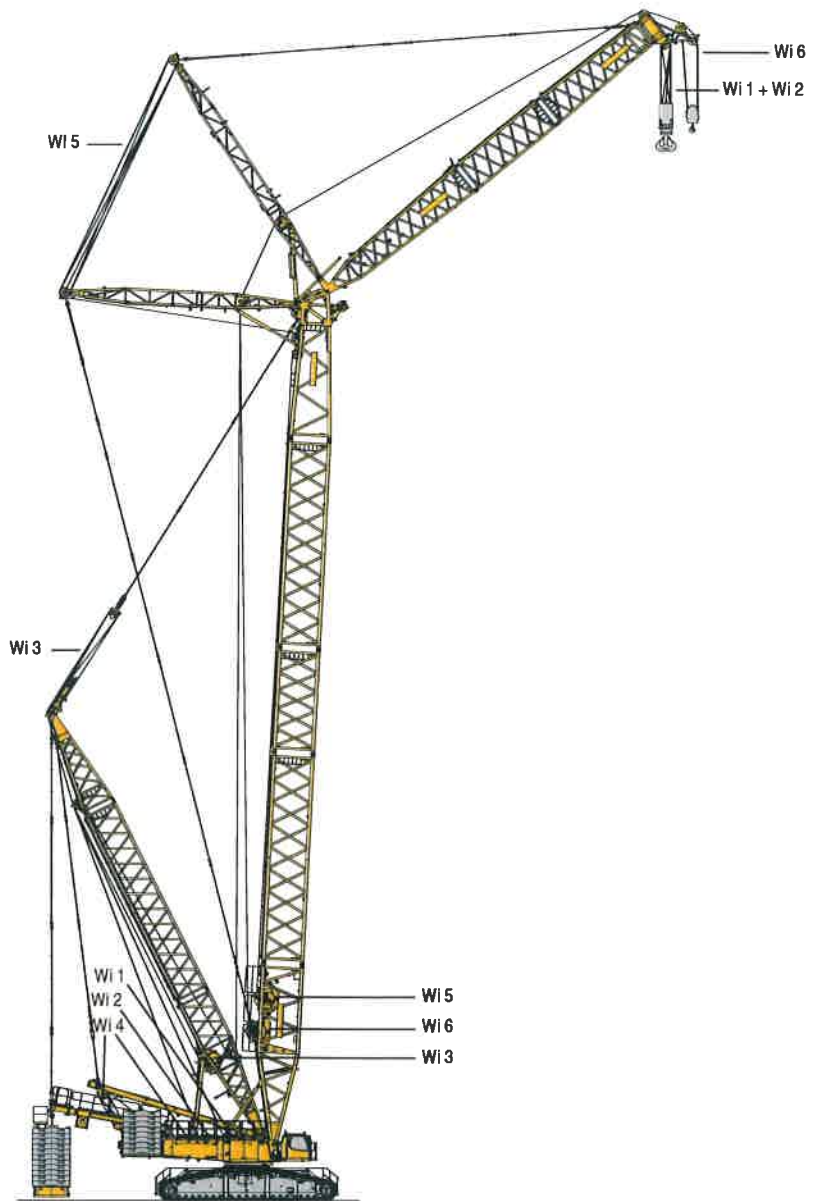
S261-0001-01

SL



S261-0002-00

HSDWB

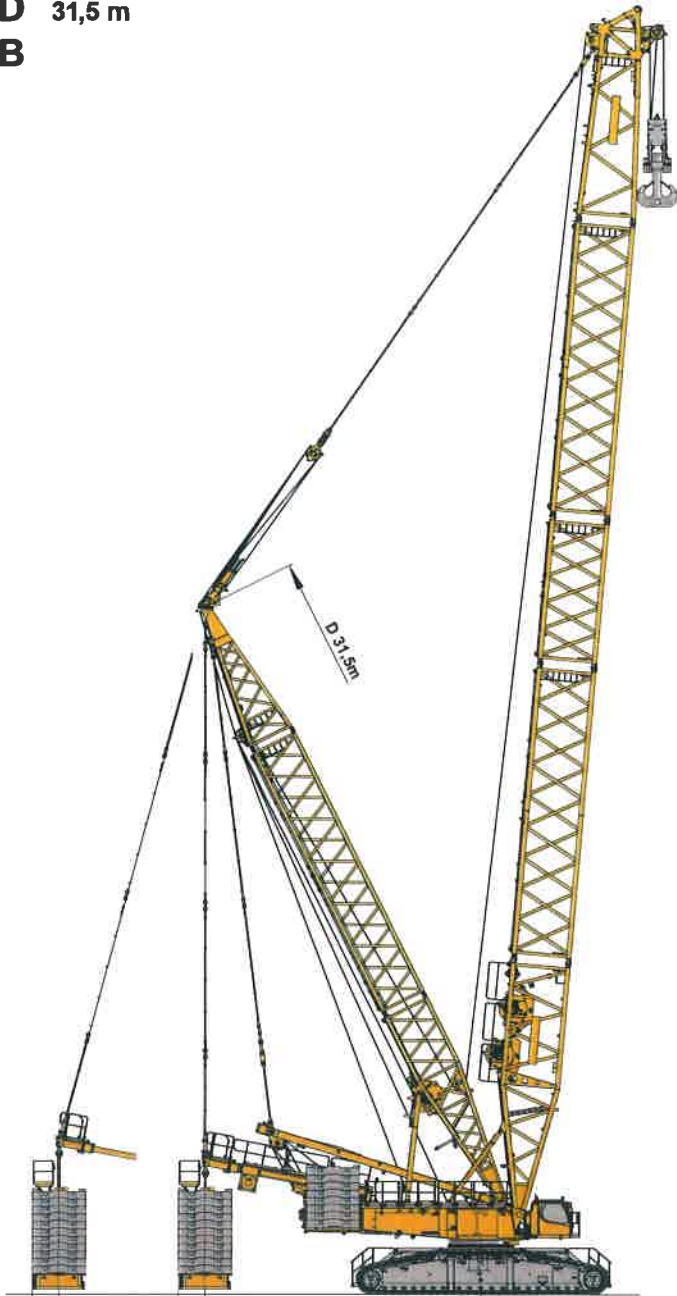


S261-0003-00

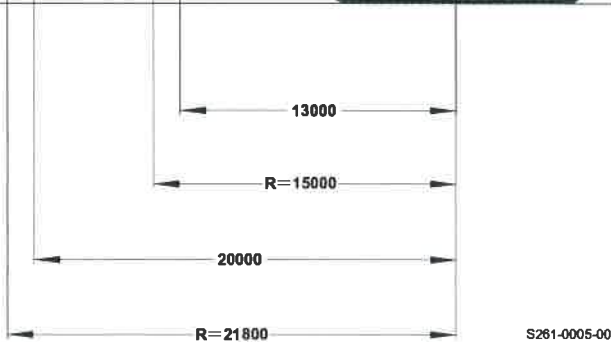
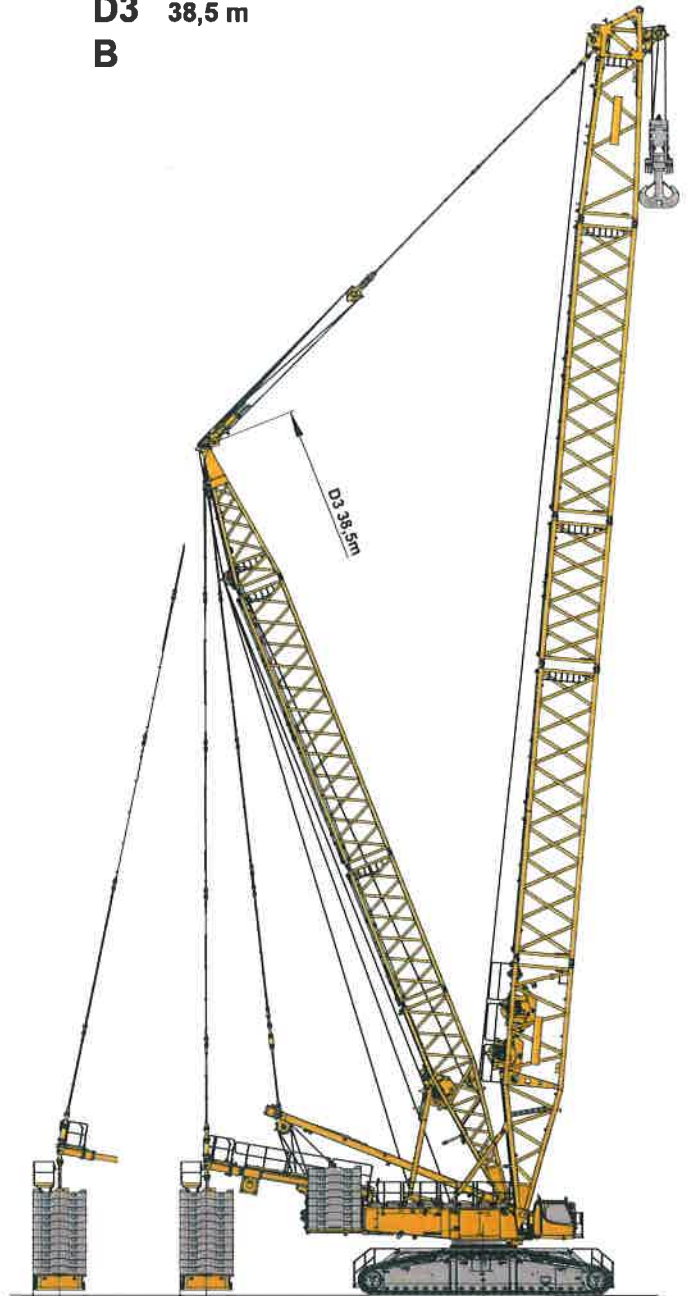
Wi : ウインチ



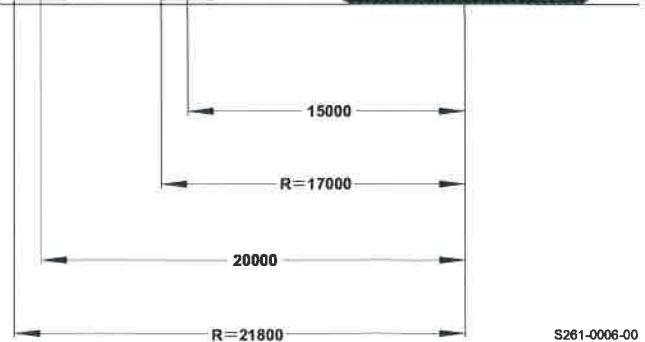
D 31,5 m  
B



D3 38,5 m  
B

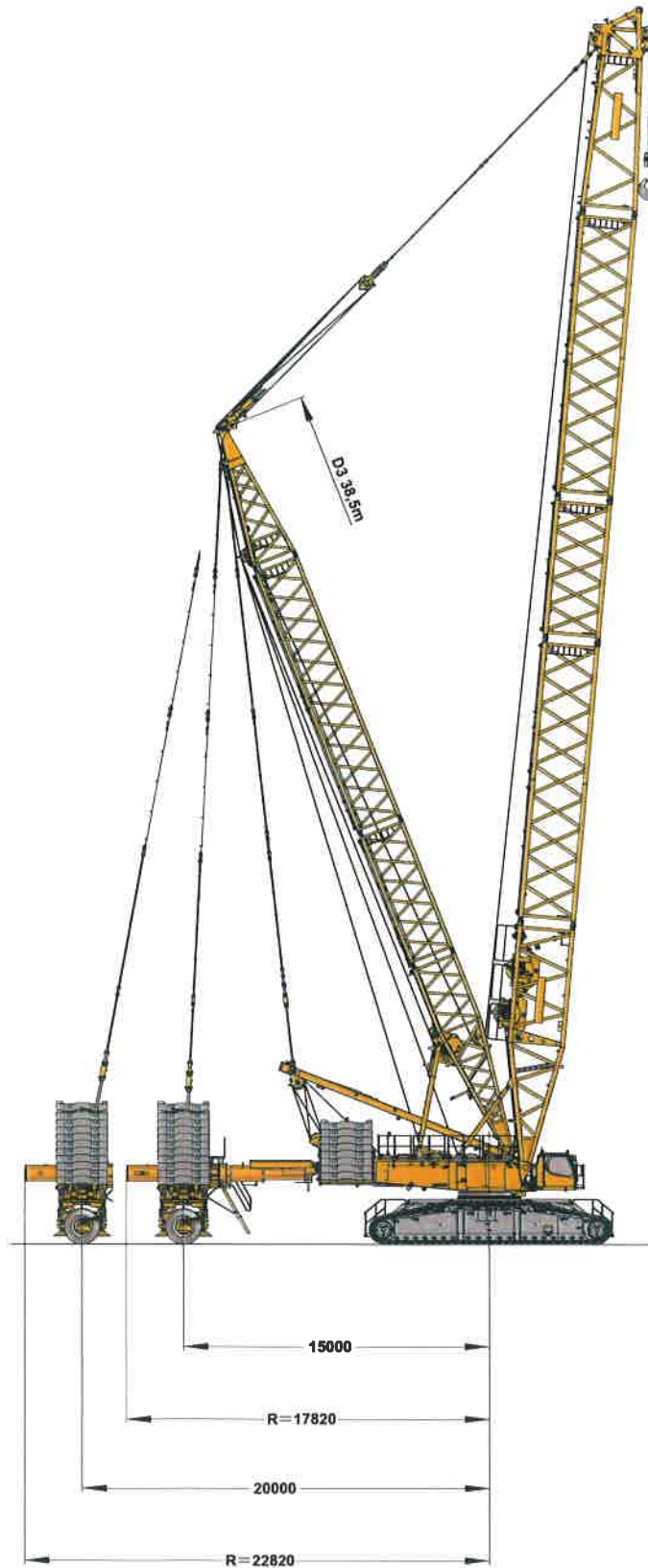


S261-0005-00





S261-0006-00

D3 38,5 m  
BW



ウインチ	巻上速度	最大ラインプル	ワイヤ径/長
	0 - 135 m/min	160 kN	28 mm / 1250 m
	0 - 135 m/min	160 kN	28 mm / 1250 m
	0 - 125 m/min	-	-
	0 - 2 x 75 m/min	-	-
	0 - 135 m/min	-	-
	0 - 135 m/min	160 kN	28 mm / 600 m

## 稼働速度

	旋回速度	0 - 1.5min
	走行速度	0 - 1.65km/h



## フックブロック



吊許容	ワイヤ径	シーブ数	最大掛け数	フック重量 <small>自重 (+フックウェイト)</small>
600 / 312 t	28 mm	2 x 11	2 x 22	11~16 t / 8,2 t
160 t	28 mm	5	11	2~7 t
107 t	28 mm	3	7	2~5,5 t
47 t	28 mm	1	3	1~3 t
16 t	28 mm	-	1	1,1 t

\*オプション選択

## リービングチャート

掛け数	1	2	3	4	5	6	7	8	9	10	11	12	13	14	15	16	17	18	19	20	21	22	23
最大許容荷重	16	32	47	62	78	92	107	121	135	149	162	176	189	202	215	228	240	253	265	277	289	300	312
 16 t																							
47 t																							
107 t																							
160 t																							
215 t																							
312 t																							
掛け数	2x5	2x6	2x7	2x8	2x9	2x10	2x11	2x12	2x13	2x14	2x15	2x16	2x17	2x18	2x19	2x20	2x21	2x22					
最大許容荷重	156	184	214	242	270	298	324	352	378	404	430	456	480	506	530	554	578	600					
 400 t																							
600 t																							

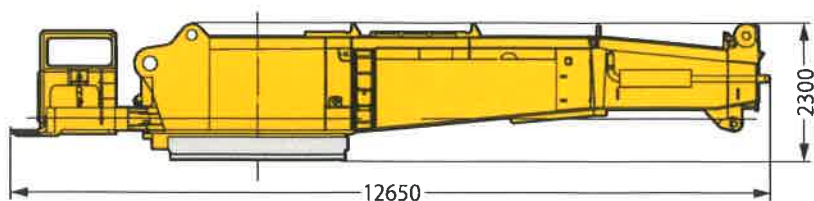


# 本体部材

# LR 1750 HS 800

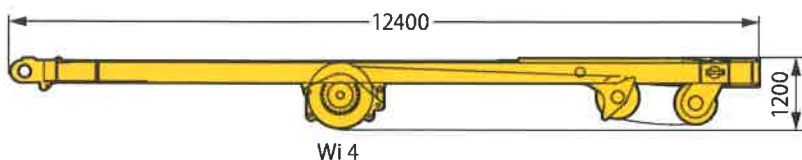
上部旋回体(クイックコネクション付)

38,6 t



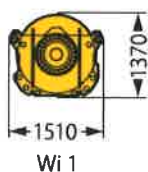
SAフレーム & ウインチ4

17,8 t



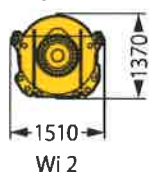
ウインチ1

8,8 t



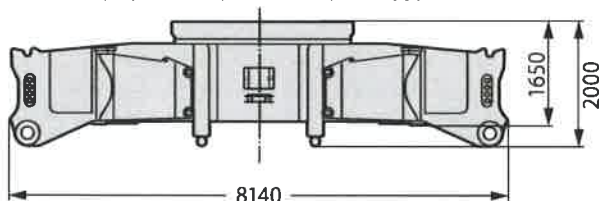
ウインチ2

8,8 t

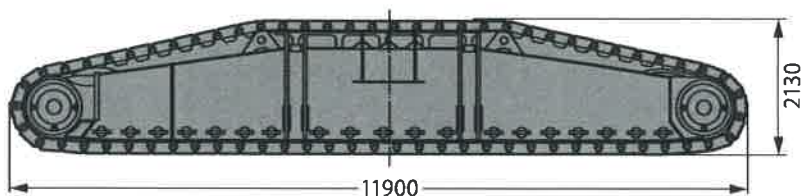


センターセクション(クイックコネクション付、セルフ組立てサポート付)

33,8 t



クローラシュー & ドライブギア



シューパッド幅

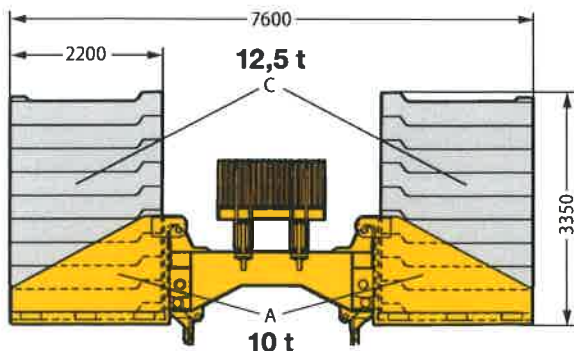
1,5 m

44 t

S1404.01 S1405.01

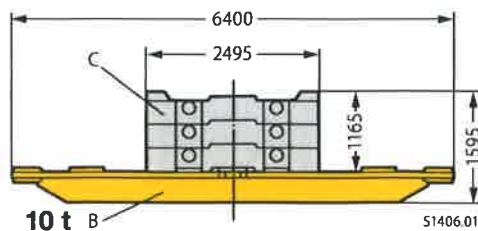
カウンターウェイト(上部旋回体上)

12,5 t



センターウェイト

10 t B



S1406.01

カウンターウェイト部材

	A 10t/個	C 12,5t/個
170 t	2 x	12 x
220 t	2 x	18 x
245 t	2 x	18 x

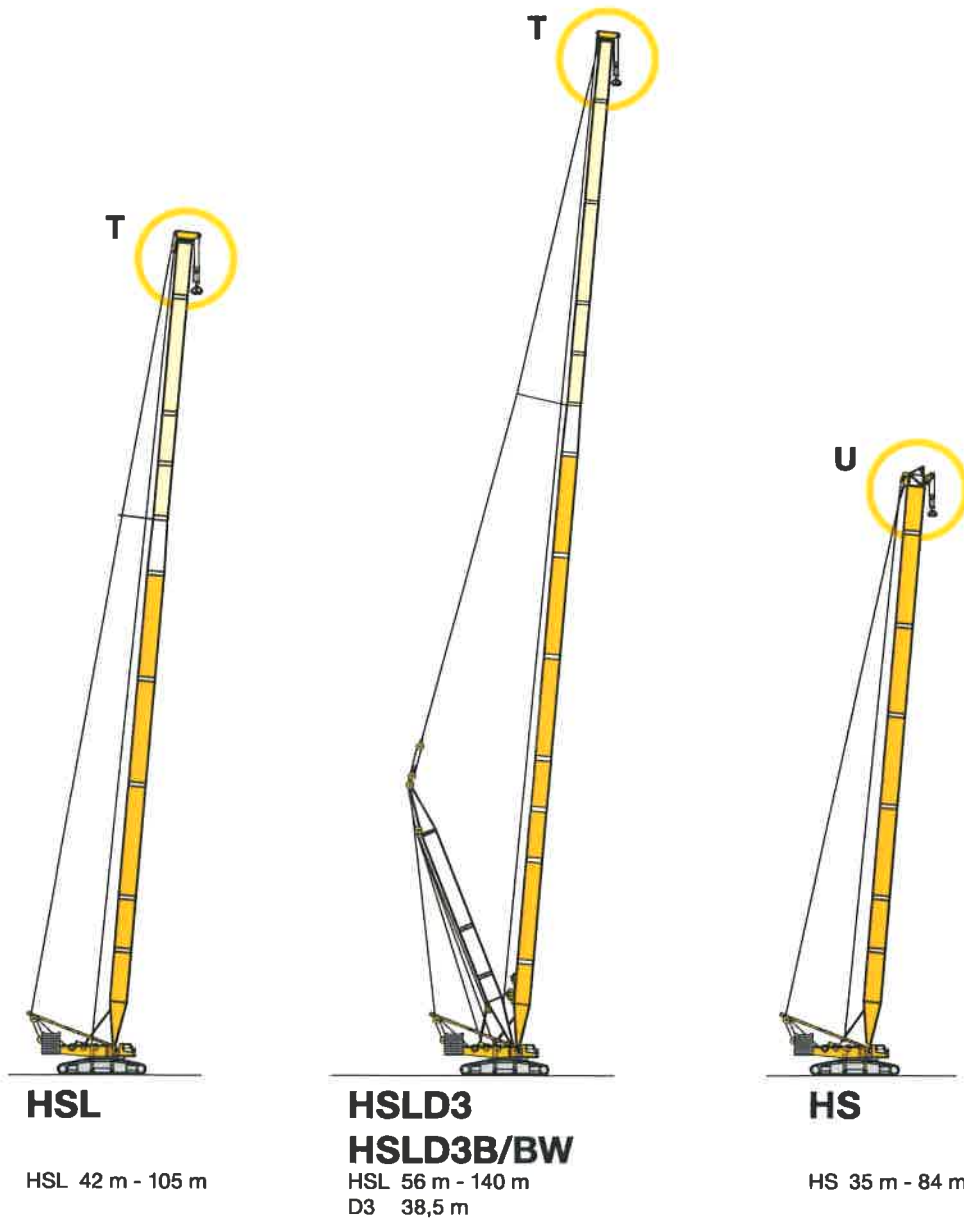
センターウェイト部材

	B 10t/個	C 12,5t/個
45 t	2 x	2 x
95 t	2 x	6 x

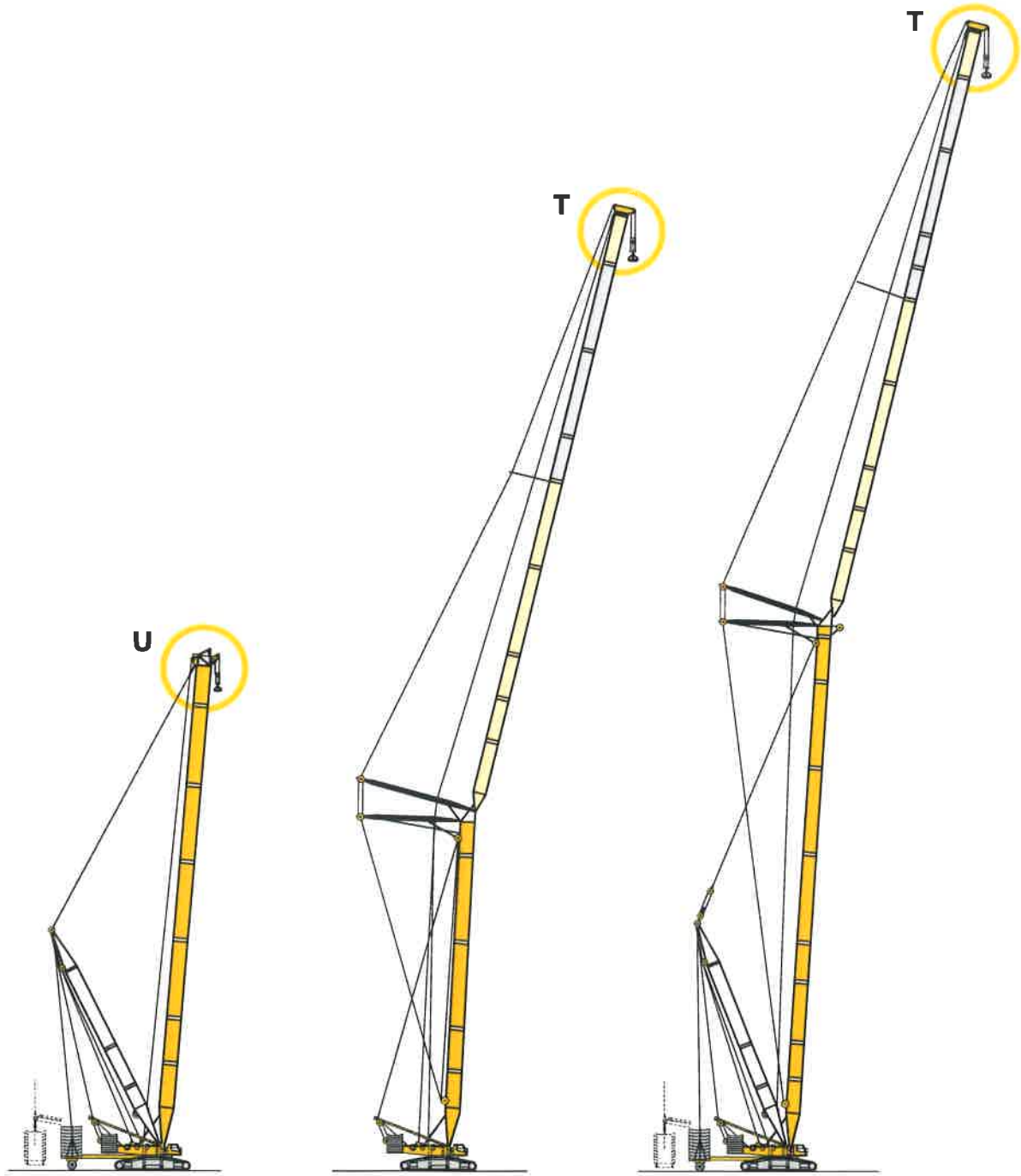
- HS**      メインブーム 重量物
- HSL**    メインブーム 重量物ライト
- D/D3**    デリック
- W**       起伏ジブ
- B**        パレット仕様
- BW**     ワゴン仕様

ブーム/ジブ中間部	幅 × 高	ジブ長さ	全長	重量
S 2826	3 m × 3 m	7 m	7,4 m	8,9 t
LA 2826		14 m	14,4 m	12,8 t
U 2421	2,6 m × 2,4 m	7 m	7,4 m	3,8 t
LI 2421		14 m	14,4 m	7 t
D 2421	2,6 m × 2,4 m	7 m	7,4 m	3,1 t
		14 m	14,4 m	5,7 t
	2,6 m × 2,4 m	14 m	14,4 m	8,8 t

重量はロッド及びピンを含む



- S - 2826
- LA - 2826
- LI - 2421
- LI - 2421
- D - 2421



**HSD3**  
**HSD3B/BW**  
 HS 56 m - 91 m  
 D3 38,5 m

**HSW**  
 HS 35 m - 63 m  
 W 28 m - 105 m

**HSD3WB/BW**  
 HS 56 m - 91 m  
 W 28 m - 105 m  
 D3 38,5 m

S2944.01



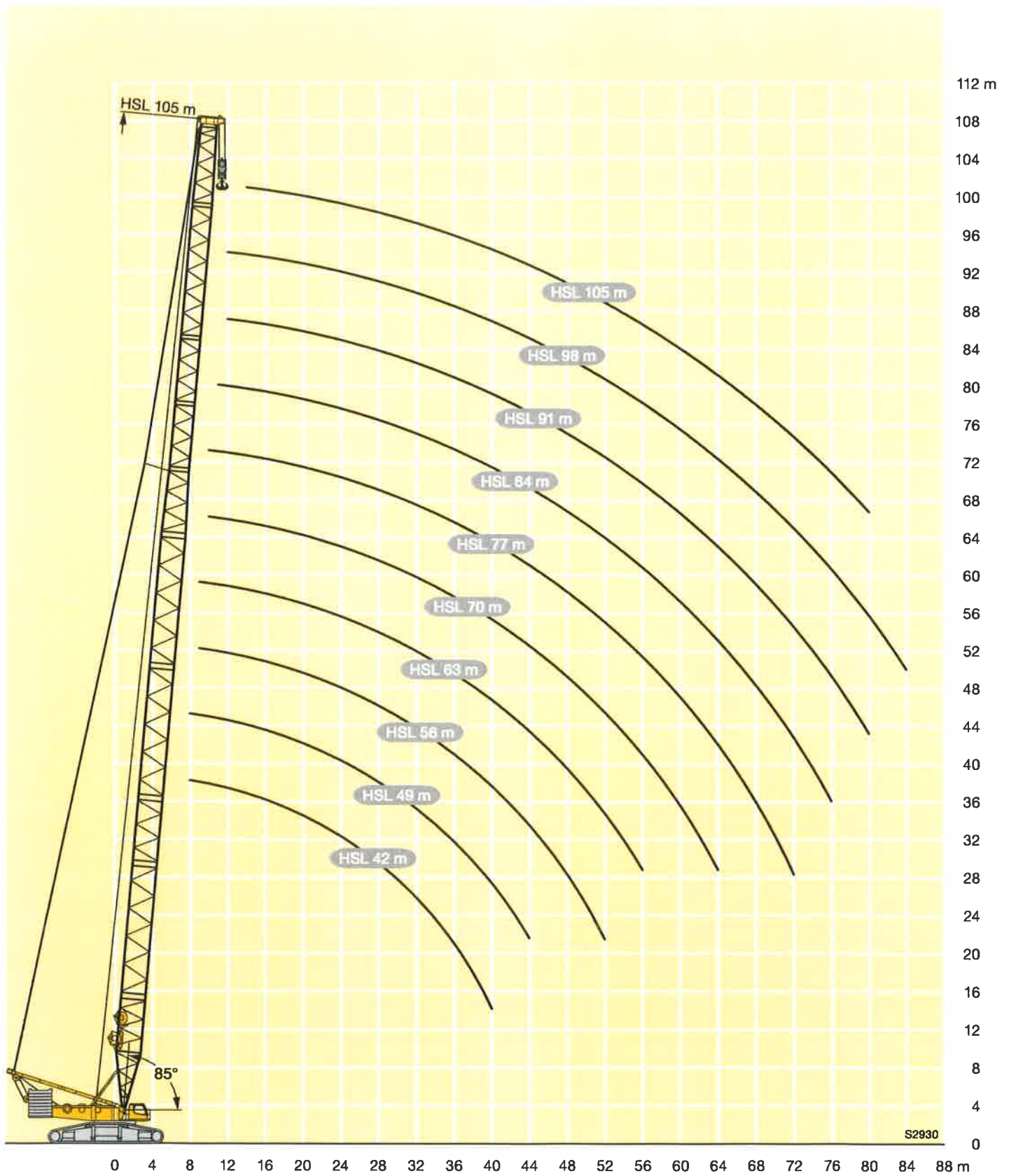
# 定格総荷重表 HSL 42-105

# LR 1750 HS 800



m	HSL 42	HSL 49	HSL 56	HSL 63	HSL 70	HSL 77	HSL 84	HSL 91	HSL 98	HSL 105	m
8	400	400									8
9	396	400	395	382							9
10	387	389	387	375	357	298					10
11	375	362	359	341	323	292	283				11
12	345	335	326	309	294	282	269	222	210		12
14	285	287	273	261	249	240	229	214	203	165	14
16	250	243	234	224	214	207	198	192	185	159	16
18	214	213	204	195	187	182	174	169	163	153	18
20	184	183	180	173	165	161	154	150	144	140	20
22	160	160	158	154	147	144	137	134	129	125	22
24	141	141	139	138	132	129	123	120	116	112	24
26	126	126	124	122	120	117	111	109	105	102	26
28	113	113	111	110	108	106	101	99	95,1	92,2	28
30	103	102	101	98,9	97,4	97,1	92,1	90,2	86,7	84	30
32	93,8	93,2	91,4	89,7	88,2	88,3	84,2	82,5	79,1	76,7	32
34	86	85,4	83,5	81,8	80,2	80,3	77,2	75,7	72,5	70,1	34
36	79,2	78,6	76,7	74,9	73,3	73,4	70,9	69,6	66,5	64,3	36
38	73,3	72,6	70,7	68,9	67,2	67,2	65	63,5	61,1	59	38
40	68,1	67,3	65,3	63,5	61,8	61,8	59,4	58,8	55,1	54,2	40
44		58,4	56,4	54,5	52,7	52,6	48,7	49,4	47	45,7	44
48			49,2	47,1	44,7	44,8	41,5	40,1	38,9	38,6	48
52			43,3	40,6	38,7	37,5	34,8	34,4	31,2	31,5	52
56				35,5	32,7	32,4	28,3	28,6	26,2	25,2	56
60					28,3	27,3	24,1	22,8	21,2	20,9	60
64					24,3	23,2	19,9	19,4	16,2	16,7	64
68						20,1	15,9	16	13,4	12,4	68
72						17	13,6	12,6	10,9	9,7	72
76							11,2	10,4	8,4	7,6	76
80								8,5	6,2	5,4	80
84									4,6		84

TAB 261204 / 261205



# 定格総荷重表 HSL 56-140

# LR 1750 HS 800

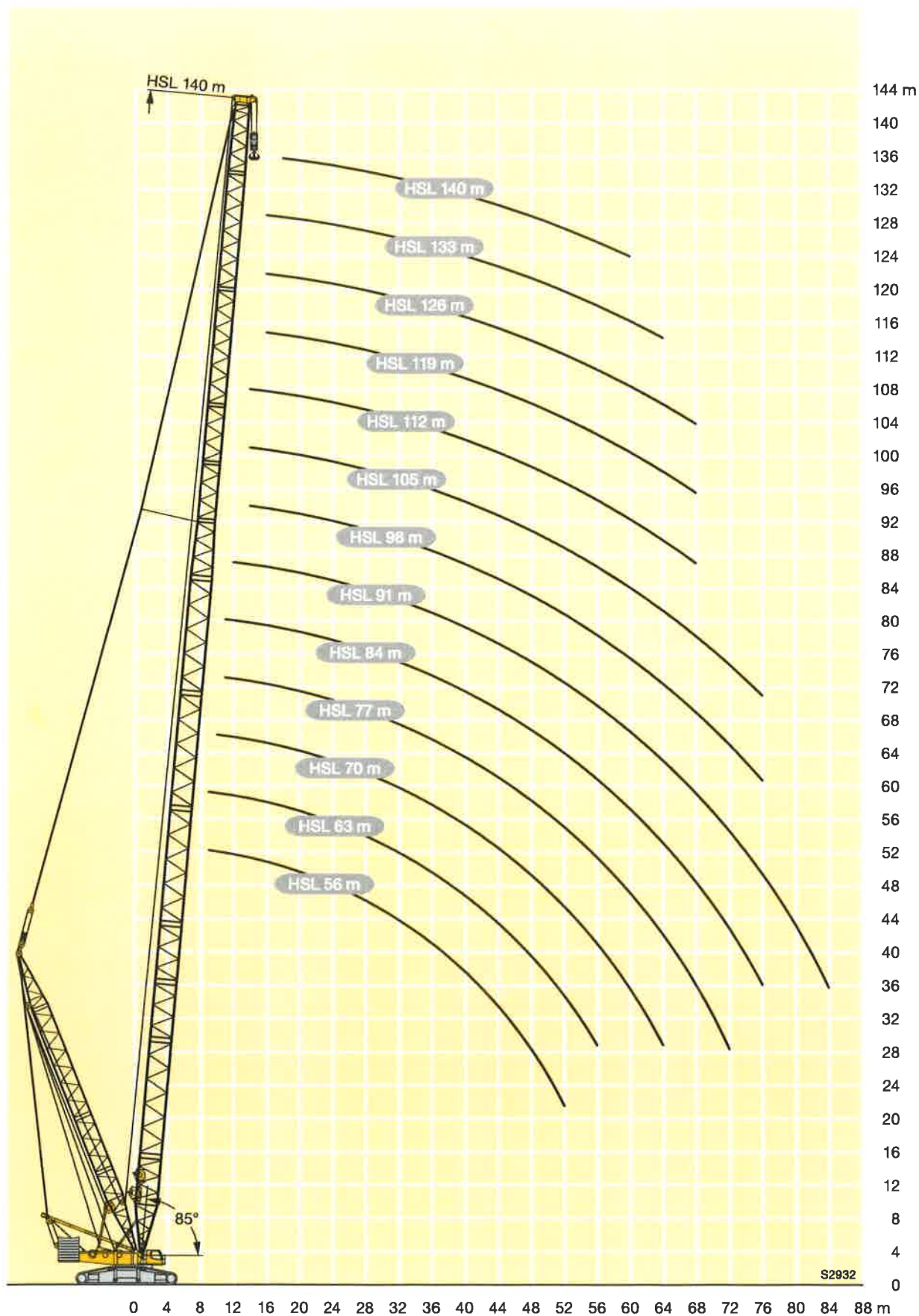


m	56	63	70	77*	84*	91*	98*	105*	112*	119*	126*	133*	140*	m
9	395	400												9
10	386	376	383											10
11	364	349	347	334	319									11
12	328	321	311	306	293	276								12
14	263	263	261	256	246	238	230	198	181					14
16	224	220	216	218	214	206	197	186	172	146	132	112		16
18	188	188	188	184	183	180	175	171	163	146	131	112	101	18
20	167	161	162	162	159	154	153	152	146	138	129	111	101	20
22	146	144	140	141	140	138	133	133	129	125	117	106	98,1	22
24	127	127	127	124	121	122	120	119	113	111	106	98,1	91	24
26	115	111	113	112	107	106	107	107	103	100	94,7	90,5	83,8	26
28	104	101	99,4	101	97,9	95,7	93,6	94,9	92,4	91	85,9	82,9	76,7	28
30	92,9	91,5	89,2	89,3	88,4	87,5	84,8	83	82,4	82	78,1	75,9	70	30
32	85,4	82,4	81,6	79,2	79	79,2	77,5	75,8	72,3	73,1	70,4	68,8	64	32
34	78,3	73,9	73,9	73	69,5	71	70,2	69,3	66,4	64,3	62,7	61,8	58	34
36	71,3	68,5	66,3	66,8	64,2	62,8	62,8	62,9	60,7	59,3	55,4	54,8	52	36
38	64,6	63,2	60,2	60,6	58,9	57,2	55,5	56,5	55	54,3	50,7	48,5	46	38
40	60,3	57,8	55,8	54,4	53,6	52,6	49,6	50	49,3	49,3	46,1	44,2	40,7	40
44	51,6	48,9	47,1	46,4	43,1	43,4	41,8	40,6	37,9	39,3	36,7	35,8	32,6	44
48	45,7	42	39,5	38,9	36,7	35	33,9	33,7	31,1	30,5	27,4	27,3	24,5	48
52	41,8	36,1	33,9	32,2	30,2	29,5	27,1	26,8	24,5	24,7	21,2	19	16,4	52
56		33	28,3	27,5	24,3	24,1	22,3	21,4	18	18,9	16,5	15,1	10,5	56
60			25,4	22,8	20,4	19	17,5	17,4	13,8	13	11,8	11,1	7,7	60
64			22,9	19,7	16,5	15,9	12,8	13,3	10,9	9,9	7,1	7,2		64
68				17,9	13,1	12,8	10,4	9,3	7,9	7,4	5,4			68
72				15,9	11,6	9,8	8,1	7,2						72
76					10,1	8,3	5,7	5,2						76
80						7								80
84						5,8								84

\*デリックの使用が必須となります

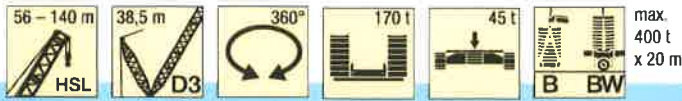
TAB 261030 / 261031





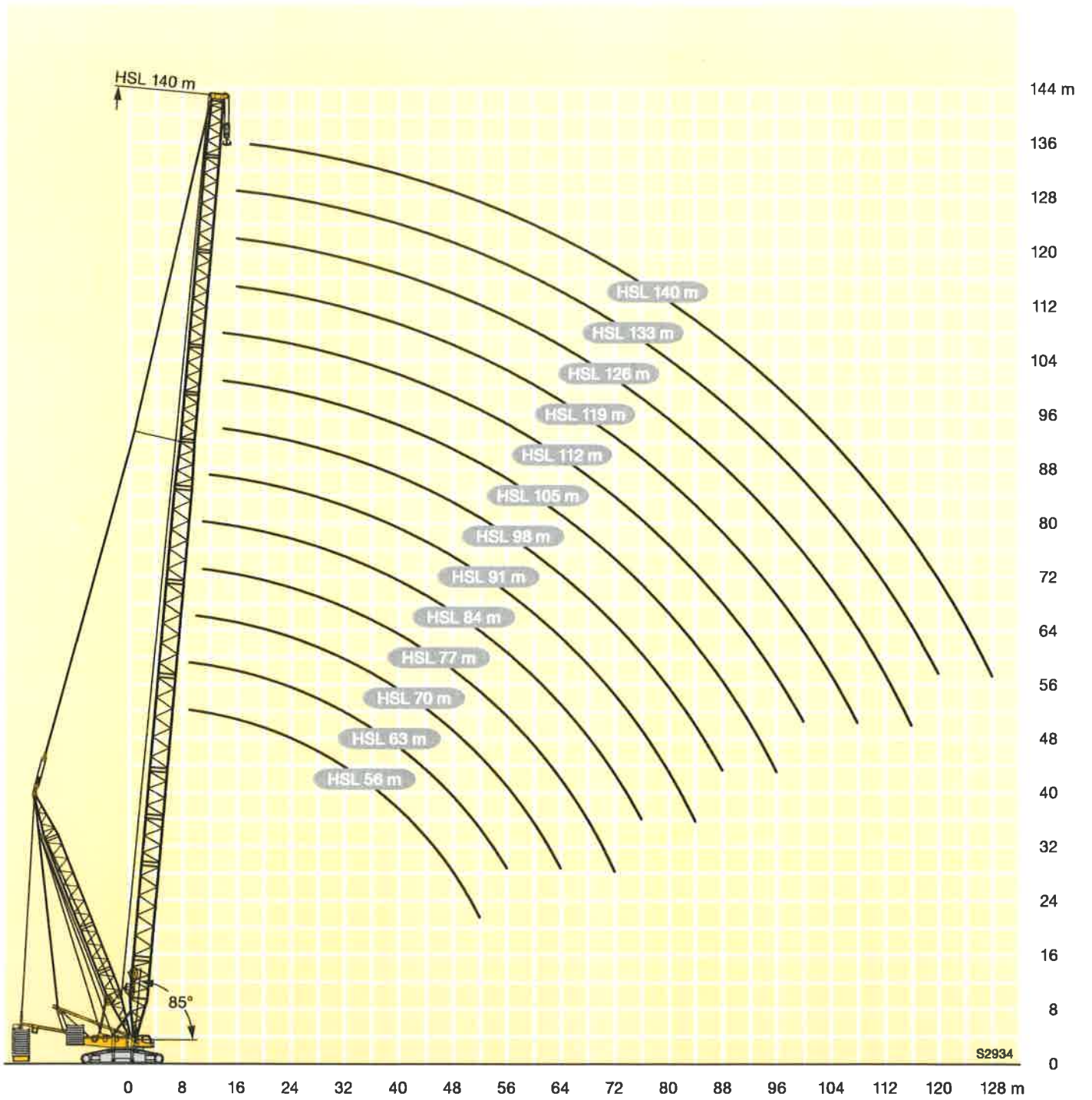
# 定格総荷重表 HSL 56-140

# LR 1750 HS 800

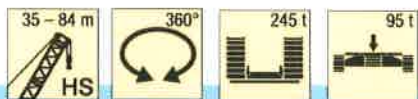


m	56	63	70	77	84	91	98	105	112	119	126	133	140	m
9	400	400												9
10	400	400	389											10
11	400	400	388	350	326									11
12	400	399	387	350	326	281								12
14	400	397	385	350	325	280	253	201	183					14
16	400	396	384	349	325	278	250	196	182	146	132	112		16
18	398	395	383	349	325	273	244	195	181	146	132	112	101	18
20	391	389	382	349	322	268	238	195	180	146	131	111	101	20
22	384	375	373	349	317	259	232	195	179	146	131	111	100	22
24	372	361	356	340	313	250	224	194	178	146	131	111	100	24
26	341	347	338	326	304	241	217	192	174	146	131	110	99,8	26
28	309	322	321	311	293	232	210	189	169	143	130	110	99,5	28
30	278	296	302	297	282	224	203	186	165	141	128	107	98,3	30
32	258	270	283	282	271	215	196	181	161	138	127	105	96,6	32
34	238	247	263	265	260	206	189	175	157	136	125	103	94,8	34
36	219	231	244	248	246	198	182	170	152	132	123	101	93,1	36
38	201	215	226	231	233	191	175	164	148	129	121	98,6	91,4	38
40	187	199	211	215	219	185	169	159	143	125	118	96,2	89,6	40
44	160	171	181	191	191	173	158	150	134	118	113	91,6	85,8	44
48	139	148	156	167	171	161	148	141	127	112	107	86,9	82	48
52	121	127	139	146	151	148	138	132	120	106	102	82,3	78,3	52
56		112	122	129	132	134	128	124	113	99,9	97,5	78,3	74,7	56
60			109	113	119	121	119	116	106	94,2	92,6	74,4	71,4	60
64			95,3	101	107	111	109	108	99,9	90	87,8	70,5	68,1	64
68				91,8	94,8	100	99,3	100	93,5	86,2	84,2	66,7	64,8	68
72				81,9	85,3	89,8	89,7	91,9	87	82,4	80,8	64,2	61,8	72
76					75,7	81,4	80	83,8	81,2	78,7	77,3	61,6	59,5	76
80						73,1	72,7	75,7	75,5	73,2	73,8	59,1	57,3	80
84						65	67,2	68	69,8	67,1	68,9	56,5	55	84
88							61,7	61,6	64,1	61,1	63,4	53,9	52,8	88
92								55,2	58,3	55,1	57,8	51,1	50,3	92
96								48,8	52,6	50,3	52,3	48,4	47,5	96
100									46,9	46,6	47,1	45,7	44,6	100
104										42,9	43,8	43	41,8	104
108											39,2	40,4	39	108
112												37,1	36,2	112
116												33,6	33,5	116
120													31	120
124														124
128														128

TAB 261042 / 261045

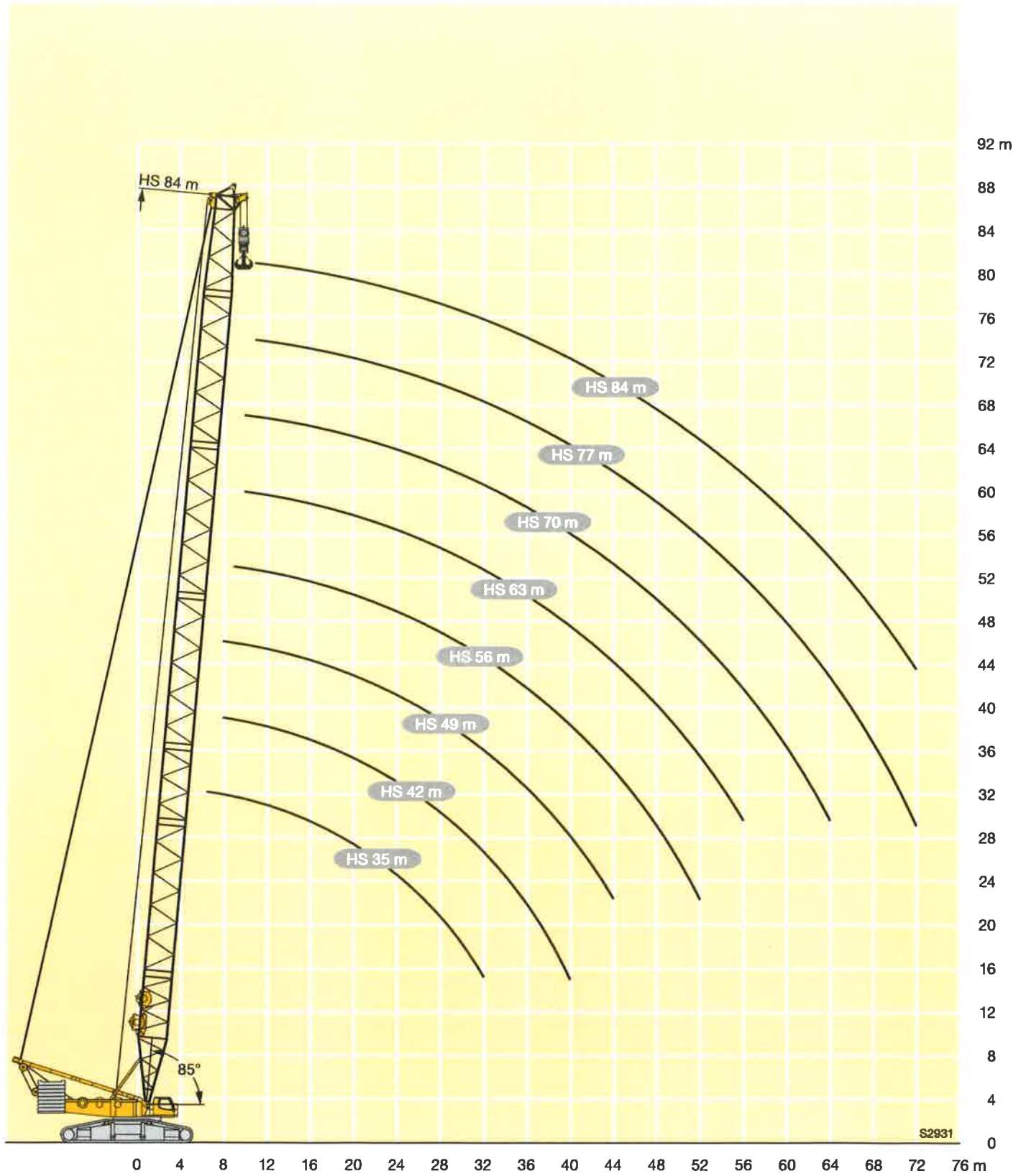






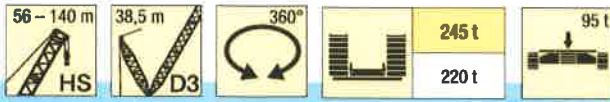
	35	42	49	56	63	70	77	84	
6,5	600								6,5
7	579								7
8	517	516	504						8
9	485	457	456	444					9
10	415	414	407	394	371	351			10
11	377	370	371	353	334	317	301	286	11
12	338	338	334	319	303	288	274	261	12
14	287	280	279	266	254	242	232	221	14
16	243	244	237	227	217	208	199	190	16
18	209	209	205	197	188	180	173	165	18
20	179	178	177	172	165	158	152	145	20
22	155	154	153	153	146	140	135	129	22
24	137	136	134	134	131	125	120	114	24
26	122	120	119	118	117	113	108	103	26
28	109	108	106	105	104	102	97	92	28
30	98	97	96	95	93	92	88	83	30
32	90	88	86	86	84	83	80	75	32
34		80	79	78	76	75	72	68	34
36		74	72	71	69	68	66	62	36
38		68	66	65	63	61	60	56	38
40		63	61	59	58	56	53	51	40
44			52	50	48	46,5	43,5	39,5	44
48				43	40,5	37,5	35,5	32,5	48
52				36,5	33,5	31,5	28,1	25,5	52
56					28,2	25,2	23	18,9	56
60						20,7	17,8	15,2	60
64						16,7	13,7	11,5	64
68							10,9	8	68
72							8,3	5,8	72

TAB 281157



# 定格総荷重表 HS 56-91

# LR 1750 HS 800

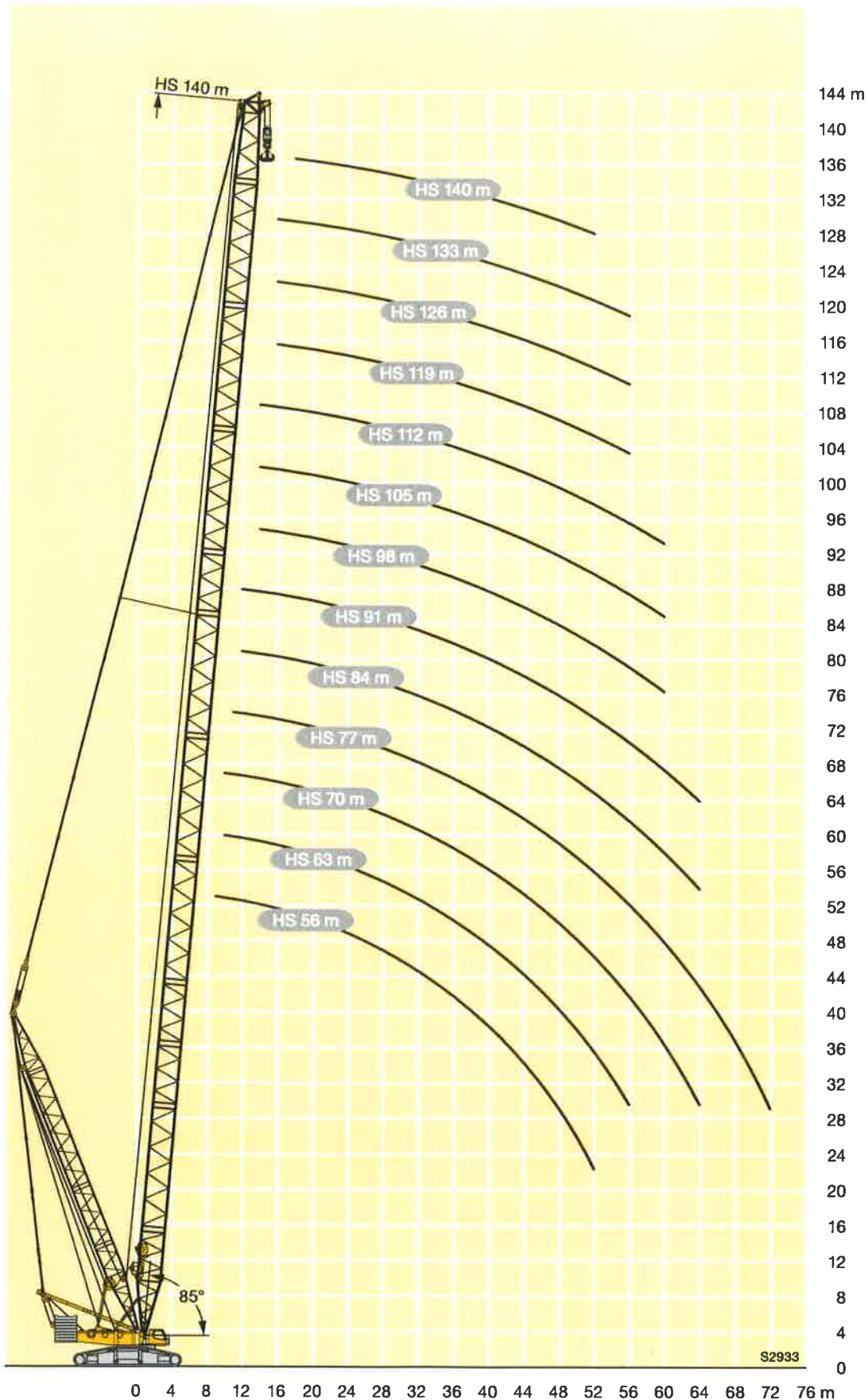


m	56	63	70°	77°	84°	91°	m
9	455						9
10	397	395	379				10
11	345	348	342	326			11
12	312	307	309	297	284	271	12
14	250	253	251	246	241	231	14
16	213	208	205	207	206	199	16
18	176	178	175	171	173	173	18
20	156	150	151	150	147	145	20
22	136	134	129	130	129	127	22
24	116	118	116	112	111	112	24
26	105	101	102	101	97	96,2	26
28	93,9	90,6	89,1	89,8	87,5	84,5	28
30	82,9	81,7	78,5	78,4	78	76,4	30
32	75,1	72,8	71,2	67,9	68,5	68,3	32
34	68,4	64,1	64	62	59	60,2	34
36	61,6	58,8	56,8	56	53,4	52	36
38	54,8	53,5	50,6	50,1	48,4	45,8	38
40	50,7	48,3	46,2	44,1	43,4	41,2	40
44	42,5	39,3	37,5	35,7	33,4	31,9	44
48	36,8	32,6	29,9	28	26,6	23	48
52	33,3	26,6	24,5	21,1	20	18,1	52
56		23,9	19,1	16,9	13,9	13,1	56
60			16,3	12,7	10,8	8,3	60
64			14	9,8	7,6	5,7	64
68				8,3			68
72				6,7			72

\*デリックの使用が必須となります

TAB 261218 / 261219

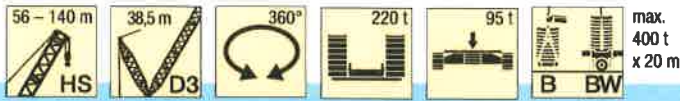




98m以上の仕様に関してはHSLD3仕様での対応となります。

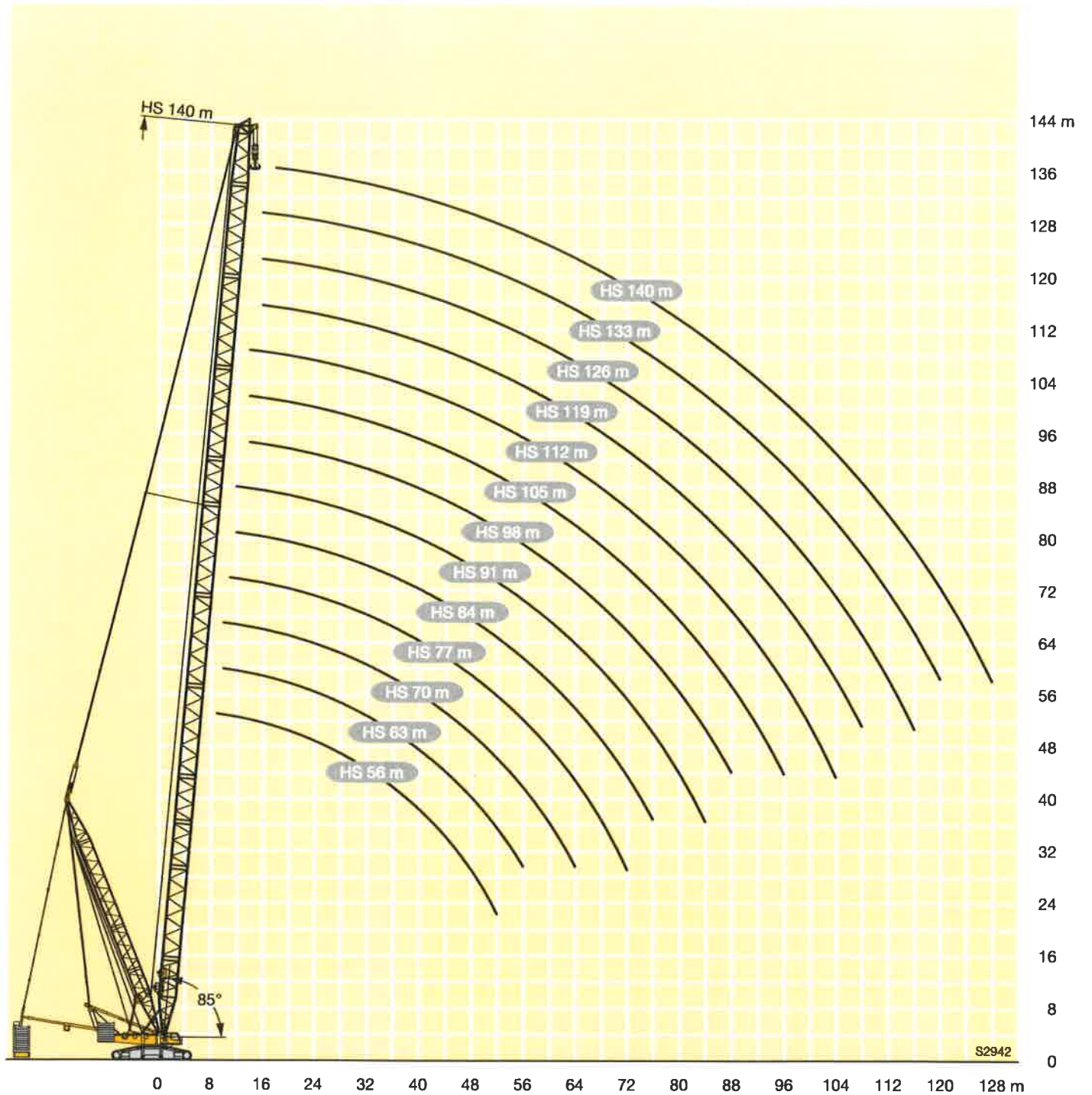
# 定格総荷重表 HS 56-91

# LR 1750 HS 800



m	38,5 m						m
	56	63	70	77	84	91	
9	600						9
10	600						10
11	595	561	512				11
12	578	559	508	441			12
14	546	551	503	440	383	333	14
16	510	517	480	434	381	332	16
18	474	484	452	416	375	330	18
20	441	452	426	397	368	329	20
22	408	422	401	377	356	327	22
24	375	397	377	357	341	317	24
26	341	372	358	338	325	306	26
28	308	347	338	322	310	295	28
30	274	320	319	305	296	283	30
32	252	294	298	289	282	270	32
34	233	268	276	272	268	258	34
36	214	242	254	255	254	246	36
38	195	226	232	238	240	234	38
40	182	210	213	220	226	221	40
44	156	194	200	203	211	209	44
48	134	166	173	180	183	184	48
52	115	144	150	158	163	161	52
56		122	133	138	143	146	56
60		107	116	122	124	130	60
64			102	106	112	115	64
68			89,2	92,1	99,7	102	68
72				81,2	88	89,6	72
76				70,7	78,4	77,1	76
80					68,9	69,7	80
84						63,4	84
88						57	88
92							92
96							96
100							100
104							104
108							108
112							112
116							116
120							120
124							124
128							128

261220 / 261223



98m以上の仕様に関してはHSLD3B/BW仕様での対応となります。



# 定格総荷重表 HS 35

# LR 1750 HS 800



m	HS 35																		m		
	W 28			W 35			W 42			W 49			W 56			W 63					
	87°	77°	67°	87°	77°	67°	87°	77°	67°	87°	77°	67°	87°	77°	67°	87°	77°	67°			
14	280																		14		
16	244			234					225										16		
18	216			207					199			192							18		
20	193			186					179			172		167					20		
22	175			168					162			156		151			146		22		
24	158	144		153					147			142		138			133		24		
26	142	131		141					135			131		126			122		26		
28	129	118		128	116				125			120		117			113		28		
30	117	108		117	106			116	103			112		108			104		30		
32		99		107	98			106	96			104	92	100			97		32		
34		91	83	99	90			98	89			97	86	94			90		34		
36		85	77	92	83			90	82			89	80	88	77		84		36		
38		78	72		77	70		84	76			83	75	82	72		79	69	38		
40			67		72	65		78	71			77	69	77	68		74	65	40		
44			58		63	57		69	62	55		68	60	67	59		65	57	44		
48						50			55	48.5		60	53	46.5	59	52		57	50	48	
52									49	43			47	41	52	45.5	39.5	51	44	52	
56										38			42	36	46.5	40.5	34.5	45	38.5	32.5	56
60														32.5		36	30.5	40.5	34.5	28.8	60
64														28.9		32.5	27.3		30.5	25.4	64
68																	24.3		27.4	22.4	68
72																	21.9		24.7	19.9	72
76																			17.9		76

TAB 261581 / 261586 / 261591



m	HS 35																		m		
	W 70			W 77			W 84			W 91			W 98			W 105					
	87°	77°	67°	87°	77°	67°	87°	77°	67°	87°	77°	67°	87°	77°	67°	87°	77°	67°			
24	129																				24
26	119			112					94												26
28	109			107					93			78									28
30	101			99					93			77			64						30
32	94			92					90			76			64			53			32
34	88			85					83			75			63			52			34
36	82			80					78			74			62			51			36
38	77			75					73			70			62			50			38
40	72			70					69			66			61			49.5			40
44	64	55		62	53				61			58			56			48			44
48	57	49		55	47				54	45.5		52			49.5			47			48
52	51	43.5		49.5	42				48.5	40.5		46	38		44	36		42.5			52
56	45	38.5		44.5	37.5				43.5	36		41	33.5		39	31.5		38	30.5		56
60	40.5	34	28.5	39.5	33.5				39	32		37	29.8		35	27.9		34	26.7		60
64	36	30.5	25	35	29.4	23.8			34.5	28.6		33	26.4		31.5	24.6		30	23.4		64
68	32.5	27	22	31.5	26.1	20.9			31	25.3	19.8	29.5	23.4		28.1	21.7		26.9	20.5		68
72		24.1	19.4	28.3	23.1	18.5			27.6	22.4	17.4	26.2	20.8	15.2	25.1	19		24	17.9		72
76		21.6	17.4	25.4	20.5	16.4			24.7	19.8	15.1	23.3	18.4	13	22.2	16.7	11.3	21.4	15.5		76
80			14.9		18.4	14			22.1	17.7	13.3	20.7	16.3	11.1	19.7	14.6	9.4	19	13.4	8.2	80
84			13.4		16.6	12.4				15.3	11.5	18.6	14	9.4	17.7	12.7	7.7	16.9	11.5	6.5	84
88						11				13.7	9.9	16.8	12.4	7.8	15.2	10.9	6.1	14.6	9.7	4.9	88
92						9.5				12.2	8.5		11	6.4	13.6	9.4	4.7	13	8.1	3.5	92
96											7.2			5.1	12.2	7.9	3.4	11.5	6.7		96
100														8.3		6.7		10.1	5.3		100
104																			4.1		104
108																			3		108

TAB 261581 / 261586 / 261591

# 定格総荷重表 HS 42

# LR 1750 HS 800



m	HS 42																		m	
	W 28			W 35			W 42			W 49			W 56			W 63				
	87°	77°	67°	87°	77°	67°	87°	77°	67°	87°	77°	67°	87°	77°	67°	87°	77°	67°		
14	267																		14	
16	233			224															16	
18	207			199					192										18	
20	186			179					173			166		161					20	
22	168			162					156			151		146			141		22	
24	154			148					143			138		134			129		24	
26	141	124		136					131			127		123			119		26	
28	128	114		125	109				121			117		113			109		28	
30	117	105		116	101				112			109		105			101		30	
32		96		107	94				105	90		101		98			94		32	
34		89		98	88				98	84		94	81	91			88		34	
36		82		91	81				91	79		88	76	86			82		36	
38		76	68	85	75				84	74		83	71	80	68		77		38	
40			63		70				79	69		78	66	76	64		73	61	40	
44			55		61	53			69	60	51	68	58	66	56		65	54	44	
48						46.5			69	53	45	60	51	43	59	49.5		58	47.5	48
52						41			47	39.5		45	37.5	52	43.5	36	52	42.5		52
56										35		40	33	46.5	39	31.5	46	38	30	56
60										31.5		36	29.4		34.5	27.9	41	34	26.6	60
64													26.1		31	24.6	37	30	23.6	64
68													23.4					26.8	20.7	68
72																19.4		24	18.4	72
76																			16.5	76
80																			14.2	80

TAB 261581 / 261586 / 261591



m	HS 42																		m	
	W 70			W 77			W 84			W 91			W 98			W 105				
	87°	77°	67°	87°	77°	67°	87°	77°	67°	87°	77°	67°	87°	77°	67°	87°	77°	67°		
24	125																			24
26	115			105																26
28	106			103				88			74									28
30	98			95				87			73			61						30
32	91			89				87			72			61			50			32
34	85			83				81			71			60			49.5			34
36	79			77				75			70			59			49			36
38	74			72				71			68			59			48			38
40	70			68				66			63			58			47.5			40
44	62	51		60				59			56			55			46.5			44
48	55	45		54	43.5			52	42		49.5			48.5			45			48
52	49.5	40		48	38.5			46.5	37		44.5	34.5		43.5			41			52
56	44.5	35.5		43	34			42	33		39.5	30.5		38.5	29.5		36.5			56
60	40	32	24.2	39	30.5			37.5	29.1		35.5	26.8		34.5	26		32.5	23.7		60
64	35.5	28.6	21.3	34.5	27.1	19.7		34	25.9		32	23.6		31	22.8		28.9	20.6		64
68	32	25.3	18.7	31	24.2	17.2		30.5	23	15.9	28.6	20.8		27.8	20		25.7	17.9		68
72		22.5	16.5	27.8	21.5	14.9		27.2	20.4	13.7	25.7	18.3	11.5	24.9	17.5		22.9	15.4		72
76		20	14.5	25	19.1	12.9		24.3	18.2	11.7	22.9	16	9.5	22.3	15.2	8.7	20.3	13.2		76
80		18.1	12.7		17.1	11.1		21.7	16.1	9.9	20.3	14	7.7	20	13.2	6.9	18	11.2	4.8	80
84			11.2		14.8	9.5		19.5	14.1	8.3	18.3	12.2	6.1	17.9	11.3	5.3	15.9	9.3	3.3	84
88			9.9		13.3	8.1			12.5	6.8	16.5	10.5	4.7	16	9.7	3.9	14	7.7		88
92						6.9			11.1	5.5		9	3.4	13.8	8.1		12.3	6.2		92
96										4.3		7.7		12.4	6.7		10.7	4.8		96
100										3.3		6.6			5.4		9.3	3.5		100
104															4.3					104

TAB 261581 / 261586 / 261591

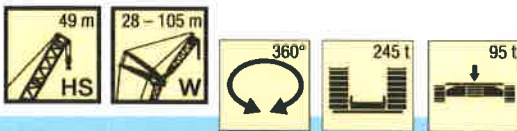
# 定格総荷重表 HS 49

# LR 1750 HS 800



m	HS 49																		m
	W 28			W 35			W 42			W 49			W 56			W 63			
	87°	77°	67°	87°	77°	67°	87°	77°	67°	87°	77°	67°	87°	77°	67°	87°	77°	67°	
14	255																		14
16	223			214															16
18	199			191			185												18
20	178			172			167			160									20
22	162			156			151			145			141			136			22
24	148			142			138			133			129			124			24
26	136			131			127			122			118			114			26
28	126	107		121			118			113			109			106			28
30	117	99		112	94		109			105			101			98			30
32		92		105	88		102			98			94			91			32
34		86		98	82		95	79		91			88			85			34
36		80		91	77		89	74		85	70		83			80			36
38		74		84	72		84	69		80	66		78			75			38
40		69	58		67		79	65		76	62		73	59		70			40
44			51		59	48.5	69	58		67	55		65	52		62	49.5		44
48			44.5		52	42.5		51	41	59	48.5		58	46.5		56	43.5		48
52						37		45	36		42.5	33.5	53	41.5		50	39		52
56						33			32		38	29.4	47	37	27.6	45.5	34.5		56
60									28.2		34	25.9		33.5	24.5	40.5	31	22	60
64												22.8		29.7	21.7	36.5	27.9	19.3	64
68												20.2		26.6	19.4		25	16.9	68
72															17.3		22.2	14.8	72
76															15			12.9	76
80																		11.3	80
84																		10.1	84

TAB 261581 / 261586 / 261591



m	HS 49																		m
	W 70			W 77			W 84			W 91			W 98			W 105			
	87°	77°	67°	87°	77°	67°	87°	77°	67°	87°	77°	67°	87°	77°	67°	87°	77°	67°	
24	118																		24
26	111			98															26
28	103			97			83												28
30	95			92			82			69									30
32	89			85			81			68			57			47.5			32
34	83			80			78			67			57			47			34
36	77			74			73			67			56			46.5			36
38	73			70			68			65			56			46			38
40	68			65			64			61			55			45.5			40
44	61	47.5		58			57			54			53			44			44
48	54	42		52	39.5		50			48			47			43			48
52	48.5	37		46	34.5		45	33.5		42.5			41.5			39.5			52
56	44	33		41.5	30.5		40	29.5		38	27.1		37	26.2		35			56
60	39.5	29.5		37.5	27.2		36	26		34	23.7		33	22.9		31	20.6		60
64	35.5	26.4	17.7	33.5	24.1		32.5	22.9		30.5	20.7		29.7	19.9		27.6	17.7		64
68	32	23.6	15.3	30.5	21.4	13	29.4	20.2		27.3	18		26.5	17.3		24.5	15.1		68
72		21.2	13.2	27.3	18.9	11	26.6	17.8	9.8	24.5	15.6		23.7	14.9		21.7	12.8		72
76		19	11.4	24.5	16.8	9.1	23.9	15.6	8	21.9	13.5	5.8	21.2	12.8		19.2	10.7		76
80		17	9.7		14.9	7.5	21.3	13.7	6.4	19.7	11.6	4.2	18.9	10.8		17	8.8		80
84			8.2		13.2	6	19.2	11.9	4.9	17.7	9.8		16.9	9.1		14.9	7.1		84
88			7		11.8	4.7		10.4	3.5	15.9	8.3		15	7.5		13.1	5.5		88
92						3.5		9			6.9		13.3	6		11.4	4.1		92
96								7.8			5.6		11.8	4.7		9.8			96
100											4.5			3.5		8.4			100
104																7.2			104

TAB 261581 / 261586 / 261591



# 定格総荷重表 HS 56-63

# LR 1750 HS 800



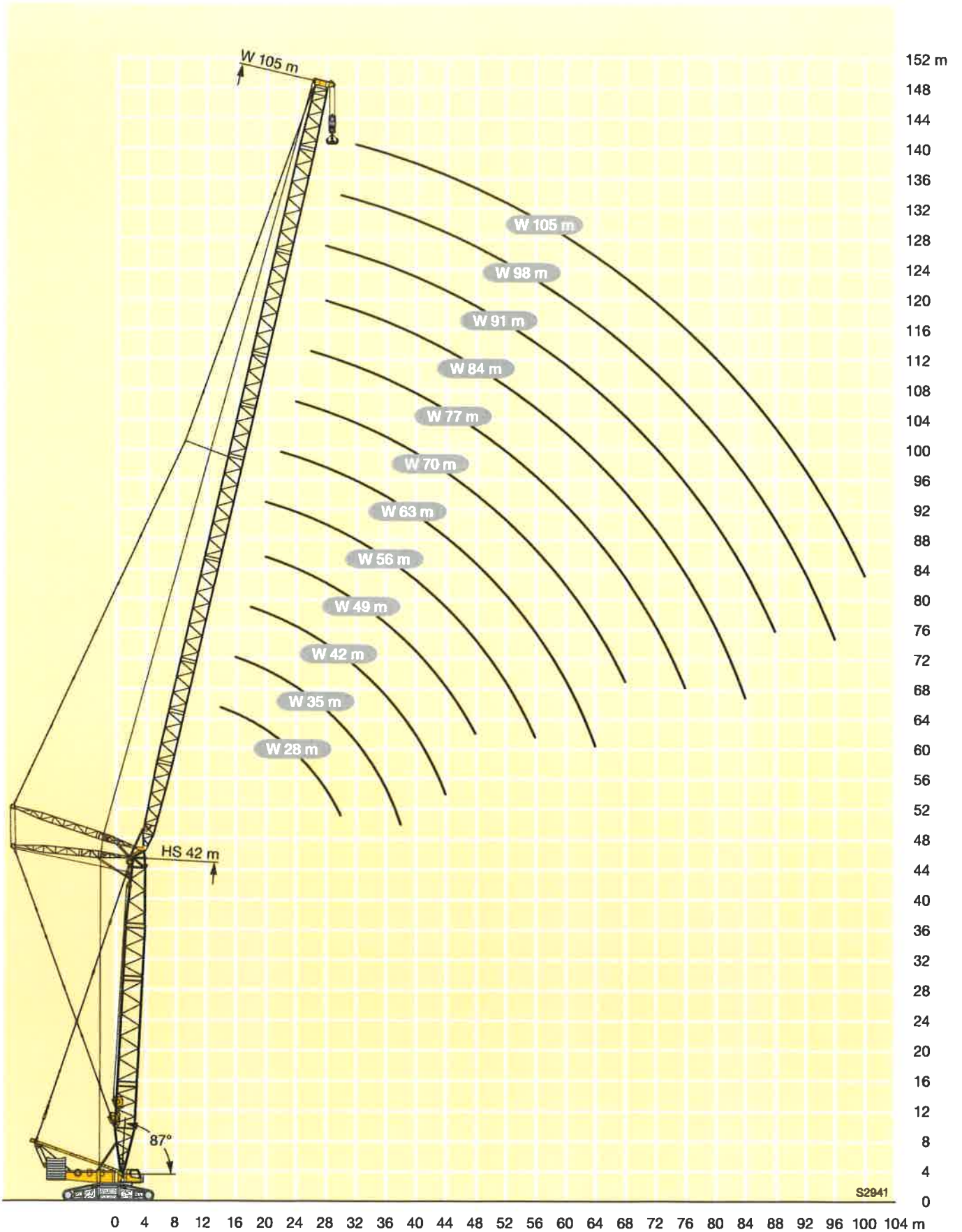
m	HS 56																								m
	W 28			W 35			W 42			W 49			W 56			W 63			W 70			W 77			
	87°	77°	67°	87°	77°	67°	87°	77°	67°	87°	77°	67°	87°	77°	67°	87°	77°	67°	87°	77°	67°	87°	77°	67°	
16	214			206																					16
18	191			184				177																	18
20	172			166				160			154														20
22	156			150				146			141		136												22
24	143			138				133			129		125		120										24
26	132			127				123			118		115		110		107						92		26
28	122			117				113			110		106		102		99					91			28
30	114	92		109				105			102		99		94		92					90			30
32	107	86		102	82			98			95		92		88		86					83			32
34		80		95	76			92			89		86		82		80					78			34
36		75		90	72			86	69		83		80		77		75					73			36
38		71		84	67			81	64		78	61	76		72		70					68			38
40		66		63				77	60		74	57	71		68		66					64			40
44			46	56				68	54		66	51	63	48.5	60	45	58					57			44
48			40.5	49.5	38			48			59	45	57	43	54	39.5	52	38				51			48
52			35.5		33.5			42.5	31.5		40.5		52	38.5	48.5	35	46.5	33.5				45	32		52
56					29.5			37.5	28		36.5	25.4	46.5	34.5	43.5	31	42	29.6				40.5	28.2		56
60									24.6		33	22.4	31	20.4	39.5	27.8	38	26.3				36.5	24.9		60
64									21.6			19.9	27.9	17.9	36	24.8	14.7	34.5	23.3			33	21.9		64
68												17.7	25.1	15.7	22.2	12.6	31.5	20.7	11.1			30	19.3		68
72												15.8		13.7		19.9	10.7	18.4	9.2			27.3	17	7.8	72
76														12		18.1	9	16.4	7.5			24.6	14.9	6.1	76
80														10.7			7.5	14.6	6			13.1	4.6		80
84																	6.2	13.1	4.6			11.4	3.2		84
88																			3.4			10			88

TAB 261581 / 261586 / 261591



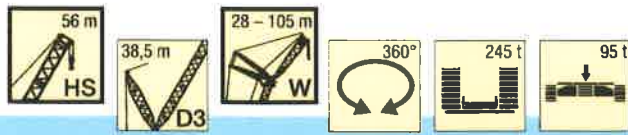
m	HS 56												HS 63												m	
	W 84		W 91		W 28			W 35			W 42			W 49			W 56									
	87°	77°	87°	77°	87°	77°	67°	87°	77°	67°	87°	77°	67°	87°	77°	67°	87°	77°	67°							
16							205																		16	
18							183				177															18
20							166				159				153											20
22							151				145				140								131			22
24							138				133				128								120			24
26							127				123				118								110			26
28	77						118				114				109								102			28
30	76	64					110				106				101								95			30
32	76	64					103	80			99				95								88			32
34	75	63					74				93	71			89								83			34
36	70	62					70				87	66			83								77			36
38	66	62					65				82	62			78	59							73			38
40	62	59					62				58				74	55							69			40
44	54	52					55				52				66	48.5							61	44		44
48	48.5	46						35			46.5				43.5								55	38.5		48
52	43	29.8	41					31.5					28.6		39								49.5	34.5		52
56	38.5	26.1	36.5	23.7									25.3		35	22.5							45	30.5		56
60	34.5	22.8	32.5	20.5									22.6			19.8							27.4			60
64	31	19.9	29	17.7												17.5							24.5	13.1		64
68	28.1	17.4	25.9	15.1												15.5							22.1	11.1		68
72	25.3	15.1	23.2	12.9																			20.1	9.3		72
76	22.9	13	20.8	10.9																				7.8		76
80	20.7	11.2	18.6	9.1																				6.5		80
84	18.8	9.6	16.6	7.4																						84
88		8.1	14.8	6																						88
92		6.7		4.6																						92
96		5.6		3.4																						96

TAB 261581 / 261586 / 261591



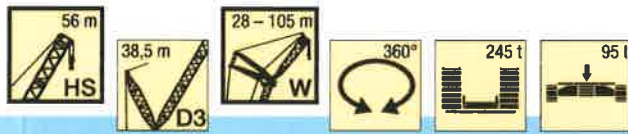
# 定格総荷重表 HS 56

# LR 1750 HS 800



m	HS 56																		m	
	W 28			W 35			W 42			W 49			W 56			W 63				
	87°	77°	67°	87°	77°	67°	87°	77°	67°	87°	77°	67°	87°	77°	67°	87°	77°	67°		
16	227																		16	
18	195			197					192			167							18	
20	172			173					171			150							20	
22	153			153					152			134		148					22	
24	137			137					137			120		133			130		24	
26	124			124					123			110		120			119		26	
28	113			113					112			101		109			107		28	
30	103	83		103					102			92,7		99,9			97,8		30	
32	94,5	76,4		94,7	75,2				93,6			84,9		91,7			89,7		32	
34		70,5		87,6	69,8				86,7			78,4		84			83		34	
36		64,6		81,1	64,1				80,1	62,8		73,1	56,2	77,8			76,3		36	
38		59,9		75,1	59,2				74,5	58,2		67,7	51,7	71,5			70,6		38	
40		56,2			55,3				69	53,8		59	44,5	66,3			65,6		40	
44			35,8		47,7				60,7	45,9		51,6	38,3	57,5	42,6		56,3	40,7	44	
48			30,7		41,3	29,6				40,1			32,8	50,4	36,7		49,1	34,6	48	
52						24,8				35,2	23			44	31,4		42,9	29,5	52	
56						21,5					19,7			39,1	27,1		37,6	25	56	
60											15,9				23,4	12,5	33,1	21,3	60	
64											13,7				19,9	10,4	29	18,4	8,7	64
68															17,7	8,6		15,4	6,9	68
72																7,2		12,9	5,5	72
76																5,7			4,1	76
80																			2,9	80

TAB 261095 / 261097 / 261099



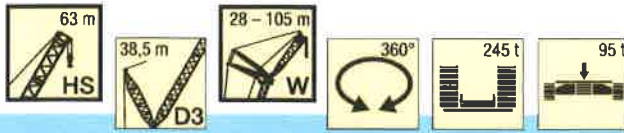
m	HS 56												m			
	W 70			W 77			W 84		W 91		W 98			W 105		
	87°	77°	67°	87°	77°	67°	87°	77°	87°	77°	87°	77°		87°	77°	
26	111														26	
28	105			92,3				77,7							28	
30	98,1			91,5				77		65,1					30	
32	89,7			89,7				76,4		64,8		53,4			32	
34	81,7			82,5				75,6		64,3		53,2		43,7	34	
36	76,1			75,2				71,4		63,8		52,7		43,6	36	
38	70,5			69,9				67,2		61,3		52,3		43,5	38	
40	64,9			65				63		58,7		51,7		43,3	40	
44	56,6			55,7				54,2		52,2		50,7		42,4	44	
48	48,9	33,7		48,5				46,3		44,7		44,9		40,7	48	
52	42,7	28,6		41,8	27,6			40,3	25,4	38,3		38,5		35,8	52	
56	37	23,9		36,8	22,6			34,7	20,9	33	18,7	33,2		31	56	
60	32,7	20,3		31,9	19,3			30,3	17,5	28,1	14,3	28,6	13,7	26,6	60	
64	28,6	17,3		28	16,1			26	14,1	24,4	12	24,4	11,4	22,4	9,8	64
68	25	14	5,7	24	13,1			22,8	11,5	20,5	9,9	21,2	9,3	18,5	7,7	68
72		11,9	4,3	21,1	11,2	3,3		19,7	9,6	17,6	7,9	18	7,5	15,7	5,9	72
76		10,3	3,1	18,5	9,5	2,1		16,9	8	15,1	6,1	15,3	5,9	13	4,1	76
80		8,8			7,8			14,6	6,4	12,7	4,7	13	4,3	10,6	2,6	80
84					6,4			12,3	5	11,1	3,5	10,7	3	9,1		84
88					5,2				3,6	9,6	2,4	8,9		7,6		88
92												7,6		6,2		92
96												6,3		5		96
100														3,8		100
104														2,8		104

TAB 261095 / 261097 / 261099



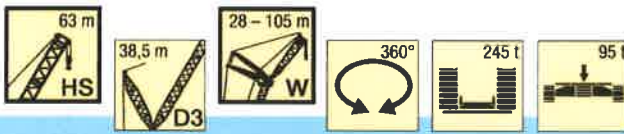
# 定格総荷重表 HS 63

# LR 1750 HS 800



		HS 63																			
		W 28			W 35			W 42			W 49			W 56			W 63				
m		87°	77°	67°	87°	77°	67°	87°	77°	67°	87°	77°	67°	87°	77°	67°	87°	77°	67°	m	
16		222																			16
18		196			191																18
20		173			170			167					162								20
22		153			151			151					147			143					22
24		137			134			135					134			131			121		24
26		124			122			123					121			120			116		26
28		113			111			111					110			109			108		28
30		103			102			102					100			99,4			98,2		30
32		94,4	73,1		93,5			93,2					92,1			91,4			89,3		32
34			67		86,3	65,3		86,5					85			83,6			82,8		34
36			61,9		79,6	59,9		79,7					78,4			77,6			76,2		36
38			57,5		73,9	55,6		74,3	55,1				73			71,6			70,3		38
40			53,4			51,6		68,9	50,4				67,7	48,4		66,1			65,6		40
44						44,4		60,4	43,1				59,1	41,5		57,9	40		56,5		44
48				26,5		38,1			37,1				51,6	35,4		50,7	33,9		49,7	32,2	48
52				22,1			19,7		32,3				45,4	30,4		44,3	28,8		43,5	26,9	52
56							16,2		28,1	14,7				26,2		39,3	24,6		38,2	22,5	56
60							13,4			12,4				22,6	10,5		20,9		33,4	19,2	60
64										10,5					8,8		17,5	7,4	29,2	15,8	64
68															7,1		14,8	5,6	23,3	4,1	68
72															5,7			4,3	11,5	2,6	72
76																		3,2	10		76
80																		2,1			80

TAB 261095 / 261097 / 261099

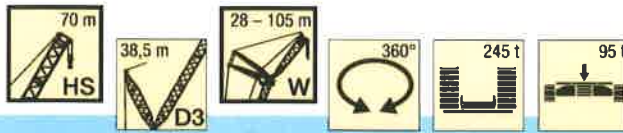


		HS 63															
		W 70		W 77		W 84		W 91		W 98		W 105					
m		87°	77°	87°	77°	87°	77°	87°	77°	87°	77°	87°	77°	87°	77°	m	
26		102															26
28		99,5		85,6													28
30		96,1		85		71,7											30
32		88,2		84,3		71,1		60,7		49,8							32
34		80,4		79,2		70,6		60,3		49,8			40,8				34
36		74,8		73,8		67,9		59,8		49,4			40,7				36
38		69,3		68,8		64,8		58,9		49			40,6				38
40		63,8		64,1		61,5		57,8		48,5			40,4				40
44		55,4		54,7		53,4		53,3		47,5			39,8				44
48		47,6	29,7	47,7		45,6		46		42,9			38,6				48
52		41,8	24,8	40,9	23,7	39,5		39,5		37,2			34,2				52
56		36,3	20,6	35,8	19,7	33,5	17,3	34,1		32,1			29,8				56
60		31,8	17,4	30,7	16	29,4	13,7	28,9	12,8	27,5	11,2		25,6				60
64		27,4	13,9	27	12,8	25,1	11,3	25	10,6	23	8,8		21,6	7,3			64
68		24,3	11,7	23,2	10,7	21,8	9,1	21	8,6	19,6	7,1		17,7	5,2			68
72		21,3	9,8	20	8,9	18,6	7,5	17,8	6,8	16,1	5,3		15,1	3,5			72
76			8,4	17	7,3	15,8	5,9	15,3	5,2	13,3	3,6		12,6	2			76
80			7		6	13,7	4,5	12,7	3,7	11,6	2,2		10,1				80
84					4,7	11,7	3,3	11	2,4	9,9			8,6				84
88					3,5		2,1	9,5		8,4			7				88
92										7,1			5,5				92
96										5,9			4,4				96
100													3,2				100
104													2,2				104

TAB 261095 / 261097 / 261099

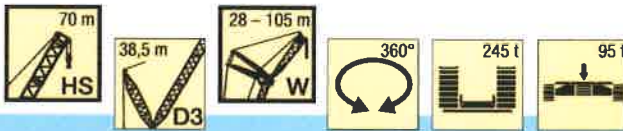
# 定格総荷重表 HS 70

# LR 1750 HS 800



m	HS 70														m			
	W 28			W 35			W 42			W 49			W 56			W 63		
	87°	77°	67°	87°	77°	67°	87°	77°	67°	87°	77°	67°	87°	77°		67°	87°	77°
16	213																	16
18	191			184														18
20	171			166			162											20
22	151			150			148			143								22
24	136			134			134			131			126			111		24
26	123			122			122			121			117			109		26
28	112			110			110			110			107			105		28
30	102			101			101			99,9			98			96,7		30
32	94			92,3			92,7			91,5			90,2			87,9		32
34		64,2		85,4			85,9			84,6			82,5			81,5		34
36		59		78,7	57		79,2			77,9			76,3			75,1		36
38		54,1		73,5	52,1		73,7	51,8		72,7			70,4			69,1		38
40		50,2			48,5		68,7	47,6		67,6			64,7			64,4		40
44		43			41,2		59,9	40,5		59	38,6		56,8	36,2		55,1		44
48					35,7			34,8		51,5	32,7		49,7	30,4		48,4	28,8	48
52			18,1			14,6		30		45,2	28,1		43,4	25,6		42,1	23,7	52
56			14			12,5		25,8	11,3		23,6		38,3	21,4		36,9	19,6	56
60						10,5			9,5		20,5	7,5		18,2		32,2	15,8	60
64									7,6		17,9	5,7		15,3	3,6	28,2	13	64
68									6,2			4,2		12,6	2,5		11,1	68
72												3,1					9,4	72
76												2,1					7,9	76

TAB 261095 / 261097 / 261099

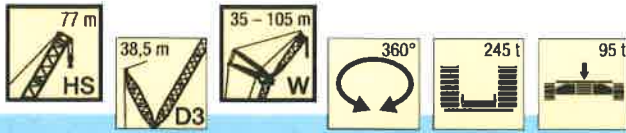


m	HS 70														m			
	W 70		W 77		W 84		W 91		W 98		W 105							
	87°	77°	87°	77°	87°	77°	87°	77°	87°	77°	87°	77°						
26	94,3																	26
28	93,6			79,1														28
30	92,8			78,5		66,3												30
32	87,4			77,8		65,8			56,1									32
34	81,2			74,9		65,3			55,8			46						34
36	75,4			71,2		64			55,5			45,8			37,8			36
38	69,9			67,2		62,3			55,1			45,5			37,6			38
40	64,3			62,7		60,6			54,7			45,1			37,4			40
44	55,6			53,5		52,5			51,8			44,2			36,8			44
48	47,8			46,5		44,7			44,6			40,6			36,2			48
52	41,9	22,9		39,7		38,9			37,9			35,6			32,3			52
56	36,1	18,4		34,8	15,7	33,1	13,6		32,7			30,8			28,5			56
60	32	14,6		29,9	12,4	28,8	11,1		27,5	10,4		26,3			24,7			60
64	27,8	12,3		26	10,3	24,5	8,9		24	7,9		21,7	6,6		20,8	4,7		64
68	24,4	10,4		22,3	8,4	20,9	6,9		20,4	6		18,6	4,8		16,9	2,9		68
72	21,1	8,4		19,1	6,7	17,6	5,3		17,3	4,3		15,5	3,2		14,3			72
76		7		16,2	5,4	14,6	3,9		14,7	3		12,8			11,7			76
80		5,6			4,2	12,9	2,6		12,1			11,1			9,2			80
84		4,4			3	11,3			10,3			9,4			7,8			84
88									8,9			7,8			6,3			88
92									7,6			6,6			4,8			92
96												5,4			3,7			96
100															2,7			100

TAB 261095 / 261097 / 261099

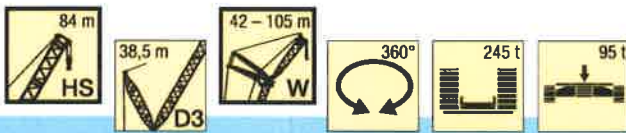
# 定格総荷重表 HS 77-84

# LR 1750 HS 800



m	HS 77																				m		
	W 35		W 42			W 49		W 56		W 63		W 70		W 77		W 84		W 91		W 98		W105	
	87°	77°	67°	87°	77°	67°	87°	77°	87°	77°	87°	77°	87°	77°	87°	77°	87°	77°	87°	77°		87°	77°
18	177																						18
20	160			155																			20
22	146			142			137																22
24	134			130			126	118															24
26	121			120			117	113	99,9														26
28	109			108			108	105	98,9	85,2	72												28
30	100			99,4			98,7	97,5	93,6	84,6	71,6	61,3											30
32	91,7			90,9			90,1	90	87	81,9	71,2	60,9	51,3										32
34	84,9			84,3			83,4	82,5	80,6	78	69,8	60,5	51	42,1									34
36	78,3			78,1			76,6	76,2	74,2	73,6	67,8	60	50,8	41,9	34,5								36
38	73	48,2		72,6			71,4	70,8	67,8	68,4	65,5	59,5	50,6	41,6	34,3	38							38
40		44,7		67,8	42,7		66,4	65,3	63,2	63,3	60,9	58,9	50,2	41,4	34,1	40							40
44		37,6		58,9	36,2		57,7	34,4	57	54,2	54,5	51,9	52,4	48,2	40,6	33,7	44						44
48		32			30,8		50	29,1	49,5	27,5	47,2	46,4	45	45,3	42,4	38	33,2	48					48
52		27,6			26,1		44,1	24,3	43,3	22,7	40,7	19,5	40,7	18,5	38,7	39,4	36,7	52					52
56			8,3		22,1			20,5	38,1	18,5	35,6	15,9	35,1	14,9	33,8	11,9	33,6	56					56
60			6,7			5		17,1	14,9	14,9	30,9	12,4	30,7	11,6	29	9,7	29	60					60
64			5			3,5	14		12,7	12,7	27,1	10,5	26,4	9,4	25	7,9	24,7	64					64
68						2,1			10,6		8,6	23,1	7,8	21,3	6,1	20,9	5,5	68					68
72								9			7	20,2	6,1	18,1	4,4	17,6	3,9	72					72
76											5,5		4,7	15,4	3,1	14,4	2,5	76					76
80													3,6			12,8		80					80
84													2,5			11,1		84					84
88																8,2		88					88
92																6,8		92					92
96																	4,4	96					96

TAB 261095 / 261097 / 261099



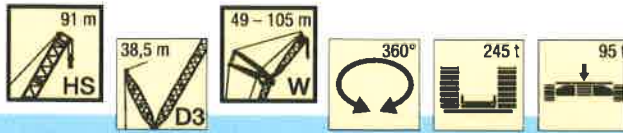
m	HS 84																		m				
	W 42		W 49			W 56		W 63		W 70		W 77		W 84		W 91		W 98		W105			
	87°	77°	87°	77°	67°	87°	77°	87°	77°	87°	77°	87°	77°	87°	77°	87°	77°	87°		77°	87°	77°	87°
20	145																						20
22	137			125																			22
24	126			122			106																24
26	117			113			105	90,7															26
28	108			105			101	90	76,8														28
30	99			97,9			94,1	87,9	76,4	64,7	55,5												30
32	90,5			89,5			87,9	84,8	75,6	64,3	55,2	46,4											32
34	83,5			82,9			80,8	79,7	74,3	63,9	55	46,2	38,2										34
36	77,3			76,4			74,3	74	71,9	63,4	54,7	46	38	31,2									36
38	71,6			70,9			69,1	68,1	66,9	62,9	54,2	45,8	37,7	31									38
40	67,1			66			63,8	63,2	61,8	59,1	53,6	45,5	37,5	30,8									40
44	58,5	33,3		57,2			55,3	54,3	53	50,7	48,9	44,5	36,9	30,4									44
48		28,1	49,6	25,3	47,9	22,6	47,2	45,5	43,6	37	37,6	35,1	32	27,6									48
52		23,2	43,7	21,2	42	18,5	40,6	17,3	39,5														52
56		19,7		17,8	36,7	14,4	35,8	12,8	33,9	11,1	31,9	9,1	31,8	30,3	28,6	24,9							56
60		16,3		14	32,2	11,7	31,1	10,5	29,5	9	27,3	7	27,3	6,2	25,6	24,3	21,7						60
64				12,1		10,1	27,5	8,7	25,4	7	23,6	5,2	23,1	4,6	21,5	2,7	20	17,8					64
68				10,4		8,3		7	22,1	5,4	20,4	3,5	19,4	2,9	17,5		16,8	13,8					68
72						6,7		5,4	19	3,8	17,5	2	16,6		14		13,9	11,4					72
76								4,1		2,3	14,9		13,7		12,1		11,1	9,5					76
80								3,1							12,1		9,5	7,5					80
84															10,5		7,9	6,1					84
88																	7,5	4,8					88
92																	6,2	3,5					92
96																	4	2,4					96

TAB 261095 / 261097 / 261099



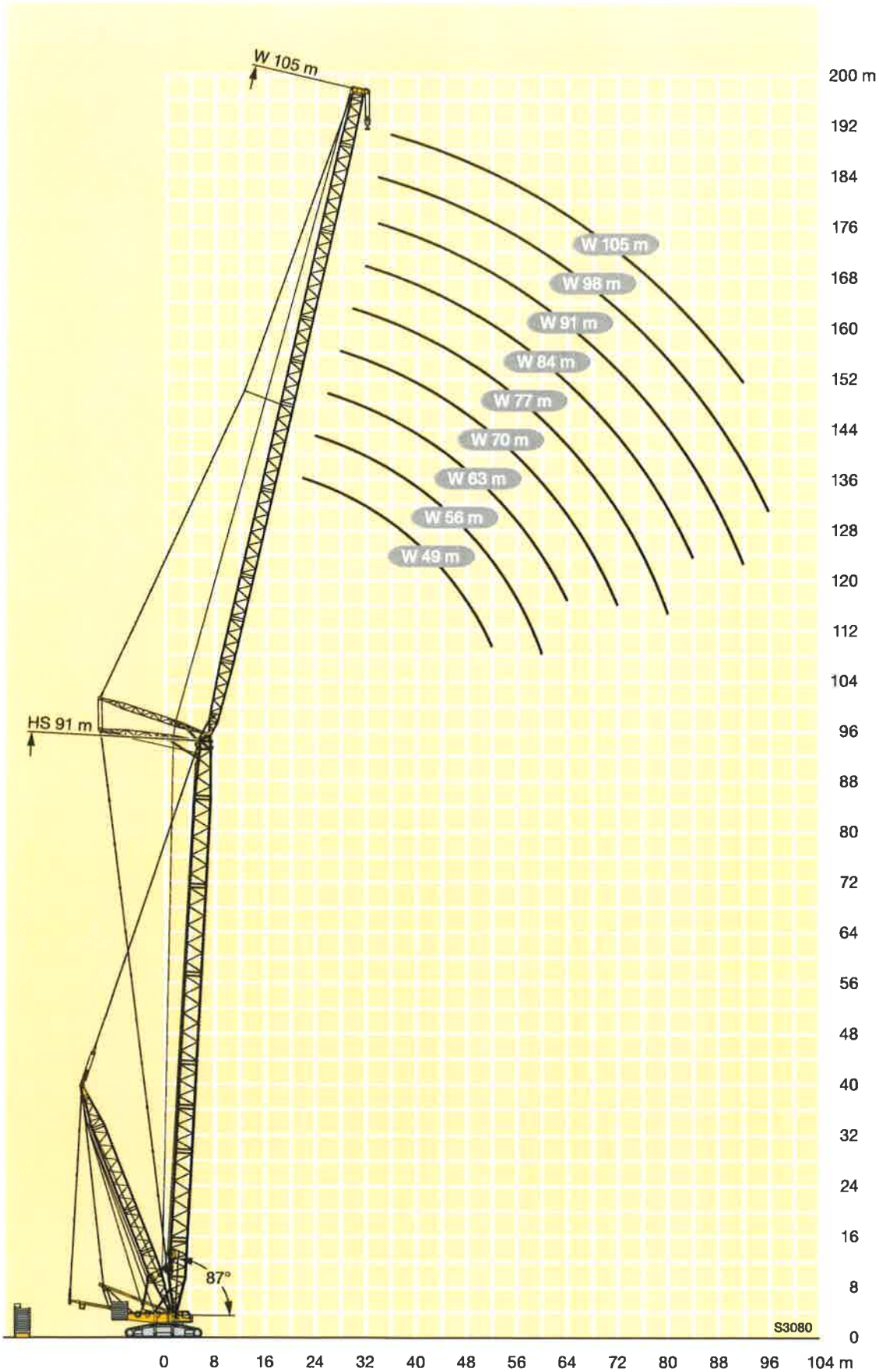
# 定格総荷重表 HS 91

# LR 1750 HS 800



m	HS 91														m		
	W 49		W 56		W 63		W 70		W 77		W 84	W 91	W 98	W105			
	87°	77°	87°	77°	87°	77°	87°	77°	87°	77°	87°	87°	87°	87°			
22	110																22
24	108		94,9														24
26	106		93,9		80,7												26
28	101		92,4		80,2		68,5										28
30	93,9		90,8		79,3		68		58,7								30
32	87,8		85,4		78,1		67,6		58,3		49,5						32
34	81,3		79,9		75,6		67		58		49,2	41,3	34,2				34
36	75		74		71		66,2		57,5		48,9	41,1	33,9	27,7			36
38	69,3		68,9		66,4		62,3		57,1		48,6	40,9	33,6	27,5			38
40	64,7		63,8		61,8		58,3		55,1		48,2	40,6	33,4	27,3			40
44	56		55,2		53		50,9		49,7		45,2	40	32,9	26,8			44
48	48,6	20,5	47,5		45,6		44,2		43,8		41,3	36,8	31,6	26,1			48
52	42,5	16,2	42	14,3	39	11,6	38,2		37,5		36,1	33,5	29,4	24,3			52
56		12,9	36,8	11,8	34,4	9,5	32,7	7,5	32,3		30,5	28,8	26,9	22,1			56
60		10,9	32	9,7	30	7,3	28,1	5,5	27,6	4,6	26,1	24	22,8	19,5			60
64		9,1		7,9	26,1	5,6	24	3,8	23,6	3	22,3	20	18,7	16			64
68		7,5		6,3		4,1	20,8	2,4	20,4		18,7	16,5	15,5	12,5			68
72				4,7		2,6	18,1		17,4		15,8	13,1	12,7	10,2			72
76				3,8					14,8		12,9	11,3	9,9	8,4			76
80									12,5		11	9,5	8,4	6,6			80
84											9,4	7,9	6,9	5,2			84
88												6,7	5,4	3,8			88
92												5,5	4,3	2,5			92
96													3,1				96

TAB 261095 / 261097 / 261099



# 定格総荷重表 HS 56

# LR 1750 HS 800



m	HS 56																		m
	W 28			W 35			W 42			W 49			W 56			W 63			
	87°	77°	67°	87°	77°	67°	87°	77°	67°	87°	77°	67°	87°	77°	67°	87°	77°	67°	
16	322																		16
18	312																		18
20	300																		20
22	290																		22
24	278																		24
26	265																		26
28	243																		28
30	223	285																	30
32	205	271																	32
34		257																	34
36		245																	36
38		233																	38
40		221																	40
44			180																44
48			163																48
52																			52
56																			56
60																			60
64																			64
68																			68
72																			72
76																			76
80																			80
84																			84

TAB 261101 / 261107 / 261113



m	HS 56																		m
	W 70			W 77			W 84			W 91			W 98			W 105			
	87°	77°	67°	87°	77°	67°	87°	77°	67°	87°	77°	67°	87°	77°	67°	87°	77°	67°	
26	110																		26
28	109																		28
30	108																		30
32	107																		32
34	106																		34
36	105																		36
38	104																		38
40	103																		40
44	101																		44
48	98,4	102																	48
52	96,1	103																	52
56	93,3	103																	56
60	89,2	103																	60
64	84,1	102																	64
68	74	94,5	87,4																68
72		87,6	84,5																72
76		80,9	81,4																76
80		72,9	77,7																80
84			74,6																84
88			71,7																88
92																			92
96																			96
100																			100
104																			104
108																			108
112																			112
116																			116
120																			120

TAB 261101 / 261107 / 261113



# 定格総荷重表 HS 63

# LR 1750 HS 800



m	HS 63																		m
	W 28			W 35			W 42			W 49			W 56			W 63			
	87°	77°	67°	87°	77°	67°	87°	77°	67°	87°	77°	67°	87°	77°	67°	87°	77°	67°	
16	284																		16
18	275			240															18
20	266			235			201			170									20
22	257			229			197			168			144						22
24	248			222			193			166			142				120		24
26	239			215			190			163			140				120		26
28	231			209			185			160			138				119		28
30	222			202			181			157			136				117		30
32	207	262		196			177			154			134				116		32
34		252		190	233		173			152			132				114		34
36		241		182	225		169			149			130				113		36
38		231		170	217		164	197		146			127				111		38
40		222			209		160	194		143	162		125				110		40
44					194		140	181		137	162		121	135			107		44
48			163		178			170		128	159		117	134			104	115	48
52			151					159		110	149		113	133			101	115	52
56						146		142	132		140		100	131			97,6	114	56
60						129			125		127	115		123			91	114	60
64									113			110		113	105		80,7	109	64
68												104		101	100		101	91,1	68
72												99,9					95,9	87,8	72
76																	89,6	83,4	76
80																	84	80,8	80
84																		77,4	84

TAB 261101 / 261107 / 261113



m	HS 63																		m	
	W 70			W 77			W 84			W 91			W 98			W 105				
	87°	77°	67°	87°	77°	67°	87°	77°	67°	87°	77°	67°	87°	77°	67°	87°	77°	67°		
26	102																		26	
28	101			85,5															28	
30	100			84,8			71,6												30	
32	99,1			84,2			71,1			60,7			49,8						32	
34	98,1			83,4			70,5			60,2			49,8				40,8		34	
36	97,1			82,7			69,9			59,7			49,3				40,7		36	
38	96			81,9			69,2			59,3			48,9				40,6		38	
40	94,9			81,1			68,6			58,8			48,4				40,4		40	
44	92,7			79,5			67,4			57,8			47,4				39,7		44	
48	90,4	94,5		78			66,1			56,8			46,5				38,9		48	
52	88,3	95,3		76,4	78,4		64,9			55,7			45,5				38,1		52	
56	86,1	95,6		75	78,9		63,7	64,9		54,6			44,5				37,3		56	
60	83,7	95,8		73,5	79,1		62,6	65,1		53,5	54,5		43,6	43,3			36,5		60	
64	81	95,5		71,6	79,4		61,4	65,2		52,4	54,7		42,7	43,3			35,7	34,9	64	
68	73,5	93,7		69,8	79,4		60,3	65,3		51,4	54,5		41,8	43,1			34,9	35,3	68	
72	64,7	90,5	81,7	66	79,5		59,2	65,3		50,5	54,1		40,9	42,9			34,2	35,1	72	
76		83,6	79,2	61,2	79,7	70	57,6	65,4		49,7	53,7		40,1	42,7			33,5	34,9	76	
80		76,5	76,6		75,5	70,7	54,4	65,6	56,9	48,9	53,4		39,5	42,5			32,8	34,7	80	
84			73,8		70,3	69,2	50,8	64,7	58,3	47,5	53	47,3	38,8	42,2			32,3	34,4	84	
88			70,9		63,9	67,1		62,7	59	45,8	52,6	48,5	38,3	42,1	36,4		31,8	34,1	88	
92			68,1			64,5		58,7	57,3		52,4	49,4	38	41,9	37,1		31,2	33,8	92	
96						60		53,2	55,7		52	49,9	37,6	41,9	37,6		31,1	33,6	96	
100						56,9			54,2		48,7	49,8		41,9	38,2		31	33,5	30,2	100
104									52,7			49,1		41,3	38,8		30	33,4	30,8	104
108												47,6		40,3	39,5			33,4	31,3	108
112												46,4			40			33,4	31,7	112
116															40,6				32,1	116
120																			32,7	120
124																			33,3	124

TAB 261101 / 261107 / 261113

# 定格総荷重表 HS 70

# LR 1750 HS 800



m	HS 70																		m
	W 28			W 35			W 42			W 49			W 56			W 63			
	87°	77°	67°	87°	77°	67°	87°	77°	67°	87°	77°	67°	87°	77°	67°	87°	77°	67°	
16	251																		16
18	244			215															18
20	237			210			182												20
22	229			205			179			153									22
24	222			199			175			151			129				111		24
26	214			193			172			148			128				110		26
28	207			188			168			146			126				109		28
30	201			182			164			143			124				107		30
32	196			176			160			141			122				106		32
34		237		171			156			138			121				105		34
36		230		166	209		151			136			119				103		36
38		222		162	203		147	178		133			117				102		38
40		212			198		143	178		130			115				101		40
44		198			186		136	171		124	148		110	123			97,8		44
48					173			162		118	147		106	123			95,1	105	48
52			149			142		152		112	142		102	123			92,1	105	52
56			140			134		144	128		135		96,7	121			88,6	105	56
60						127			119		129	112		118			84,9	105	60
64									112		119	107		114	102		80,7	103	64
68									107			103		106	97,9		101	86,9	68
72															92		95,3	84,5	72
76															86,4		87,4	81,4	76
80															82,4			78,8	80
84																		76,1	84
88																		72,2	88

TAB 261101 / 261107 / 261113



m	HS 70																		m	
	W 70			W 77			W 84			W 91			W 98			W 105				
	87°	77°	67°	87°	77°	67°	87°	77°	67°	87°	77°	67°	87°	77°	67°	87°	77°	67°		
26	94,2																		26	
28	93,3			79															28	
30	92,4			78,4			66,3												30	
32	91,5			77,7			65,8			56,1									32	
34	90,6			77			65,2			55,8			46						34	
36	89,6			76,2			64,7			55,5			45,7				37,8		36	
38	88,6			75,5			64,1			55,1			45,4				37,6		38	
40	87,6			74,7			63,5			54,6			45				37,4		40	
44	85,5			73,3			62,2			53,7			44,1				36,8		44	
48	83,5			71,8			61			52,7			43,2				36,2		48	
52	81,5	88		70,3			59,8			51,8			42,3				35,5		52	
56	79,4	88,4		68,9	72,9		58,7	60		50,9			41,4				34,8		56	
60	77	88,7		67,4	73,2		57,6	60,3		50	50,7		40,5				34,1		60	
64	74,7	88,6		65,8	73,4		56,5	60,5		49,2	50,8		39,5	40,4			33,3	32,1	64	
68	71,9	88,3		64,1	73,5		55,5	60,6		48,3	51		38,7	40,3			32,6	32,7	68	
72	67,4	87,8	77,1	62,2	73,5		54,4	60,7		47,4	51,1		37,9	40,1			32	32,8	72	
76		84,9	75,6	60,2	73,7	63,6	53,4	60,7		46,5	51		37,1	40			31,4	32,8	76	
80		80,6	74,3		72,9	65,5	52	60,8	51,8	45,5	50,8		36,5	39,8			30,8	32,6	80	
84		73,1	72		71	65,6	50,6	61	53,3	44,7	50,5	43,2	35,9	39,6			30,3	32,5	84	
88			69,1		66,4	62,3		61,1	54,7	43,8	50,2	44,4	35,4	39,4	33,4		29,8	32,4	88	
92			66,4			59,3		60,5	55	41,5	50	45,5	35	39,2	34,1		29,4	32,2	26,4	92
96			61,8			57,5		55,6	54		49,8	46,6	34,6	39,2	34,8		29,2	32	27,2	96
100						55,7					48,6	47,1		39,2	35,3		29	31,9	27,8	100
104											46,7	46,4		39,2	36		28,6	31,8	28,3	104
108												45,6		39,2	36,6			31,8	28,9	108
112												44,7			37,2			31,8	29,5	112
116												42,8			38,1			31,8	30,1	116
120															38,2				30,7	120
124																			31,3	124
128																			31,3	128

TAB 261101 / 261107 / 261113

# 定格総荷重表 HS 77

# LR 1750 HS 800



m	HS 77															m	
	W 35			W 42			W 49			W 56			W 63				
	87°	77°	67°	87°	77°	67°	87°	77°	67°	87°	77°	67°	87°	77°	67°		
18	190															18	
20	185			163												20	
22	181			160					138							22	
24	176			156					136		118					24	
26	171			152					134		116			99,8		26	
28	166			149					132		115			98,7		28	
30	161			145					129		113			97,4		30	
32	156			141					126		111			96,2		32	
34	152			138					124		110			94,9		34	
36	147			134					121		108			93,6		36	
38	144	185		130					118		106			92,3		38	
40		180		127	159				115		104			91,1		40	
44		172		120	155			109	134		99,4			88,6		44	
48		162			149			104	133		94,9	112		85,2		48	
52		154			142			99	130		90,4	112		81,7	95,5	52	
56			130		136				125		86,4	111		78,1	95,3	56	
60			120			114			119			109		74,7	94,8	60	
64			113			109			114	102		106		71,7	93,8	64	
68						103				98,1		102	89,1		91,7	68	
72						96,4				93,4		97,7	86,2		89,3	79,7	72
76										86,9			83,2		86,3	77,6	76
80													80			75,2	80
84													76,1			72,5	84
88																68,7	88
92																64,5	92

TAB 261101 / 261107 / 261113



m	HS 77															m					
	W 70			W 77			W 84			W 91			W 98				W 105				
	87°	77°	67°	87°	77°	67°	87°	77°	67°	87°	77°	67°	87°	77°	67°		87°	77°	67°		
28	85,1			71,9															28		
30	84,5			71,5					61,2										30		
32	83,6			71					60,8			51,2							32		
34	82,6			70,4					60,4			51			42,1				34		
36	81,6			69,7					59,8			50,8			41,8			34,5	36		
38	80,6			69					59,2			50,5			41,6			34,3	38		
40	79,7			68,3					58,7			50,1			41,3			34,1	40		
44	77,7			66,9					57,5			49,2			40,6			33,7	44		
48	75,8			65,4					56,3			48,3			39,8			33,2	48		
52	73,4	80,1		63,9					55,2			47,4			38,9			32,5	52		
56	71,1	80,7		62,5	66,7				54			46,5			38			31,8	56		
60	68,3	80,8		61	67			52,9	55,9			45,6	46,4		37,2			31,1	60		
64	65,5	80,7		58,9	67,2			51,8	56			44,8	46,8		36,3	37,2		30,5	64		
68	63,2	80,5		56,7	67,3			50,6	56,1			44,1	46,9		35,5	37,2		29,8	29,8	68	
72	60,9	79,3		54,6	67,3			49,2	56,2			43,2	47		34,7	37,1		29,1	30,2	72	
76		78,2	70,1	52,7	67,2			47,7	56,2			42	47,1		33,9	37		28,5	30,2	76	
80		77	69,2		67	58,9		46,2	56,2			40,8	47,2		33,3	36,9		27,9	30,1	80	
84		74,2	67,8		66,4	58,6		44,6	56,2	48,5		39,6	47,2		32,7	36,8		27,5	30	84	
88			65		65,3	57,8			56,3	50		38,3	47,1	40	32,1	36,6		27,1	29,9	88	
92			60,4		62,5	56,3			56,4	50,4		37,1	47	41,2	31,7	36,3	30,9	26,8	29,8	92	
96			58,2			54,5			55,7	50			46,8	42,3	31,3	36,1	31,6	26,3	29,8	24,3	96
100						52,9				49			46,7	42,9		36,1	32,2	25,8	29,8	25	100
104						51				47,9			46,7	43		36,1	32,8	25,3	29,8	25,6	104
108										46,9				42,5		36,1	33,5		29,8	26,3	108
112										44,6				41,6		36,1	34,1		29,8	26,8	112
116														40,2			34,5		29,8	27,5	116
120																	34,7			28,1	120
124																	33,7			28,7	124
128																				29,1	128
132																				27,6	132

TAB 261101 / 261107 / 261113



# 定格総荷重表 HS 84

# LR 1750 HS 800



m	HS 84															m
	W 42			W 49			W 56			W 63			W 70			
	87°	77°	67°	87°	77°	67°	87°	77°	67°	87°	77°	67°	87°	77°	67°	
20	145															20
22	142			124												22
24	139			122			106									24
26	135			120			105			90,6						26
28	132			117			103			89,9			76,7			28
30	129			115			102			88,8			76,2			30
32	125			112			99,5			87,7			75,6			32
34	122			109			97,5			86,3			74,9			34
36	118			107			95,4			84,8			74			36
38	115			104			93,3			83,3			73			38
40	113			102			91,2			81,7			72,1			40
44	107	134		96,9			87,6			78,4			69,7			44
48		130		92,6	115		83,9	100		75,2			67,2			48
52		125		88,4	112		80,1	98,8		72	86		64,7			52
56		120			108		76,6	96,5		69,3	84,7		62,2	73		56
60		116			104		73,6	93,4		66,6	83		59,9	72,5		60
64			104		101			90,4		64	80,9		57,6	71,2		64
68			98,7		97,4	89,6		87,8			78,7		55,4	69,8		68
72			91			86,2		85,2	80,4		76,6		53,3	68,2		72
76						83,4			78,2		74,7	71,5		66,5		76
80						79,6			75,4		72,4	69,9		65	61	80
84									72,6			67,8		63,5	59,6	84
88									68			65,7			58,1	88
92												60,6			56,4	92
96															54,7	96
100															53,1	100

TAB 261101 / 261107 / 261113

# 定格総荷重表 HS 84

# LR 1750 HS 800

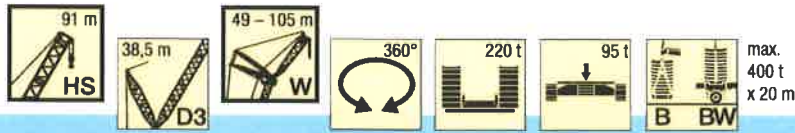


m	HS 84															m
	W 77			W 84			W 91			W 98			W 105			
	87°	77°	67°	87°	77°	67°	87°	77°	67°	87°	77°	67°	87°	77°	67°	
30	64,6			55,5												30
32	64,3			55,2			46,4									32
34	63,8			54,9			46,2									34
36	63,3			54,5			46				38,2					36
38	62,8			54			45,8				37,7			31,2		38
40	62			53,5			45,5				37,4			30,8		40
44	60,6			52,4			44,8				36,9			30,3		44
48	59			51,3			43,9				36,2			29,9		48
52	57,3			50,1			43				35,4			29,3		52
56	55,3	60,5		49			42,2				34,6			28,7		56
60	53,3	60,8		47,6	50,9		41,3				33,8			28,1		60
64	51,4	60,8		46	51,1		40,2	42,5			33			27,5		64
68	49,5	60,7		44,6	51,2		39	42,7			32,1	33,9		26,9	26,7	68
72	47,7	59,7		43,2	51,2		37,7	42,8			31,3	33,9		26,3	27,3	72
76	45,9	58,5		41,8	51		36,6	42,9			30,5	33,8		25,6	27,4	76
80		57,2		40,3	50,6		35,5	42,8			29,9	33,7		25	27,3	80
84		56,1	53,5	38,8	49,5		34,3	42,6			29,4	33,5		24,5	27,3	84
88		55,1	52,6		48,6	44,8	33	41,9			28,8	33,4		24	27,2	88
92		53,7	51,8		47,8	45,7	31,9	41,2	36,8		27,8	33,2		23,4	27,1	92
96			50,8		46,9	45,6		40,7	37,9		26,8	33	28,3	22,7	27	96
100			49,8		45,8	45		40,2	38,9			32,9	28,9	21,9	27	100
104			47,7			44		39,4	38,7			32,9	29,5	21,1	27	104
108			45,1			42,9			38,3			32,9	30,1		27	108
112						41,7			37,8			32,4	30,7		27	112
116									36				31,3		26,8	116
120									34,2				30,9		26,4	120
124													29,8			124
128													28,3			128
132															24,1	132

TAB 261101 / 261107 / 261113

# 定格総荷重表 HS 91

# LR 1750 HS 800



m	HS 91																											m
	W 49			W 56			W 63			W 70			W 77			W 84			W 91			W 98			W 105			
	87°	77°	67°	87°	77°	67°	87°	77°	67°	87°	77°	67°	87°	77°	67°	87°	77°	67°	87°	77°	67°	87°	77°	67°	87°	77°	67°	
22	110																											22
24	108			94,9																								24
26	106			93,8			80,7																					26
28	104			92,1			80,1		68,4																			28
30	101			90,3			79,1		67,9		58,6																	30
32	98,9			88,4			77,8		67,4		58,3		49,5															32
34	96,6			86,6			76,4		66,8		57,9		49,2		41,3		34,1											34
36	94,2	94,2		84,7			75		66		57,4		48,9		41		33,9								27,7			36
38	91,8			82,8			73,5		64,8		57		48,5		40,8		33,6											38
40	89,5			81			72		63,6		56,2		48,2		40,6		33,4											40
44	85,1			77,6			68,9		61,3		54,5		47,1		40		32,8											44
48	81,1	99,8		74,3			66,1		58,9		52,7		46		39,3		32,2											48
52	77,6	97		70,8	86		63,3	74,5	56,6		50,8		44,6		38,6		31,6											52
56	93,6			67,6	83,8		60,6	73,5	54,3	63,5	48,9		43		37,4		31											56
60	90			64,6	81,3		58	71,9	52,1	62,8	47	54,4	41,5		36,2		30,1											60
64	87,2			78,5			55,6	69,9	49,9	61,6	45,3	54	40	45,9	34,9	38	29,3											64
68	84,4			75,7			67,8		47,9	60,1	43,5	53	38,5	45,6	33,7	38,3	28,5	30,2										68
72		80,1		73,9			65,5		45,9	58,5	41,8	51,9	37,1	44,9	32,4	38,1	27,6	30,4										72
76		77,3		71,3	71,5		63,9			56,8	40,2	50,7	35,8	44,2	31,2	37,6	26,8	30,4										76
80		74,4		69,3			62	60,7		55,3	38,6	49,3	34,3	43,3	30,1	37	25,9	30,2										80
84		70,6		67,2			59		54,1	54	48	46,1	32,9	42,2	28,9	36,4	25	30,1										84
88				62,7			57,3		52,3	52,8	47	46,5	41	38,5	27,7	35,5	24	29,8										88
92							55,4			51,6	45,9	46,2	40,3	38,9	26,6	34,7	31,5	23,1	29,4									92
96							54			50,2	45,3		39,7	39,1	34	31,9	22,1	28,8	24,5									96
100										48,3	44,3		38,4	39,2	33,5	32,2	28,2	25,5	18	23,1	17,1							100
104										46,1	43,1		43,1		32,8	32,5	27,8	25,9	17,2	22,5	18,7							104
108													41,5		38,2		27,4	26,1										108
112															36,7		26,7	26,3										112
116															34,9		31,3											116
120																30		26										120
124																	28,5		25,1									124
128																		24										128
132																												132
136																												136

TAB 261101 / 261107 / 261113



